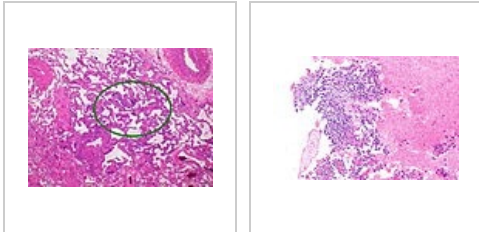


# Adenom

**Adenom** je benigní nádor žláзовého epitelu. V adenomu mohou být přítomny další abnormality na buněčné úrovni, *např. dysplázie*, které mohou bez včasné léčby vyústit v maligní formu, **adenokarcinom**. V případě větších lézí může být přítomno krvácení nebo zánětlivé změny.

## Morfologie

Adenomy vnitřních orgánů (štítná žláza,...) bývají kulovité, ohraničené. Slizniční adenomy (kolorektální oblast) ční do lumen a mohou být stopkaté, lehce přisedlé nebo zcela přisedlé. V závislosti na místě výskytu mohou být adenomy luminizované (tubulární, vilózní,...) i neluminizované (solidní)



Mucinózní adenom    Adenom gl. parotis

## Mikroskopie

Adenomy často zachovávají žláзовou strukturu původního orgánu. Rozdělujeme tak adenomy podle struktury na:

- tubulární - nejčastější
- vilózní
- folikulární - opouzdřené folikuly (**štítná žláza**)
- solidní - kompaktnost buněk bez lumen - alveolární/trabekulární (**kůra nadledvin/játra**)
- cystické - neustálá produkce žláz s následnou dilatací žlázek a tvořením cyst v lumen (**ovaria, pankreas**)

## Sekrece

Epitel adenomu je schopen produkce hlenu i serózy. Proto například cystické adenomy bývají děleny na mucinózní a serózní. V případě adenomů žláz s vnitřní sekrecí je zachována produkce daného hormonu a často bývá podpořena jeho nadprodukce.

# Použitá literatura

## Související články

- Adenom hypofýzy
- Adenom nadledviny (preparát)
- Adenom štítné žlázy

ZÁMEČNÍK, Josef. *Patologie*. - vydání. LD Prager Publishing, 2019. ISBN 9788027064571.

-*Adenom, adenokarcinom* [online]. ©2022. [cit. 2022-03-07]. <<https://www.linkos.cz/slovnicek/adenom-adenokarcinom-adenoca-dysplasticky-adenom/>>.

-*Everything You Should Know About Tubular Adenomas* [online]. Poslední revize 2021, [cit. 2022-03-07]. <<https://www.healthline.com/health/tubular-adenoma#treatment>>.