

Akantóza



Charakteristika

Rozšíření epidermis podmíněné zmnožením buněk stratum spinosum.^[1]
Může se vyskytovat jako reakce na chronické dráždění – zánětlivé procesy, nádory.

Patří mezi histopatologické nálezy u lichen ruber planus.

Odkazy

Použitá literatura

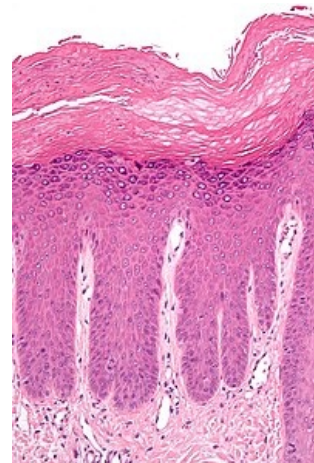
- POVÝŠIL, Ctibor. *Speciální patologie*. 2. vydání. Praha : Galén, 2007. 430 s. ISBN 978-807262-494-2.
- ŠTORK, Jiří, et al. *Dermatovenerologie*. 1. vydání. Praha : Galén, Karolinum, 2008. 0 s. ISBN 978-80-7262-371-6.

Související články

- Histopatologické změny v kůži
- Anatomie kůže

Reference

1. VOKURKA, Martin a Jan HUGO, et al. *Velký lékařský slovník*. 8. vydání. Praha : Maxdorf, 2009. 1144 s. ISBN 978-80-7345-166-0.



Hyperkeratóza (nahore) a akantóza (níže) u lichen simplex chronicus