

Brucella

Bakterie rodu *Brucella* jsou malé, gramnegativní, striktně aerobní nepohyblivé krátké tyčinky či kokobacily. Netvoří spóry. Jedná se o typické zvířecí parazity. Pro člověka jsou patogenní druhy *B. abortus*, *B. melitensis*, *B. suis* a *B. canis*.

Kultivace a biochemie

Brucelly vyžadují **prodlouženou dobu kultivace**. Kolonie mají lesklý vlhký vzhled, mohou být průsvitné až kalné a často jeví fluorescenci. Jsou katalázapozitivní a oxidázapozitivní. Bakterie produkují endotoxin, který se svými účinky podobá endotoxinu enterobakterií.^[1]

Onemocnění

 *Podrobnější informace naleznete na stránce Brucelóza.*

Brucelóza patří mezi typické antropozoonózy, infekce je typická u domácích i divokých zvířat. Místem vstupu infekce u člověka je nejčastěji poranění kůže případně spojivky, dále může k nákaze dojít vdechnutím kontaminovaného aerosolu nebo konzumací nevhodně upraveného mléka nemocných zvířat. Díky pečlivé veterinární kontrole byla v ČR brucelóza vymýcena, dnes se u nás vyskytují pouze **importované nákazy**.^[1] ^[2]

Brucelly patří mezi **intracelulární parazity fagocytujících buněk**, v makrofázích jsou roznášeny po celém těle.^[1] V postižených orgánech následně vznikají granulomy. Průběh onemocnění se u jednotlivých druhů brucel liší.^[2]

Diagnostika

Diagnostika je vzhledem k nespecifickým klinickým projevům složitější, provádí se nejčastěji pomocí hemokultury a sérologicky. V testech založených na protilátkách vykazují brucely zkříženou reaktivitu s *Francisella tularensis*. Nejspolehlivější metodou diagnostiky je kultivace, která ale často není pro svou náročnost úspěšná.^[1]

Terapie

K léčbě se podává kombinace doxycyklinu s rifampicinem, a to po dobu šesti týdnů. U dětí je doxycklin nahrazen co-trimoxazolem.^[2]

Odkazy

Související články

- Brucelóza

Reference

- VOTAVA, Miroslav, et al. *Lékařská mikrobiologie speciální*. 1. vydání. Brno : Neptun, 2003. 495 s. ISBN 80-902896-6-5.
- BENEŠ, Jiří, et al. *Infekční lékařství*. 1. vydání. Galén, 2009. 651 s. ISBN 978-80-7262-644-1.

Brucella spp.

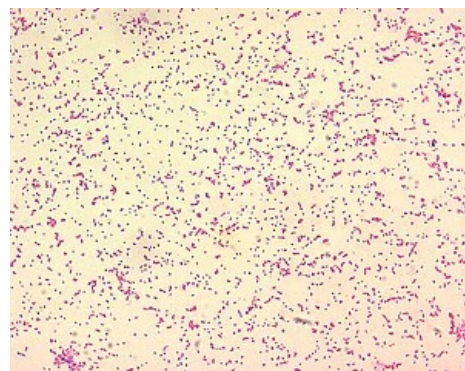
Brucellaceae

Brucella



Brucella melitensis na krevním agaru

Morfologie	G– kokobacil
Vztah ke kyslíku	striktně aerobní
Kultivace	prodloužená, krevní agar
Antigeny	povrchový L antigen
Zdroj	domácí i divoká zvířata
Přenos	kontaktem s nemocným zvířetem, kontaminovaný aerosol a mléko
Inkubační doba	2–4 týdny
Onemocnění	brucelóza
Diagnostika	hemokultura, kultivace, sérologie
Terapie	doxycyklin v kombinaci s rifampicinem
MeSH ID	D002002 (https://www.medvik.cz/bmc/link.do?id=D002002)



Brucella spp.

