

# Chirurgické přístupy k pankreatu



Tři možné **chirurgické přístupy k pankreatu**:

1. přes *omentum minus* (mezi játry a malou kurvaturou žaludku, zpřístupní se tím pouze hlava a část těla pankreatu)
2. přes *ligamentum gastrocolicum* (mezi žaludkem a příčným tračníkem, zpřístupní se celý pankreas)
3. přes *mesocolon transversum* (nachází se zde anastomosis magna a její větve ke střevu, proto se tento postup neprovádí, pokud není nutný).

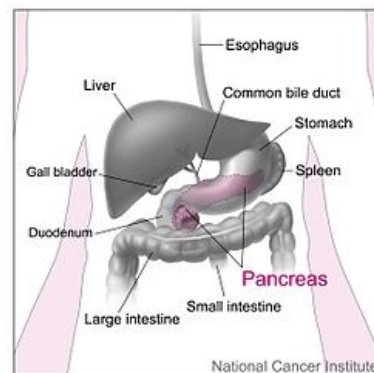
## Odkazy

### Související články

- Slinivka břišní

### Zdroj

- PASTOR, Jan. *Langenbeck's medical web page* [online]. [cit. 9. 4. 2009]. <<http://langenbeck.webs.com>>.
- ČIHÁK, Radomír a Miloš GRIM. *Anatomie*. 2. 2. vydání. Praha : Grada Publishing, 2002. ISBN 80-247-0143-X.



Pankreas ve vztahu k okolním orgánům