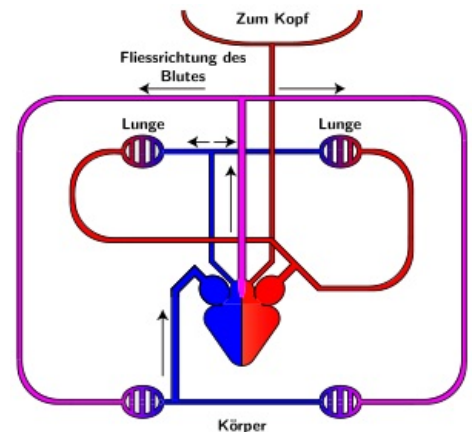
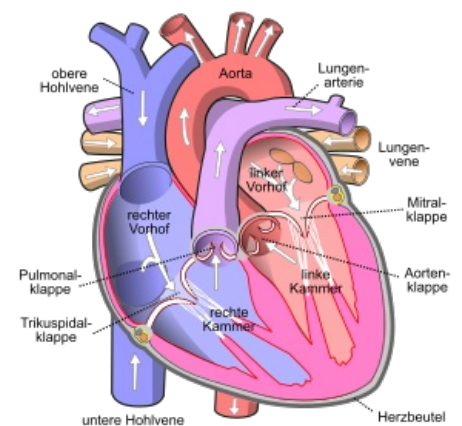


# Der Blutkreislauf und das Herz

Die Substantive des Kreislaufsystems	
Německy	Česky
der große Blutkreislauf = der Körperkreislauf	velký (tělní) krevní oběh
der kleine Blutkreislauf = der Lungenkreislauf	malý (plicní) krevní oběh
die Arterien = die Schlagadern	artérie
die Venen = die Blutadern	žíly
die Kapillaren	kapiláry
die Aorta = die Hauptschlagader	aorta
die Hohlvene	dutá žíla
das Herz	srdce
das Mediastinum = der Mittelfellraum	mediastinum
das Herzmuskelgewebe	myokard
der Herzzinnenhaut	endokard
der Herzaußenhaut	epikard
der Herzbeutel	perikard
die Lungenschlagader	plicní tepna
die Herzklappe	srdeční chlopeč
die Segelklappen ( Trikuspidal- und Mitral- )	cípaté chlopně
die Taschenklappen = die Semilunarklappen	poloměsíčité chlopně
die Systole	systola
die Diastole	diastola
das Gefäßsystem	cévní systém
die Kammer	komora
der Vorhof	předsíň
der Druck	tlak
das Zurückfließen	zpětný tok
die Aufzweigung	rozvětvení
die Wand	stěna
das Kohlendioxid	CO <sub>2</sub>
die Pfortader	vrátnicová (portální) žíla
der Hohlorgan	dutý orgán
die Scheidewand	přepážka (u srdce, NE na poště!!)
die Hälfte	polovina



Das Schema des Blutkreislaufs



Das Schema des Herzens

Die Verben des Kreislaufssystems	
Německy	Česky
versorgen	zajišťovat, zásobovat
entstehen	vznikat
zuführen	přivádět
durchströmen	proudit, protékat
bestehen	skládat se
unterscheiden	rozišovat
wegführen	odvádět
transportieren	transportovat
führen	vést
bringen	přinášet
sich befinden	nacházet se
verhindern	zamezovat
erfolgen	uskutečňovat se
drücken	tlačit
aufnehmen	přijímat
sammeln	sbírat
sich vereinigen	sjednocovat se
umgeben	obklopovat
abgeben	odevzdávat
darstellen	představovat
verzweigen	větvit se
münden	ústit
dienen	sloužit
bilden	tvořit
beginnen	začínat
enden	končit
bedingen	způsobovat, podmiňovat
passieren	stát se, přihodit se
schützen	chránit
gelegen sein	být uložen
(ein)teilen	dělit
zusammenziehen	stahovat se (např. svalovina)
erschlaffen	ochabovat, uvloňovat (např. svalovina)

Die Adjektive des Kreislaufsystems	
Německy	Česky
dickwandig	tlustostěnný
geschlossen	uzavřený
sauerstoffreich	okysličený
sauerstoffarm	neokysličený
eng	úzký
zahlreich	četný
dünn	tenký
muskulös	svalnatý
längsverlaufend	podélně probíhající

## Odkazy

### Související články

- Užitečná spojení v němčině
- Beim Arzt
- Das Atmungssystem

### Zdroje

- MOKROŠOVÁ, Ivana a Lucie BAŠTOVÁ. *Němčina pro lékaře : Manuál pro praxi*. 1. vydání. Praha : Grada, 2009. ISBN 9788024721279.