

Fossa supraclavicularis minor

Fossa supraclavicularis minor je topografické místo, které se nachází na krku v oblasti *regio sternocleidomastoidea*. Jde o prostor mezi dvěma začátky *musculus sternocleidomastoideus* na *clavicule* a *sternu*. V hloubce se promítá *cupula pleurae*.

Ohraničení

- Mediálně a laterálně - *musculus sternocleidomastoideus*;
- kaudálně - *clavicula*.

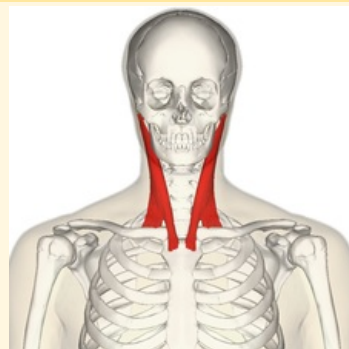
Související články

- *Musculus sternocleidomastoideus*
- *Regio sternocleidomastoidea*

Použitá literatura

GRIM, Miloš a Rastislav DRUGA. *Základy anatomie : Anatomie krajiny těla*. - vydání. Galén, 2002. 119 s. ISBN 9788072621798.

Fossa supraclavicularis minor



Ohraničení M.

mediálně sternocleidomastoideus
- pars sternalis

Ohraničení M.

laterálně sternocleidomastoideus
- pars clavicularis

Ohraničení articulatio

kaudálně sternoclavicularis

Obsah cupula pleurae