

Frankfurtská horizontála



Frankfurtská horizontála je přímka spojující porion s dolním okrajem očníce. Využívá se ve stomatologii a maxillofaciální chirurgii, či ortodontii při **určování rovin obličeje**.

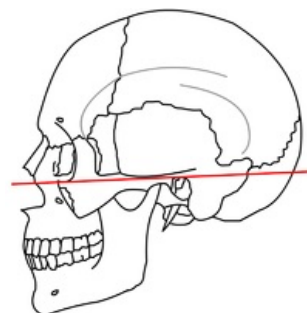
Odkazy

Související články

- Kostí lebky
- Mezičelistní vztahy

Použitá literatura

- ŠUBRTOVÁ, Irena. *Vybrané kapitoly z ortodontie*. 1. vydání. Praha : Univerzita Karlova, 1993. ISBN 80-7066-726-5.



Frankfurtská horizontála