

# Gastrinom



**Gastrinom** je nádor se zvýšenou produkcí gastrinu, lokalizován nejčastěji v pankreatu. Vychází z G-buněk Langerhansových ostrůvků pankreatu. Gastrinom roste pomalu, ale může být lokálně invazivní; častěji však metastazuje. Na podkladě zvýšené produkce gastrinu dochází k vysoké sekreci žaludeční šťávy s vysokým obsahem HCl a proteináz, což vede k opakované tvorbě peptických vředů především v duodenu, ale mohou vzniknout i v žaludku, jícnu či jejunu. V 50 % případů se u pacienta objevují průjmy. Onemocnění vyvolané nadbytkem gastrinu se nazývá **Zollinger-Ellisonův syndrom**.

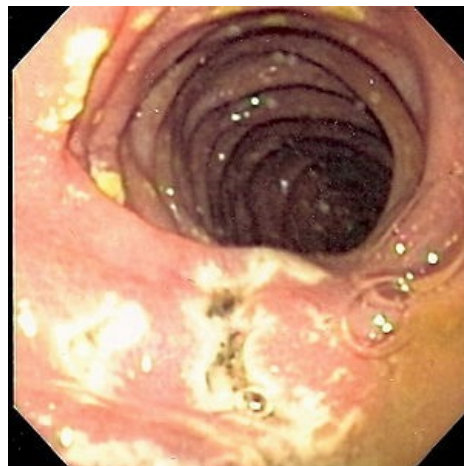
## Odkazy

### Související články

- Nádory slinivky břišní
- Zollinger-Ellisonův syndrom

### Použitá literatura

- POVÝŠIL, Ctibor a Ivo ŠTEINER. *Speciální patologie*. 2. vydání. Praha : Galén : Karolinum, 2007. ISBN 978-80-246-1442-7.



Endoskopický obraz mnohočetných peptických vředů v distálním duodenu u pacienta s Zollinger-Ellisonovým syndromem na podkladě gastrinomu.