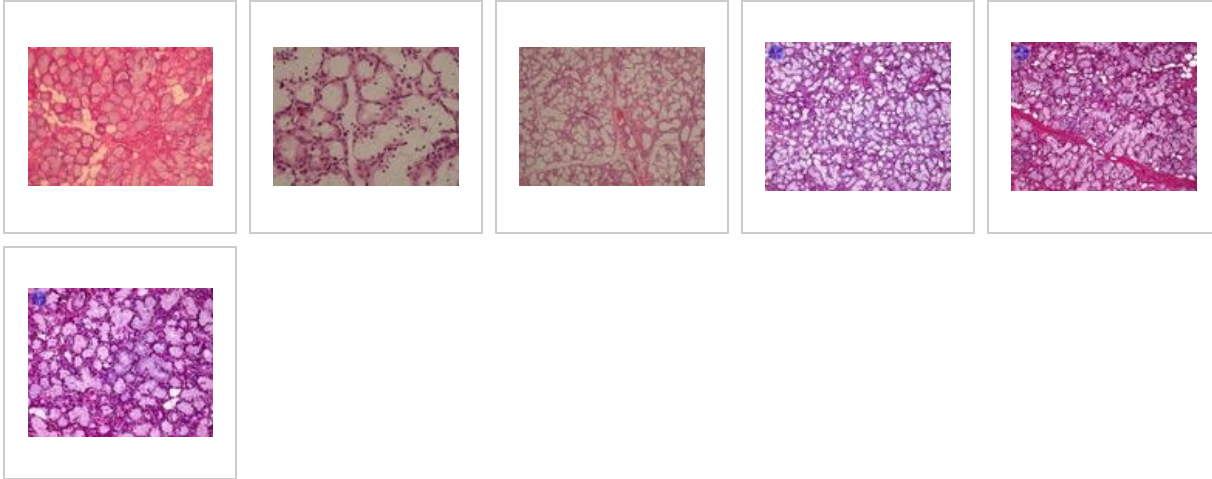


# Gl. sublingualis (SFLT)



## Gastrointestinální trakt

- Jazyk - hřbet (SFLT)
- Jazyk - radix (SFLT)
- Jazyk - tonsilla lingualis (SFLT)
- Gl. submandibularis (SFLT)
- Gl. parotis (SFLT)
- Gl. sublingualis (SFLT)
- Oesophagus (SFLT)
- Gaster - cardia (SFLT)
- Gaster - fundus (SFLT)
- Pylorus - duodenum (SFLT)
- Duodenum (SFLT)
- Tenké střevo (SFLT)
- Colon (SFLT)
- Appendix (SFLT)
- Játra (SFLT)
- Žlučník (SFLT)
- Pankreas (SFLT)

## Odkazy

- Histologický atlas (3. LF UK)