

Haemophthalmus



Jako **hemoftalmus** označujeme krvácení do sklivce.

Patogeneze

Hemofthalmus vzniká nejčastěji při **patologické novotvorbě cév sítnice** či **papily zrkového nervu**. Příčinou neovaskularizace bývá často *chronická hypoxie sítnice*, která vede k tvorbě vazoproliferačního faktoru.

Nejčastěji vzniká při DM, Ealesově chorobě, okluzi centrální retinální vény, vaskulitidách i retinopatii nedonošených dětí. Jiným důvodem hemoftalmu může být **celková choroba** – AH, AS, SAK, leukémie, hemofilie, trombocytopenie nebo **úraz oka** – traumatické krvácení sítnicových cév nemusí být jen pro jejich přímé mechanické poškození, ale také v důsledku trhlin retiny při rhegmatogenním odchlípení.

Klinický projev

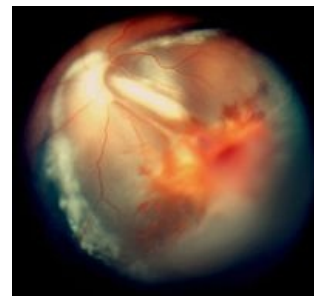
Podoba hemoftalmu se různí podle velikosti a zdroje krvácení i stavu sítnice.

Nejčastější jsou hemoragie **intravitreální**, kdy koagula postupně sedimentují.

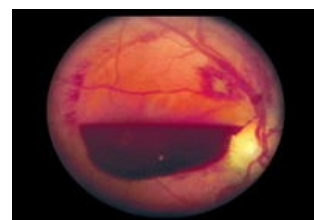
Retrovitreální hemoragie jsou ohraničené s vodorovnou hladinkou. Pacienti popisují *zákalý padající sází* či *závojů*, prakticky může ale dojít až ke slepotě. Resorpce bývá značně pomalá (měsíce až roky).

Terapie

Metodou léčby je **pars plana vitrektomie**.



Hemofthalmus při exsudativní retinopatii



Retrovitreální krvácení

Odkazy

Související články

- Oko
- Hyféma
- Hypopyon
- Příčiny náhlé slepoty

Zdroj

- ROZSÍVAL, Pavel, et al. *Oční lékařství*. 1. vydání. Galén, Karolinum, 2006. 373 s. ISBN 80-7262-404-0.