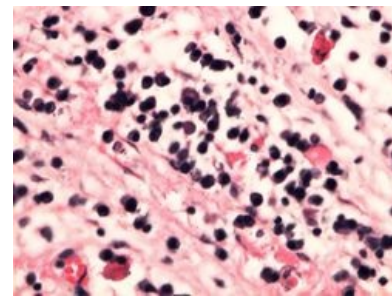


# Hyalinní zkapénkovatění

Intracelulární výskyt hyalinu v podobě ložisek nebo kapének, příklady:

- **Malloryho hyalin** – cytokeratin stočený do klubka v cytoplazmě hepatocytů u alkoholické cirhózy
- **Councilmanova tělíska** – apoptotická tělíska v hepatocytech při hepatitidě, bývají uvnitř ER (stejně jako inkluze deficitu  $\alpha_1$ -antitrypsinu).
- **Crookeovy buňky** – nenádorové buňky v okolí hypofyzárního adenomu produkujícího ACTH (a působícího tak Cushingovu nemoc). Obsahují v cytoplazmě vírovitě stočené cytokeratiny.
- **Russelova tělíska** – inkluze v cytoplazmě plazmatických buněk při chronickém zánětu (odpovídají Ig nakupeným v GER). Buňka nabývá až morušovitěho vzhledu, při její ruptuře se hyalin dostává do extracelulárního prostoru.
- **Trachomová tělíska** – v cytoplazmě epitelu spojivky při infekci Chlamydia trachomatis, obsahují glykogen.
- **Virové inkluze** – tvoří je buď vlastní virové inkluze nebo bílkoviny buňky poškozené virem, mohou být:
  - **intranukleární** – např. v keratinocytech při herpetických infekcích;
  - **intracytoplasmatické** – např. v gangliových buňkách u vztekliny (tzv. **Negriho tělíska**).
- **Dystrofické změny gangliových buněk** – u degenerativních onemocnění mozku, např. **Lewyho tělíska** (kulovité eosinofilní inkluze v cytoplazmě gangliových buněk, v jejich okolí je projasnění, jsou větší než jádro).



Russelova tělíska

## Odkazy

### Související články

- Poruchy mezibuněčné hmoty
- Kolagen
- Mukopolysacharidy

### Zdroj

- PASTOR, Jan. *Langenbeck's medical web page* [online]. ©2006. [cit. 2011-10-22]. <<https://langenbeck.webs.com/>>.