

Lichen simplex chronicus

Lichen simplex chronicus (prurigo nodularis) je sekundární kožní onemocnění vyvolané chronickým škrábáním. Primární změnou je jakékoliv svědění s nutkáním škrábat se. Chronická mechanická iritace kůže vede postupně ke ztlustění a k dalším změnám (*lichenifikace*).

Klinický obraz

Léze jsou obvykle šupinaté, ztlustělé, se středním erytémem a poměrně dobře ohraničené. Sekundární změny (lichenifikace, exkoriace a tvorba krust) jsou obvyklé. Vystupující svědicí nodul se obvykle označuje jako prurigo nodularis.

Histopatologický obraz

Zásadním histopatologickým nálezem je zřetelná psoriatiformní akantóza. Běžná je hyperkeratóza, někdy masivní. Hyperkeratotické změny mohou mít charakter ortokeratózy i parakeratózy. Spongióza je obvykle jen minimální a fokální, může zcela chybět. Pod epidermis může být různě rozsáhlá fibróza.

Odkazy

Související články

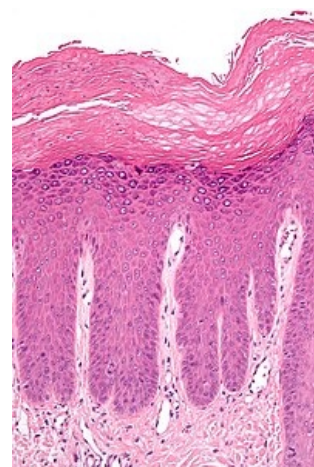
- Histopatologické změny v kůži
- Histopatologické změny v kůži/PGS

Literatura

- MILLS, S.E., et al. *Sternberg's Diagnostic Surgical Pathology*. 5. vydání. Lippincott Williams & Wilkins, 2012. ISBN 9781451152890.
- HOGEN, DJ, SH MASON a SH HRUBY. *Lichen Simplex Chronicus* [online]. Medscape, [cit. 24.2.2015]. <<https://emedicine.medscape.com/article/1123423-overview>>.



Makroskopický obraz lichen simplex chronicus na holeni



Mikroskopický obraz, barvení H&E