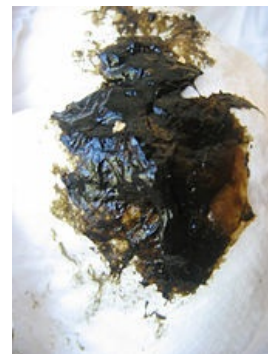


Mekoniový ileus

Mekoniový ileus se rozvíjí na podkladě obstrukce střeva *mekoniem* (smolkou), nejčastěji v oblasti terminálního ilea. Abnormálně vazké mekonium pevně lne ke stěně tenkého střeva a uzavírá jeho lumen. Mezi komplikace mekoniového ileu patří perforace ilea, mekoniová peritonitida, volvulus a atrezie či stenóza ilea. 90 % pacientů s mekoniovým ileem má **cystickou fibrózu** (CF), a proto by měl být každý novorozenec s mekoniovým ileem vyšetřen na CF.^{[1][2][3]}

Syndrom mekoniové zátky je přechodná obstrukce distálního tračníku a rekta „zátkou“ zahuštěného mekonia. Příčinou je neuromuskulární střevní nezralost vedoucí k přechodné retenci a zahuštění smolky. Smolka neodchází, novorozenec má vzedmuté břicho a zvrací stagnační obsah ze žaludku. Na RTG břicha ve visu je dilatace kliček. Léčba je konzervativní. Je častější u novorozenců diabetických matek a u nezralých novorozenců. Může být příznakem Hirschprungovy choroby.^{[3][1]}

Mekonium neboli smolku tvoří odloupané epitelie, žlučová barviva a hlen. Většinou odchází **do 24 hodin** po narození. Při hypoxii plodu může odcházet již před narozením, výsledkem je mekoniem zkalená plodová voda.^[2]



Mekonium

Klinický obraz

- Typický obraz mechanického ileu:
 - chybí odchod mekonia a stolice;
 - břicho je distendované;
 - dítě zvrací stagnační obsah ze žaludku.
- Známky náhlé příhody břišní.

K perforaci může dojít již intrauterinně. Sterilní mekonium je pasážováno do břišní dutiny, rozvíjí se mekoniová peritonitida s kalcifikacemi a fibrózními pruhy, které mohou utlačovat střevo zvenčí. Po narození se objeví známky mechanického ileu.^[3]

Diagnostika

- Prenatálně mohou být na UZ dilatované střevní kličky, při mekoniové peritonitidě mohou být viditelné kalcifikace.^[2]
- Nativní RTG břicha horizontálním paprskem, poloha ve visu:
 - v pravé bederní krajině vidíme zamřazený obraz (*obraz mléčného skla*) s drobnými bublinkami vzduchu;
 - pneumoperitoneum – proužek mezi játry a bránicí;^[4]
- RTG břicha s kontrastem.

Terapie

- Chirurgická – dle příčiny.
- Konzervativní (při včasné diagnóze): klyзма.^[4]

Odkazy

Související články

- Vrozené atrezie a stenózy gastrointestinálního traktu
 - pylorostenosis congenita
 - malrotace střeva a volvulus
 - obstrukce tenkého střeva
 - Syndrom arteriae mesentericae superioris
 - megacolon congenitum

Reference

1. GOMELLA, TL, et al. *Neonatology : Management, Procedures, On-Call Problems, Diseases, and Drugs*. 6. vydání. Lange, 2009. s. 336. ISBN 978-0-07-154431-3.
2. HEKMATNIA, A, et al. *Meconium ileus* [online]. Medscape, Poslední revize 2011, [cit. 2013-03-17]. <<https://emedicine.medscape.com/article/410845-overview>>.
3. DORT, Jiří, et al. *Neonatologie : vybrané kapitoly pro studenty LF*. 1. vydání. Praha : Karolinum, 2005. ISBN 80-246-0790-5.
4. BENEŠ, Jiří. *Studijní materiály* [online]. ©2007. [cit. 2010-04]. <<http://www.jirben.wz.cz/>>.

