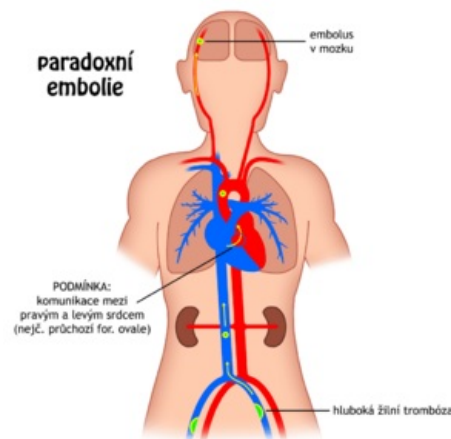


# Paradoxní embolie

**Paradoxní embolie** je zvláštní typ embolie, při kterém dochází k embolizaci žilního trombu do tepen systémového oběhu **cestou pravo-levého srdečního zkratu**. Často na tento typ embolizace myslí neurologové u pacientů s **otevřeným foramen ovale** (a **aneuryzmatem síně**), kteří prodělali tzv. **kryptogenní cévní mozkovou příhodu** (TIA).<sup>[1]</sup>

V drtivé většině případů embolizují tromby pocházející z žil dolních končetin nebo z pravého srdce do plic. Velmi vzácně se tyto tromby mohou dostat do systémového oběhu. K tomu, aby takovýto stav nastal, musí být splněny dvě podmínky:

1. musí existovat **komunikace mezi pravou a levou síní** (defekt septa síní, foramen ovale patens);
2. tlak v **pravé síni musí převýšit tlak v síni levé** (za normálních okolností je tlak v levé síni vyšší → tlakový gradient tedy směřuje z levé síně do pravé. K tomu, aby krev proudila opačným směrem, je zapotřebí zvýšení tlaku v pravé síni a obrácení tlakového gradientu, k čemuž by mohlo dojít např. při současné embolizaci do plic).



Paradoxní embolie

## Odkazy

### Související články

- Plicní embolie
- Plicní embolie (EKG)
- Trombembolická nemoc

### Reference

1. RIEDEL, Martin. Paradoxní embolie a kryptogenní cévní mozková příhoda. *Interv Akut Kardiol.* 2003, roč. 1, vol. 2, s. 82-85, ISSN 1803-5256.

### Použitá literatura

- NEČAS, Emanuel. *Patologická fyziologie orgánových systémů I.* 1. vydání. Praha : Karolinum, 2003. 760 s. ISBN 80-246-0675-5.