

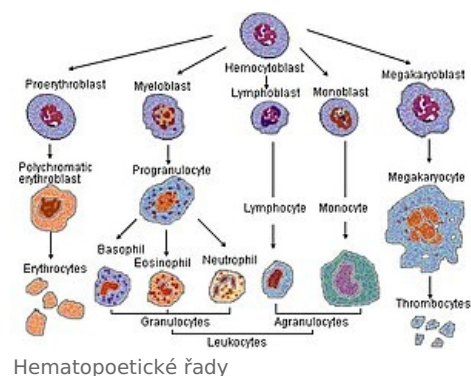
Patologie bílé krevní řady (pediatrie)

Parametry bílé krevní řady

- leukocytóza: $> 10\,000$,
- leukopenie: $< 4\,000$,
- neutropenie: $< 1\,000$ (u dětí 2 týdny až 1 rok), $< 1\,500$ (u dětí nad 1 rok),
- agranulocytóza: < 500 ,
- lymfocytóza: $> 5\,000$,
- lymfopenie: $< 1\,500$,
- monocytóza: > 800 nebo $> 10\%$ v diff.,
- eozinofilie: > 600 nebo $> 10\%$ v diff.,
- bazofilie: > 100 nebo $> 1\%$ v diff.

Diferenciální diagnostika leukocytózy a neutrofilie

- Pyogenní infekce,
- onemocnění pojiva,
- glomerulonefritida,
- acidóza,
- urémie,
- akutní krvácení,
- hemolýza,
- popáleniny,
- chirurgický zákrok,
- jaterní nekróza,
- dehydratace,
- kortikoidy,
- katecholaminy,
- otrava olovem a rtutí,
- metastázy v kostní dřeni.



Fyziologické příčiny leukocytózy a neutrofilie

- Stres,
- fyzická námaha,
- intenzivní pláč u novorozence,
- kouření.

Leukemoidní reakce

Leukemoidní reakce představuje situaci, kdy nacházíme několik desítek tisíc leu/mm^3 + výrazný posun k nezralým formám. Diferenciálně diagnosticky může pomoci stanovení ALP v neutrofilech (při leukémii je ALP snížena, při leukemoidní reakci v rámci infekce či systémového onemocnění je ALP normální nebo zvýšená). Při pochybnostech přináší jistotu aspirace kostní dřeni.

Diferenciální diagnostika lymfocytózy

Absolutní lymfocytóza

- infekční lymfocytóza,
- infekční mononukleóza,
- pertusis,
- lues,
- TBC,
- hyperthyreosa.

relativní lymfocytóza

- morbilli,
- exanthema subitum.

Diferenciální diagnostika neutropenie

kongenitální

- retikulární dysgeneze,
- vrozená porucha pluripotentní kmenové buňky,
- m. Kostmann,
- cyklická neutropenie,

- Schwachmann sy.,
- neutropenie při DMP: glykogenózy, m. Gaucher.

získané

- izoimunitní neonatální neutropenie,
- deficit vitaminu B12,
- deficit kyseliny listové,
- autoimunitní etiologie,
 - SLE,
 - JIA,
 - SCID,
 - Hyper IgM syndrom,
 - Evans syndrom,
 - lymfomy,
 - léky: chloramfenikol, antiepileptika, thyreostatika,
 - infekce: EBV, CMV, HHV 6, HIV, Parvovirus, hepatitidy, varicella, parotitis,
- idiopatické neutropenie.

Diferenciální diagnostika eozinofilie

- Alergické choroby,
- kožní choroby: eczema atopicum,
- parazitární infekce: toxokaroza, oxyuriasa,
- m.Hodgkin,
- scarlatina.

Odkazy

Zdroj

- HAVRÁNEK, Jiří: *Hematologie - obecný úvod*. (upraveno)

Související články

- Fyziologické a patofyziologické poznámky k dětské hematologii (pediatrie) • Neutropenie u dětí
- Choroby bílé krevní složky:
 - Leukemie: Akutní myeloidní leukemie • Akutní lymfatická leukemie • Chronická myeloidní leukemie • Chronická lymfatická leukemie
 - Maligní lymfom: Hodgkinův lymfom • Nehodgkinské maligní lymfomy
 - Histiocytózy
- Choroby červené krevní složky: Anemie • Polyglobulie