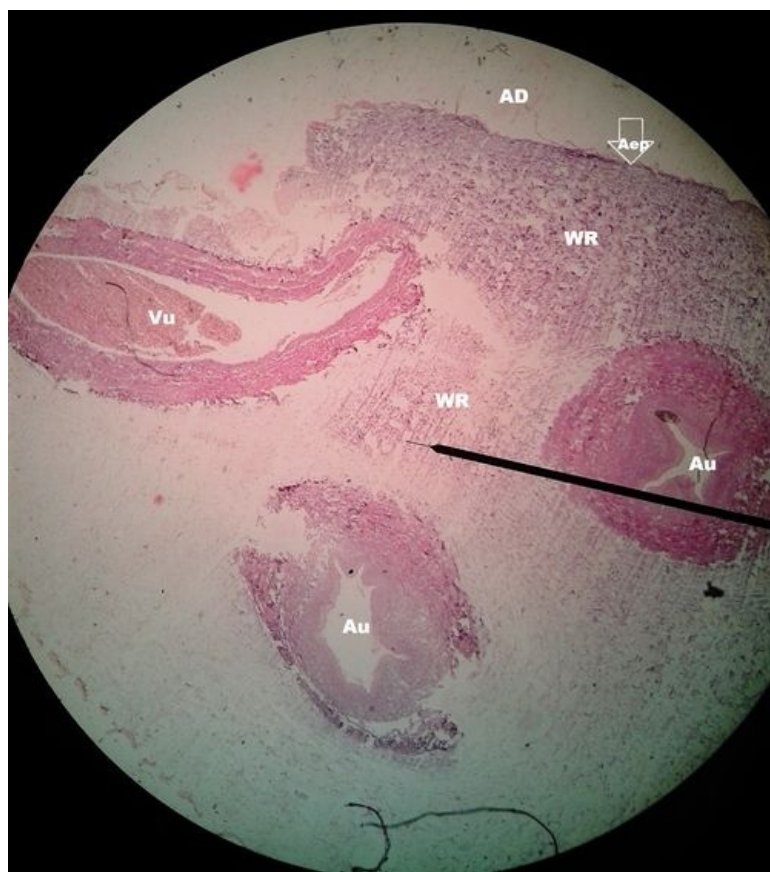


# Pupečník (preparát)

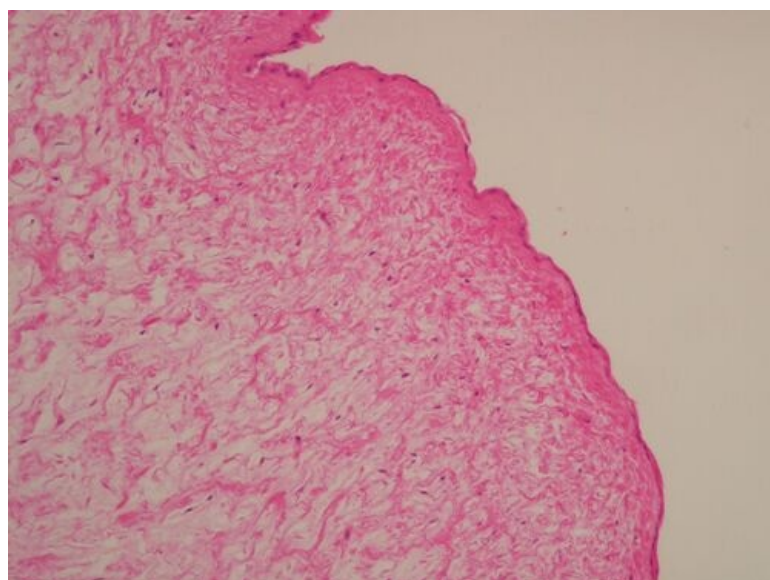
## Přehled



## Preparát 1



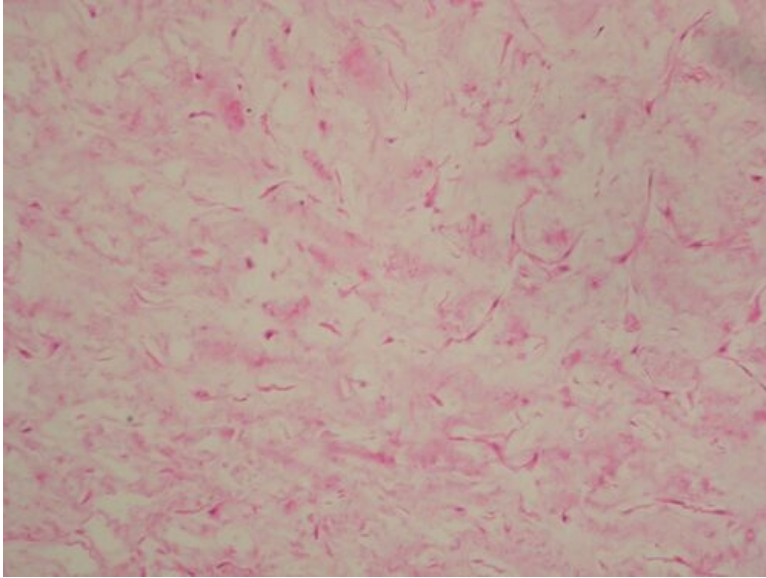
## Preparát 2



Název: Pupečník HE

Popis: Povrch pupečníku je kryt jednovrstevným kubickým epitelem - amnioblasty. Pod ním je rosolovité vazivo (Whartonův rosol), které je tvořeno fibroblasty, kolagenem typu V a extracelulární matrix (převážně kyselina hyaluronová).

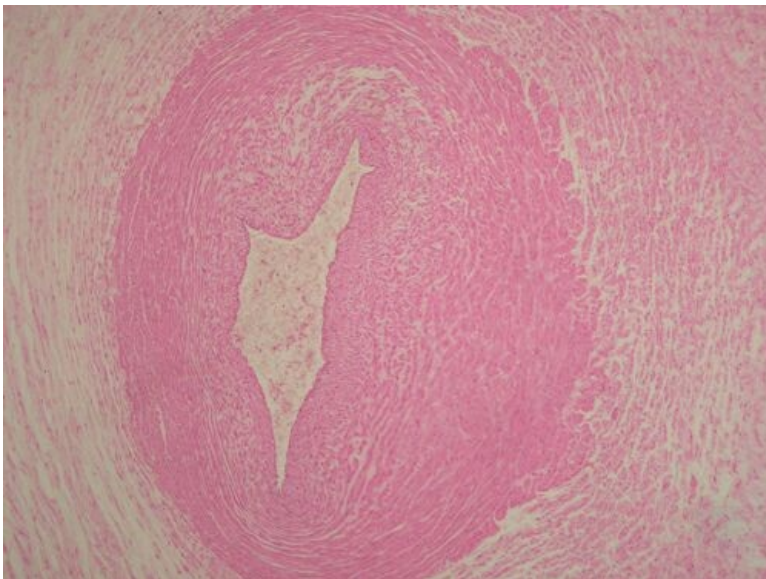
## Preparát 3



Název: Whartonův rosol HE

Popis: Rosolovité vazivo je embryonálním typem vaziva. Nacházíme ho ve fetálních tkáních (např. dermis kůže) a fetálních orgánech - pupečníku, placentě. Ve vazivu převažuje extracelulární matrix. Buněk i vláken je relativně málo. V matrix je velmi hojná kyselina hyaluronová, která váže vodu a podmiňuje rosolovitý vzhled vaziva.

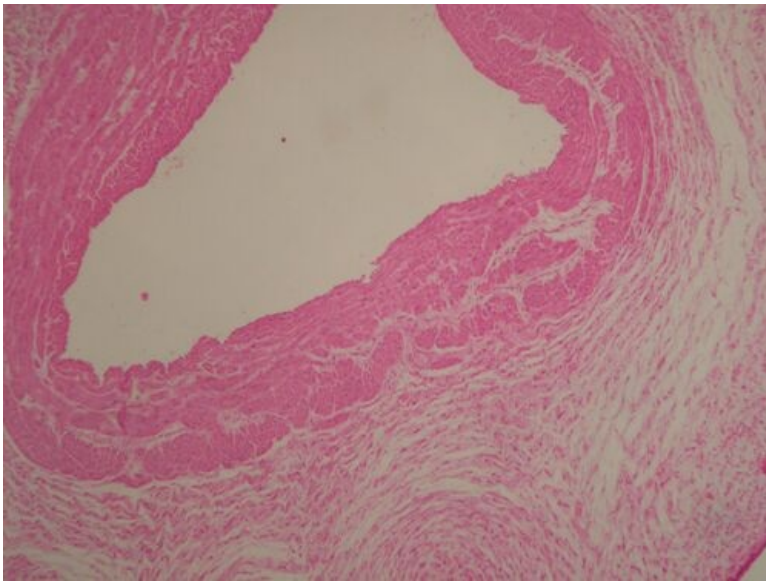
## Preparát 4



Název: Umbilikální arterie HE

Popis: V pupečníku probíhají dvě umbilikální arterie. Stavba jejich stěny je velmi specifická a liší se od arterií v dospělosti. Intima kromě endotelu obsahuje malé svalové buňky a tvoří tzv. intimální polštářky. Umbilikální arterie nemají lamina elastica interna, ale obsahují difúzní síť elastických vláken. Mají tlustou stěnu tvořenou dvěma vrstvami svaloviny. Tunica adventicia je tvořena rosolovitým vazivem.

## Preparát 5



Název: Umbilikální vena HE

Popis: Stavba umbilikální vény odpovídá dospělým propulsivním vénám s vnitřní cirkulární (t.media) a zevní longitudinální (t.adventitia) vrstvou svalových buněk.

## Pojiva

Mesenchym (preparát)

Pupečník (preparát)

Aorta (preparát)

Hnědý tuk (preparát)

Bílý tuk (preparát)

Šlacha (preparát)

Kloubní chrupavka (preparát)

Epiglottis (preparát)

Desmogenní osifikace (preparát)

Enchondrální osifikace (preparát)

Lamelosní kost (preparát)

## Odkazy

- Modul Buněčné základy medicíny (3. LF)

### Studijní materiály k preparátu

- Pupečník