

Spondylolistéza

Spondylolistéza (**olistéza** = posun, sklouznutí) je sagitální posun obratle dopředu vůči sousednímu, níže umístěnému. Vzniká nejčastěji v lumbosakrální oblasti páteře. Příčinou je porušený vývoj (osifikace) oblouku, nebo setrvalá mikrotraumatizace a následné přerušení isthmusu – **spondylolýza** – tzv. **isthmická spondylolistéza** (nejčastěji L5-S1), nebo následkem nestability u starších pacientů – **degenerativní spondylolistéza**, typicky L4-5, dále i vzácně úraz, zánět, nebo tumor.

Klinický obraz

- bolest v bederní krajině;
- propagace bolesti do hýždí a dolních končetin (kyčelní klouby, zevní a vnitřní strana stehna);
- kořenové dráždění; radikulární i pseudoradikulární iritace
- neurogenní klaudikace;
- omezení hybnosti.

Diagnostika

- anamnéza, klinický obraz;
- palpace;
- charakteristický obraz na rentgenovém snímku. Velikost posunu: vyjadřována v % posunu 1 obratle oproti 2. na bočním RTG snímku stupněm **I-IV**;
- dynamický RTG snímek (v předklonu i záklonu);
- doplnění: MR, CT event. PMG.

Terapie

1. **Konzervativní;**
 - léčebná rehabilitace na zpevnění svalů;
 - ortopedické pomůcky (korzet).
2. **Chirurgická;**
 - indikace: dlouhodobé selhávání konzervativní terapie, vznik neurologického deficitu při zúžení páteřního kanálu nebo progresi skluzu obratle
 - výkony kombinující dekompresi páteřního kanálu s následnou repozicí obratle + stabilizací (spondylodéza)

Odkazy

Související články

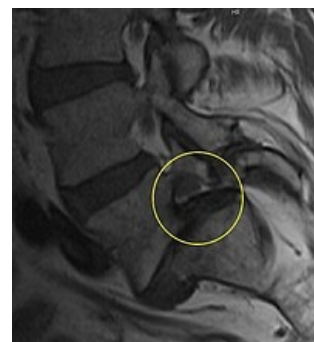
- Bolest dolních zad, Lumbago
- Výhřez bederní meziobratlové ploténky
- Stenóza bederního páteřního kanálu
- Syndroma caudae equinae

Externí odkazy

-  Degenerativní onemocnění páteře (<http://mefanet.lfp.cuni.cz/clanky.php?aid=207>)

Použitá literatura

- SAMEŠ, M, et al. *Neurochirurgie*. 1. vydání. Praha : Jessenius Maxdorf, 2005. 127 s. s. 93. ISBN 80-7345-072-0.
- VOKURKA, Martin. *Velký lékařský slovník*. 7. vydání. Praha : Maxdorf, 2007. 1069 s. s. 897. ISBN 978-80-7345-130-1.



MR Spondylolistéza



Spondylolistéza bederní oblasti na skiagramu



RTG spondylolýza L5

