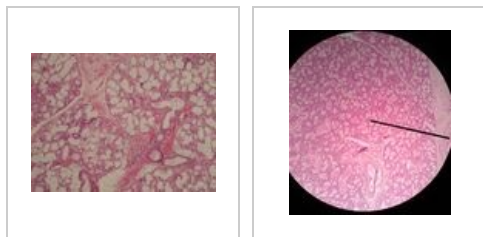


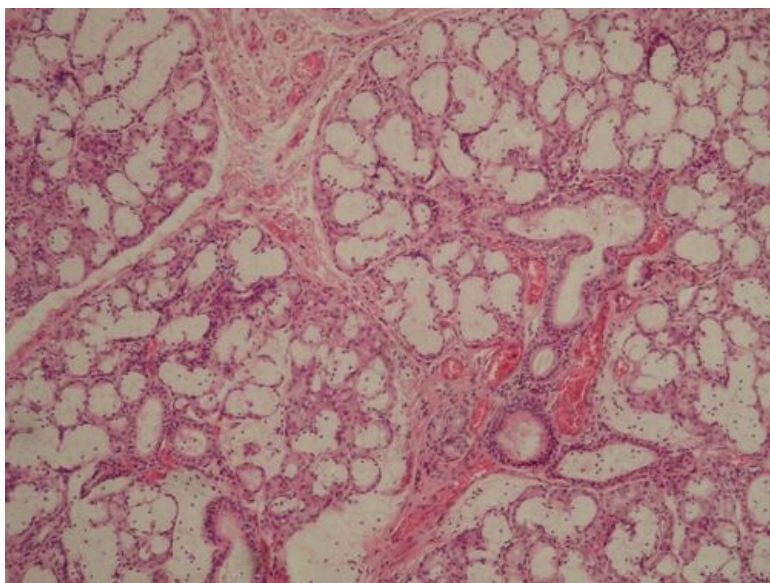
# Submandibularis (preparát)

## Glandulae sublingualis et submandibularis B14

### Přehled



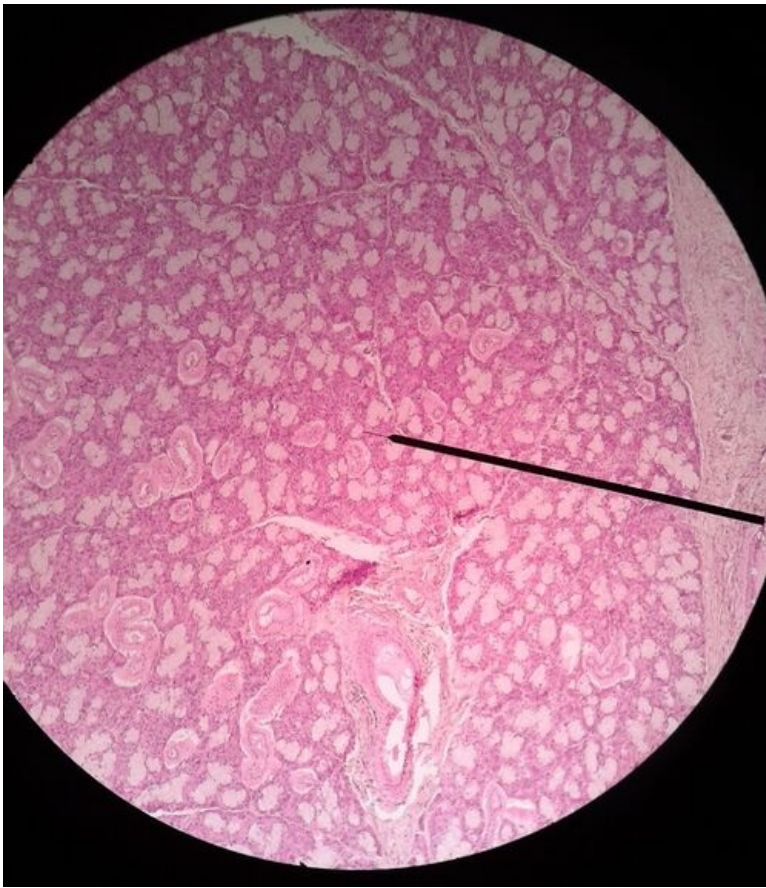
### Preparát 1



**Název:** Glandula sublingualis (HE)

**Popis:** Glandula sublingualis je smíšená, sero-mucinózní, tubo-acinózní žláza. Žlázová tkáň začíná serózním acinem a pokračuje mucinózním tubulem. V glandule sublingualis převažují mucinózní buňky. Žíhané vývody jsou značně redukovány. Útvar, skládající se z několika serózních buněk na vrcholu mucinózního tubulu, se označuje serózní lunula.

### Preparát 2



**Název:** Glandula submandibularis (HE)

**Popis:** Přehledné zvětšení — glandula submandibularis. Smíšená sero-mucinosní, tubo-acinosní žláza. Poměrné zastoupení serózních a mucinózních buněk v tkáni je přibližně 50:50.

## Epitely

- Arterie svalová (preparát)
- Ledvina (preparát)
- Štítná žláza (preparát)
- Tlusté střevo (preparát)
- Vejcovod (preparát)
- Bronchus (preparát)
- Močový měchýř (preparát)
- Kůže břicha (preparát)
- Jícen (preparát)
- Vagina (preparát)
- Plíce (preparát)
- Tenké střevo (preparát)
- Pankreas (preparát)
- Parotis (preparát)
- Submandibularis (preparát)
- Mamma lactans (preparát)
- Mamma nonlactans (preparát)
- Žaludek fundus (preparát)
- Nadledvina (preparát)

## Odkazy

- Modul Buněčné základy medicíny (3. LF UK)

## Studijní materiály k preparátu

- Glandula submandibularis