

Svaly dolní končetiny

Mezi svaly dolní končetiny patří následující skupiny svalů:

Svaly kyčelního kloubu

Přední skupina

- Musculus psoas major
- Musculus psoas minor
- Musculus iliacus

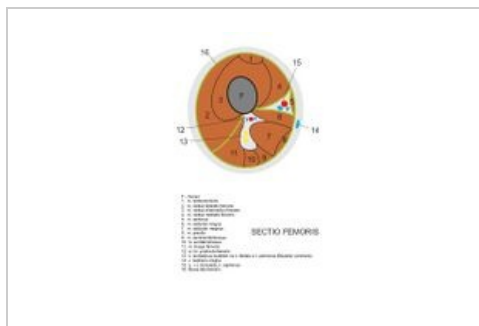
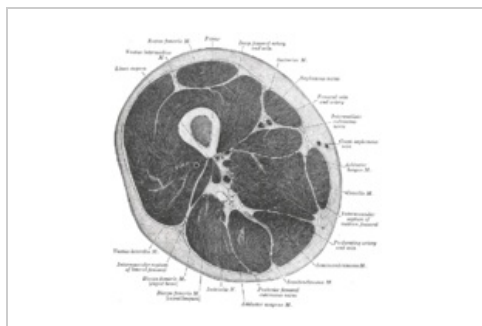
Zadní skupina (povrchová vrstva)

- Musculus gluteus maximus
- Musculus gluteus medius
- Musculus gluteus minimus
- Musculus tensor fasciae latae

Zadní skupina (hluboká vrstva) - *pelvitrochanterické svaly*

- Musculus piriformis
- Musculus gemellus superior
- Musculus obturatorius internus
- Musculus gemellus inferior
- Musculus quadratus femoris

Svaly stehna - *musculi femoris*



Řez stehnem

Řez stehnem

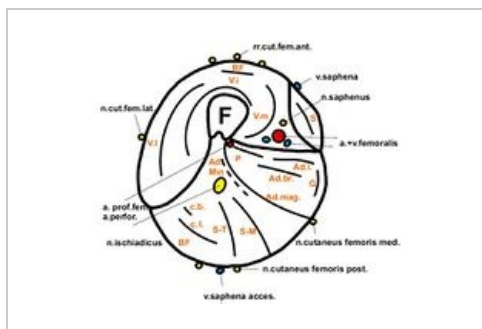


Schéma řezu stehnem

Přední skupina

- Musculus sartorius
- Musculus quadriceps femoris

Vnitřní skupina

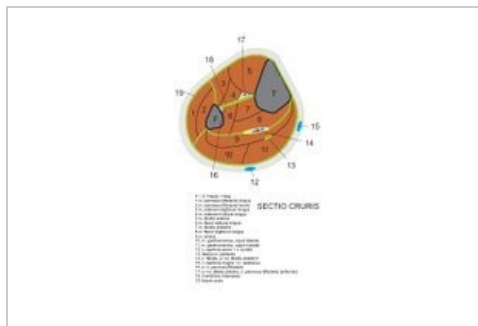
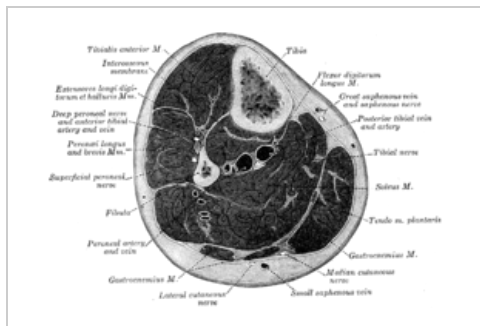
- Musculus pectineus
- Musculus adductor longus
- Musculus gracilis

- Musculus adductor brevis
- Musculus adductor magnus
- Musculus obturatorius externus

Zadní skupina (hamstringy = ischiokrurální svaly)

- Musculus biceps femoris
- Musculus semitendinosus
- Musculus semimembranosus

Svaly bérce - *musculi cruris*



Řez bérce

Řez bérce

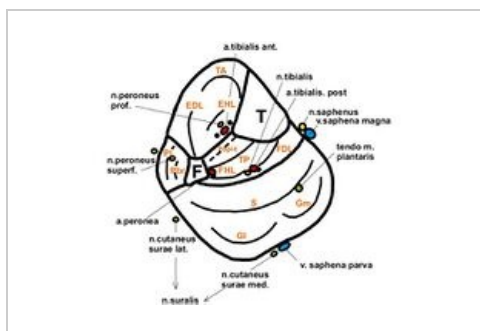


Schéma řezu bérce

Přední skupina

- Musculus tibialis anterior
- Musculus extensor digitorum longus
- Musculus extensor hallucis longus
- Musculus fibularis tertius

Laterální skupina

- Musculus fibularis longus
- Musculus fibularis brevis

Zadní skupina

povrchová vrstva

- Musculus triceps surae
- Musculus plantaris

hluboká vrstva

- Musculus popliteus
- Musculus tibialis posterior
- Musculus flexor digitorum longus
- Musculus flexor hallucis longus

Svaly nohy - *musculi pedis*

