

# Symphysis pubica

Pevné a pružné chrupavčité spojení obou stydkých kostí vpředu.

**Typ spojení:** *Junctura cartilaginea* (obsahuje discus interpubicus); discus je v místě, kde přiléhá ke kostem, tvořen chrupavkou hyalinní, uprostřed je z vazivové chrupavky. Ve střední čáře může vzniknout sagitální štěrbina vyplněná tekutinou, takže symphysis pak připomíná kloub. V těhotenství je tkáň disku vlivem hormonálních změn řidší a prosáklá.

**Kloubní plochy:** *facies symphysiales* obou stran.

**Zesilující ligamenta:**

- *lig. pubicum superius*;
- *lig. pubicum inferius* = *lig. arcuatum pubis*; je tak silné, že po protěti symphysy udrží spojení obou pánevních kostí.

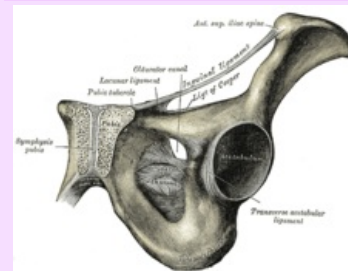
## Odkazy

### Použitá literatura

- ČIHÁK, Radomír a Miloš GRIM. *Anatomie 1.,.* Ilustrace Milan Med. 2., upravené a doplněné vydání vydání. Praha : Grada, 2001. 497 s. ISBN 80-7169-970-5.

### symphysis pubica

spona stydká



*pohled z ventro-laterální strany*

**TA** A03.6.02.001 (<https://ifaa.unifr.ch/Public/EntryPage/TA98%20Tree/Entity%20TA98%20EN/03.6.02.001%20Entity%20A98%20EN.htm>)

**Typ kloubu** chrupavčítý (pružný)

**Kloubní facies symphysiales plochy**

**Vazy** ligamentum pubicum superius, ligamentum pubicum inferius

**Pohyby a rozsah** mírné roztažení při porodu