

# Systola



Činnost srdce je založena na rytmickém střídání **kontrakce (systoly)** a **relaxace (diastoly)** srdeční svaloviny. Známe systolu komor a systolu síní. Systola síní předchází systole komor. Síně fungují jako pomocná čerpadla a napomáhají plnění komor.

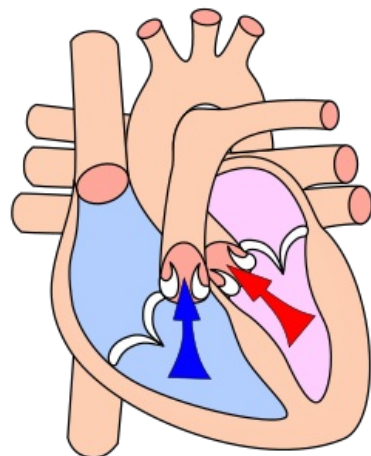
## Odkazy

### Související články

- Systolický objem
- Systolický krevní tlak
- Srdeční revoluce
- Diastola

### Použitá literatura

- KITTNAR, Otomar, et al. *Lékařská fyziologie*. 1. vydání. Praha : Grada, 2011. 790 s. ISBN 978-80-247-3068-4.



Systola