

# Zlomeniny číšky

Číška (lat. *patella*) je největší **sezamskou kostí** v lidském těle. Zlomeniny číšky patří mezi zlomeniny **nitrokloubní**, neboť zasahují do femoropatelního kloubu.

## Mechanismus vzniku

Zlomeniny číšky vznikají obvykle pádem na ohnuté koleno a jde většinou o přímé zlomeniny. Číška je součástí extenzorového aparátu kolena. Hlavním extenzorem kolena je čtyřhlavý sval stehenní (lat. *m. quadriceps femoris*), který začíná na pánvi a na horním konci femuru a upíná se na drsnatině tibie (*tuberositas tibiae*).

## Dělení zlomenin podle dislokace

- nedislokováné
- dislokováné (tahem šlachy *m. rectus femoris*)

## Dělení zlomenin podle linie lomu

- nedislokováné
- příčné
- zlomeniny apexu
- tříštivé
- vertikální
- osteochondrální

[zdroj?]

## Odkazy

### Související články

- Číška
- Kolenní kloub
- Femur

### Externí odkazy

- Zlomeniny pately - ortopedie (<http://www.ortopedie-traumatologie.cz/zlomeniny-cesky-pately%7C>)

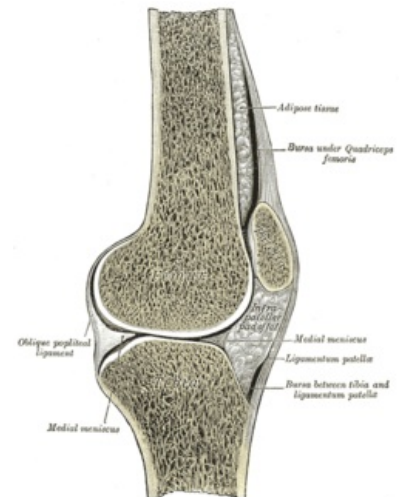
### Použitá literatura



#### Článek neobsahuje vše, co by měl.

Můžete se přidat k jeho autorům ([https://www.wikiskripta.eu/index.php?title=Zlomeniny\\_%C4%8D%C3%A9%C5%A1ky&action=history](https://www.wikiskripta.eu/index.php?title=Zlomeniny_%C4%8D%C3%A9%C5%A1ky&action=history)) a jej.

O vhodných změnách se lze poradit v diskusi.



Umístění číšky v kolenním kloubu - sagitální řez pravým kolenem



Dislokováná zlomenina patelly