

# Šablona:Infobox - arterie



## Dokumentace

[[page history (https://www.wikiskripta.eu/index.php?title=%c5%a0ablona:info box\_-\_arterie/dokumentace&action=history)]] [vyprázdnit paměť (https://www.wikiskripta.eu/index.php?title=%c5%a0ablona:infobox\_-\_arterie&action=purge)]]

**Infobox - arterie** může být použit pro stručnou charakteristiku arterie v člancích z anatomie.

## Použití

Infobox vložte zkopírováním a vyplněním níže uvedené šablony do článku. Jakékoliv vynechané řádky s parametry nebudou vůbec zobrazeny.

Pro vyplnění tohoto infoboxu budete potřebovat následující šablony:

- Šablona:TA

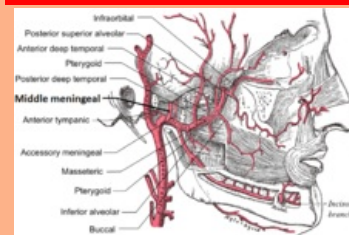
```
{{Infobox - arterie
| latinsky =
| obrázek =
| popis =
| český =
| eponymně =
| TA = {{TA|}}
| odstupuje z =
| pokračuje z =
| větve =
| pokračuje jako =
| konečné větve =
}}
```

## Příklad

```
{{Infobox - arterie
| latinsky = arteria meningea media
| obrázek = Middle meningeal artery.png
| popis = Odstup a. meningeae mediae z a. maxillaris
| český = střední tepna plenová
| eponymně =
| TA = {{TA|12.2.05.061}}
| odstupuje z = [[a. maxillaris]] (pars mandibularis)
| pokračuje z =
| větve = [[a. tympanica superior]]
| pokračuje jako =
| konečné větve =
}}
```

### arteria meningea media

střední tepna plenová



*Odstup a. meningeae mediae z a. maxillaris*

**TA** A12.2.05.061 (https://ifaa.unifr.ch/Public/EntryPage/TA98%20Tree/Entity%20TA98%20EN/12.2.05.061%20Entity%20TA98%20EN.htm)

**Odstupuje z** a. maxillaris (pars mandibularis)

**Větve** a. tympanica superior

