

Šablona:Infobox - kloub



Dokumentace

[[page history (https://www.wikiskripta.eu/index.php?title=%c5%a0ablona:infobox_-_kloub/dokumentace&action=history)] [vyprázdnit paměť (https://www.wikiskripta.eu/index.php?title=%c5%a0ablona:infobox_-_kloub&action=purge)]

Infobox - kloub může být použit pro stručnou charakteristiku kloubů v článcích z anatomie.

Použití

Infobox vložte zkopírováním a vyplněním níže uvedené šablony do článku. Jakékoliv vynechané řádky s parametry nebudou vůbec zobrazeny.

Pro vyplnění tohoto infoboxu budete potřebovat následující šablony:

- Šablona:TA

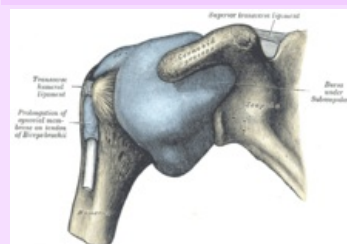
```
{{Infobox - kloub
| latinsky =
| obrázek =
| popis =
| český =
| eponymně =
| TA = {{TA|}}
| typ kloubu =
| kloubní plochy =
| kloubní pouzdro =
| vazy =
| pohyby a rozsah =
}}
```

Příklad

```
{{Infobox - kloub
| latinsky = articulatio humeri
| obrázek = Gray327.png
| popis = Kloubní pouzdro ramenního kloubu
| český = ramenní kloub
| eponymně =
| TA = {{TA|03.5.08.001}}
| typ kloubu = volný kulovitý
| kloubní plochy = caput humeri, cavitas glenoidalis scapulae
| kloubní pouzdro = začátek na labrum glenoidale, úpon na collum anatomicum, na vnitřní straně na collum chirurgicum
| vazy = ligamentum coracohumerale, ligamentum glenohumerale, ligamentum coracoacromiale, šlachy m. subscapularis, m. supraspinatus, m. infraspinatus, m. teres minor
| pohyby a rozsah = ventrální flexe 80°; dorsální flexe (extenze), abdukce do horizontály, addukce, rotace 90°, kombinací je cirkumdukce
}}
```

articulatio humeri

ramenní kloub



Kloubní pouzdro ramenního kloubu

TA A03.5.08.001 (<https://ifaa.unifr.ch/Public/EntryPage/TA98%20Tree/Entity%20TA98%20EN/03.5.08.001%20Entity%20TA98%20EN.htm>)

Typ kloubu volný kulovitý

Kloubní plochy caput humeri, cavitas glenoidalis scapulae

Kloubní pouzdro začátek na labrum glenoidale, úpon na collum anatomicum, na vnitřní straně na collum chirurgicum

Vazy ligamentum coracohumerale,

ligamentum
glenohumerale,
ligamentum
coracoacromiale,
šlachy m.
subscapularis, m.
supraspinatus, m.
infraspinatus, m. teres
minor

Pohyby ventrální flexe 80°;
a dorsální flexe
rozsah (extense), abdukce do
horizontály, addukce,
rotace 90°, kombinací
je cirkumdukce