

Šablona:Infobox - kost/dokumentace

Infobox - kost může být použit pro stručnou charakteristiku kostí v článcích z anatomie.

Použití

Infobox vložte zkopírováním a vyplněním níže uvedené šablony do článku. Jakékoliv vynechané řádky s parametry nebudou vůbec zobrazeny.

Pro vyplnění tohoto infoboxu budete potřebovat následující šablony:

- Šablona:TA

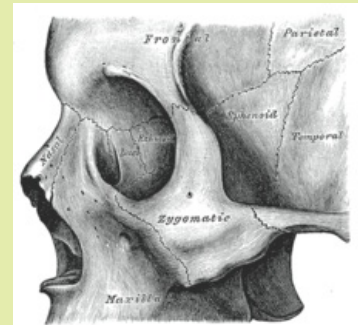
```
{{Infobox - kost
| latinsky =
| obrázek =
| popisek =
| česky =
| eponymně =
| TA = {{TA|}}
| artikulující kosti =
| typ artikulace =
| funkce =
| osifikace =
}}
```

Příklad

```
{{Infobox - kost
| latinsky = os zygomaticum
| obrázek = Gray164.png
| popisek = os zygomaticum
| česky = kost lícní
| eponymně =
| TA = {{TA|02.1.14.001}}
| artikulující kosti = maxilla, os temporale
| typ artikulace =
| funkce = spolu s os temporale tvoří arcus zygomaticus
| osifikace =
}}
```

os zygomaticum

kost lícní



os zygomaticum

TA A02.1.14.001 (<https://ifaa.unifr.ch/Public/EntryPage/TA98%20Tree/Entity%20TA98%20EN/02.1.14.001%20Entity%20TA98%20EN.htm>)

Artikulující kosti maxilla, os temporale

Funkce spolu s os temporale tvoří arcus zygomaticus