

Šablona:Infobox - nádor



Dokumentace [] [page history (<https://www.wikiskripta.eu/index.php?title=%c5%a0ablona:info>

[box_-_n%c3%a1dor/dokumentace&action=history](https://www.wikiskripta.eu/index.php?title=%c5%a0ablona:infobox_-_n%c3%a1dor/dokumentace&action=history))] [vyprázdnit paměť (https://www.wikiskripta.eu/index.php?title=%c5%a0ablona:infobox_-_n%c3%a1dor&action=purge)]

Infobox - nádor může být použit pro stručnou charakteristiku nádoru v článcích z patologie a onkologie.

Použití

Infobox vložte zkopírováním a vyplněním níže uvedené šablony do článku. Jakékoliv vynechané řádky s parametry nebudou vůbec zobrazeny.

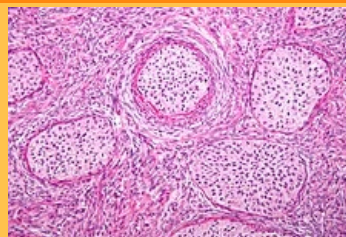
```
{{Infobox - nádor
| název =
| obrázek =
| popis =
| MKN =
| MKN-0 =
| lokalizace =
| prevalence v ČR =
| incidence v ČR =
| maximum výskytu =
| prognóza =
| klíčová mutace =
| signální kaskáda =
| histologický typ =
| součást syndromu =
| pozitivní imunohistochemické markery =
| negativní imunohistochemické markery =
| molekulární markery =
| terapeutické modality =
}}
```

Příklad

```
{{Infobox - nádor
| název = Brennerův nádor
| obrázek = Brenner tumour intermed mag.jpg
| popis = Světlá hnízda buněk charakteru přechodného epitelu jsou obkroužena poměrně hojnými hmotami mezenchymálního původu
| MKN = {{MKN|D27}} (benigní), {{MKN|C56}} (maligní), {{MKN|D39,1}} (borderline), {{MKN|D39,1}} (proliferující)
| MKN-0 = {{MKN0|9000}}
| lokalizace = [[ovaria]]
| prevalence v ČR =
| incidence v ČR =
| maximum výskytu = 50 let
| prognóza =
| klíčová mutace =
| signální kaskáda =
| histologický typ = adenofibrom
| součást syndromu = [[Meigsův syndrom]]
| pozitivní imunohistochemické markery = [[Keratin (marker)|keratin]], [[EMA]], [[CEA]], [[Glykogen (marker)|glykogen]], [[Chromogranin]], [[NSE]] a [[EGFR]]
| negativní imunohistochemické markery = [[p16]], [[p53]]
| molekulární markery =
| terapeutické modality =
}}
```

Brennerův nádor

D27 (<https://mkn10.uzis.cz/prohlizec/D27>) (benigní), C56 (<https://mkn10.uzis.cz/prohlizec/C56>) (maligní), D39,1 (<https://mkn10.uzis.cz/prohlizec/D39,1>) (borderline), D39,1 (<https://mkn10.uzis.cz/prohlizec/D39,1>) (proliferující)



Světlá hnízda buněk charakteru přechodného epitelu jsou obkroužena poměrně hojnými hmotami mezenchymálního původu

Lokalizace	ovaria
Maximum výskytu	50 let
Histologický typ	adenofibrom
Součást syndromu	Meigsův syndrom
Pozitivní imunohistochemické	keratin, EMA, CEA,

markery

glykogen,
Chromogranin,
NSE a EGFR

**Negativní
imunohistochemické
markery**

p16, p53