

Šablona:Infobox - onemocnění



Dokumentace

[[page history (https://www.wikiskripta.eu/index.php?title=%c5%a0ablona:infobox_-_onemocn%c4%9bn%c3%ad/dokumentace&action=history)] [vyprázdnit paměť (https://www.wikiskripta.eu/index.php?title=%c5%a0ablona:infobox_-_onemocn%c4%9bn%c3%ad&action=purge)]

Infobox - onemocnění může být použit pro stručnou charakteristiku jakéhokoli onemocnění. Infobox obsahuje i specifické položky pro infekční choroby (původce, přenos, inkubační doba, infekčnost), u neinfekčních onemocnění je smažte.

Použití

Infobox vložte zkopírováním a vyplněním níže uvedené šablony do článku. Jakékoliv vynechané řádky s parametry nebudou vůbec zobrazeny.

Pro vyplnění tohoto infoboxu budete potřebovat následující šablony:

- Šablona:MKN,
- Šablona:MeSH ID,
- Šablona:MedlinePlus,
- Šablona:Medscape,
- Šablona:OMIM.

```
{{Infobox - onemocnění
| česky =
| obrázek =
| popis =
| anglicky =
| latinsky =
| původce =
| rizikové faktory =
| patogeneze =
| přenos =
| inkubační doba =
| klinický obraz =
| diagnostika =
| infekčnost =
| léčba =
| komplikace =
| očkování =
| incidence v ČR =
| prevalence v ČR =
| mortalita ve světě =
| mortalita v ČR =
| MKN =
| MeSH ID =
| OMIM =
| MedlinePlus =
| Medscape =
}}
```

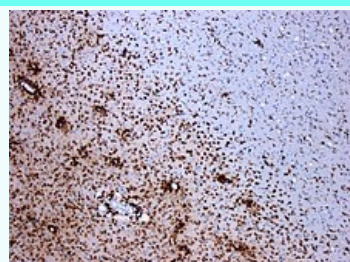
Příklad

Neinfekční onemocnění

```
{{Infobox - onemocnění
| česky = Roztroušená skleróza
| obrázek = MS Demyelinisation CD68 10xv2.jpg
| popis = Demyelinizace. CD68 značí některé makrofágy
| anglicky = Multiple sclerosis
| latinsky =
| rizikové faktory = ženské pohlaví, kouření
| patogeneze =
| klinický obraz =
| diagnostika =
| léčba =
| komplikace =
| incidence v ČR =
| prevalence v ČR =
| mortalita ve světě =
| mortalita v ČR =
| MKN = {{MKN|G35}}
| MeSH ID = {{MeSH ID|D009103}}
| OMIM = {{OMIM|126200}}
| MedlinePlus = {{MedlinePlus|000737}}
```

Roztroušená skleróza

Multiple sclerosis




Demyelinizace. CD68 značí některé makrofágy

| Medscape = {{Medscape|1146199}}
}}

Infekční onemocnění

{{Infobox - onemocnění
| česky = Spalničky
| obrázek = Morbillivirus measles infection.jpg
| popisek = Spalničkový exantém
| anglicky = Morbilli
| latinsky = Measles
| původce = virus spalniček (paramyxoviry, rod ''Morbillivirus'')
| přenos = kapénkami
| inkubační doba = 10 dní (katarální stádium), 14 dní (exantém)
| klinický obraz = '''katarální f.:''' zvýšená teplota, rýma, kašel, konjunktivitida, Koplikovy skvrny;
 '''exantémová f.:''' makulopapulózní exantém s výsevem nejprve v na hlavě a v obličeji, později se šíří na trup a končetiny
| diagnostika = klinický obraz, průkaz specifických protilátek
| infekčnost = vysoká
| léčba = symptomatická, ATB při bakteriální superinfekci
| komplikace = bakteriální superinfekce, intersticiální pneumonie, laryngitida, encefalitida, appendicitida
| očkování = živá očkovací látka, v ČR [[Očkovací kalendář|povinné očkování]] (trojvakcína: spalničky, zarděnky, příušnice)
| incidence v ČR = 2,1/100 000 obyvatel (ČR, 2014)
| prevalence v ČR =
| mortalita ve světě =
| mortalita v ČR =
| MKN = {{MKN|B05}}
| MeSH ID = {{MeSH ID|D008457}}
| MedlinePlus = {{MedlinePlus|001569}}
| Medscape = {{Medscape|966220}}
}}

Rizikové faktory	ženské pohlaví, kouření
Klasifikace a odkazy	
MKN	G35 (https://mkn10.uzis.cz/prohlizec/G35)
MeSH ID	D009103 (https://www.medvik.cz/bmc/link.do?id=D009103)
OMIM	126200 (https://omim.org/entry/126200)
MedlinePlus	000737 (https://medlineplus.gov/ency/article/000737.htm)
Medscape	1146199 (https://emedicine.medscape.com/article/1146199-overview)

Spalničky	
	Measles
	Morbilli
	
<i>Spalničkový exantém</i>	
Původce	virus spalniček (paramyxoviry, rod <i>Morbillivirus</i>)
Přenos	kapénkami
Inkubační doba	10 dní (katarální stádium), 14 dní (exantém)
Klinický obraz	katarální f.: zvýšená teplota, rýma, kašel, konjunktivitida, Koplikovy skvrny; exantémová f.: makulopapulózní exantém s výsevem nejprve v na hlavě a v obličeji, později se šíří na trup a končetiny
Diagnostika	klinický obraz, průkaz specifických protilátek
Infekčnost	vysoká
Léčba	symptomatická, ATB při bakteriální superinfekci

Komplikace bakteriální
superinfekce,
intersticiální
pneumonie,
laryngitida,
encefalitida,
appendicitida

Očkování živá očkovací
látka, v ČR
povinné očkování
(trojvakcína:
spalničky,
zarděnky,
příušnice)

Incidence v ČR 2,1/100 000
obyvatel (ČR,
2014)

Klasifikace a odkazy

MKN B05 (<https://mkn10.uzis.cz/prohlizec/B05>)

MeSH ID D008457 (<https://www.medvik.cz/bmc/link.do?id=D008457>)

MedlinePlus 001569 (<https://medlineplus.gov/ency/article/001569.htm>)

Medscape 966220 (<https://emedicine.medscape.com/article/966220-overview>)