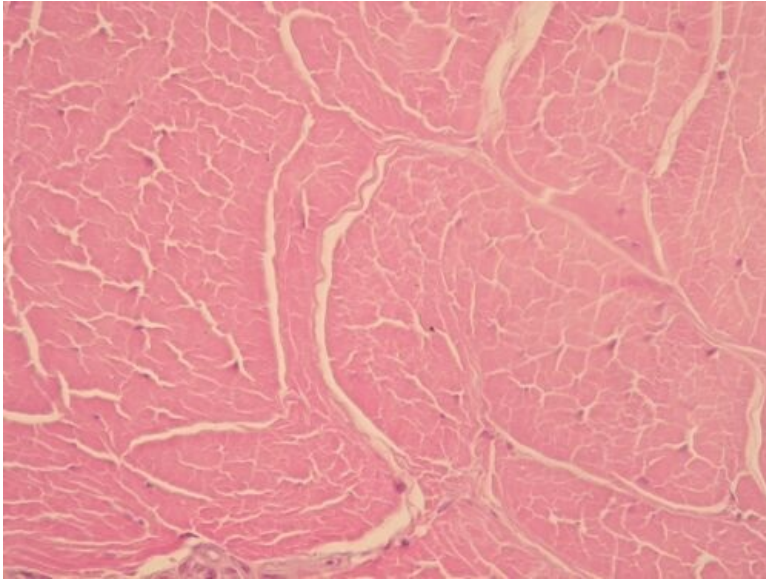


Šlacha (SFLT)

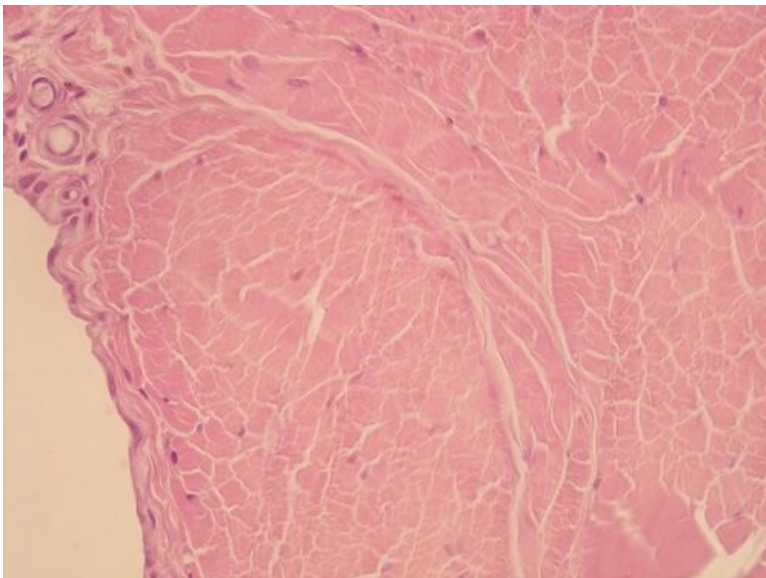


Šlacha - příčný řez (HE)



Popis: Šlacha je husté kolagenní vazivo uspořádané. Mezibuněčná hmota se skládá převážně z paralelně uspořádaných kolagenních vláken doplněných menším množstvím vláken elastických a proteoglykany. Fibroblasty jsou uloženy v řadách mezi nimi (vidíme jenom jádra).

Šlacha (HE)



Popis: Na povrchu šlachy je řídké kolagenní vazivo, ze kterého vybíhají tenká septa, kterými do šlachy pronikají cévy a nervy.

Pojiva

- Mesenchym (preparát)
- Pupečník (preparát)

- Aorta (preparát)
- Hnědý tuk (preparát)
- Bílý tuk (preparát)
- Kloubní chrupavka (preparát)
- Epiglottis (preparát)
- Desmogenní osifikace (preparát)
- Enchondrální osifikace (preparát)
- Lamelární kost (preparát)

Odkazy

- Modul Buněčné základy medicíny (3. LF)