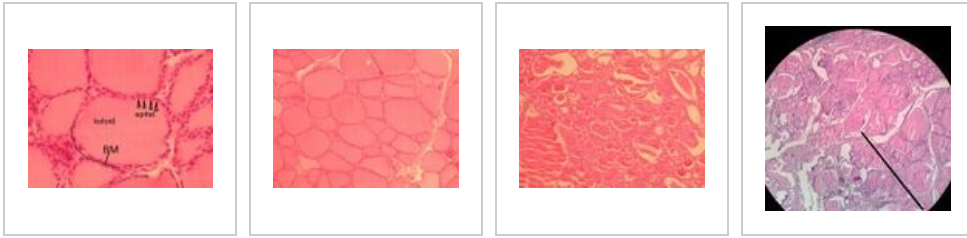


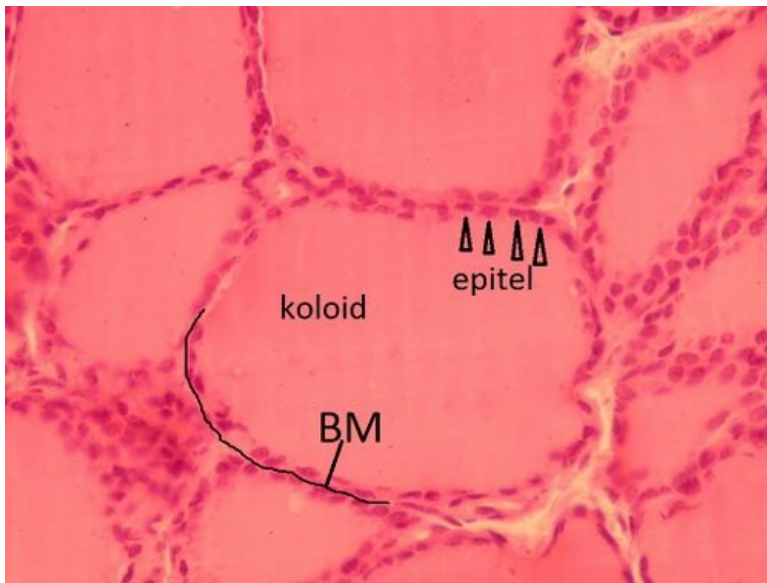
# Štítná žláza (preparát)

## Štítná žláza (Glandula thyroidea) B3

### Přehled



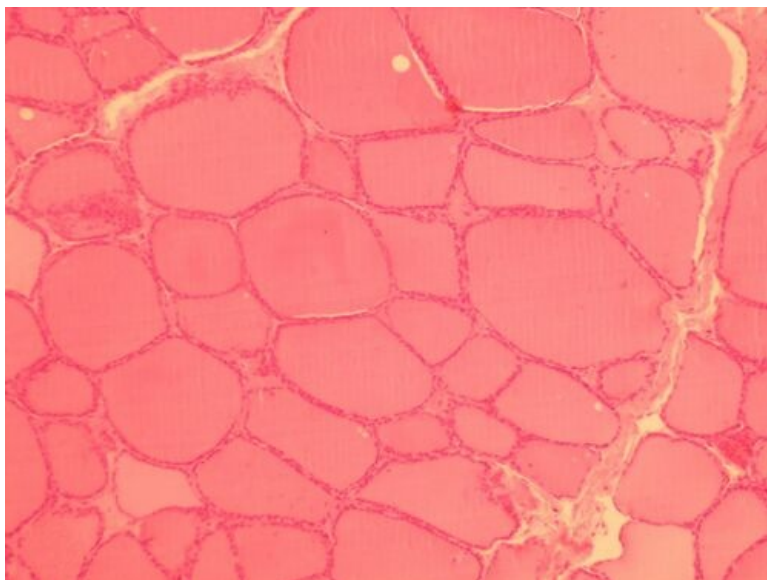
### Preparát 1



Název: **Štítná žláza** (HE)

Popis: Folikuly štítné žlázy (endokrinní žláza) jsou vystlány **jednovrstvným kubickým epitelem**, tj. výška buněk přibližně odpovídá jejich šířce. Jádru leží uprostřed buňky a má kulatý tvar. Vnitřek folikulu je vyplněn koloidem (thyreoglobulin).

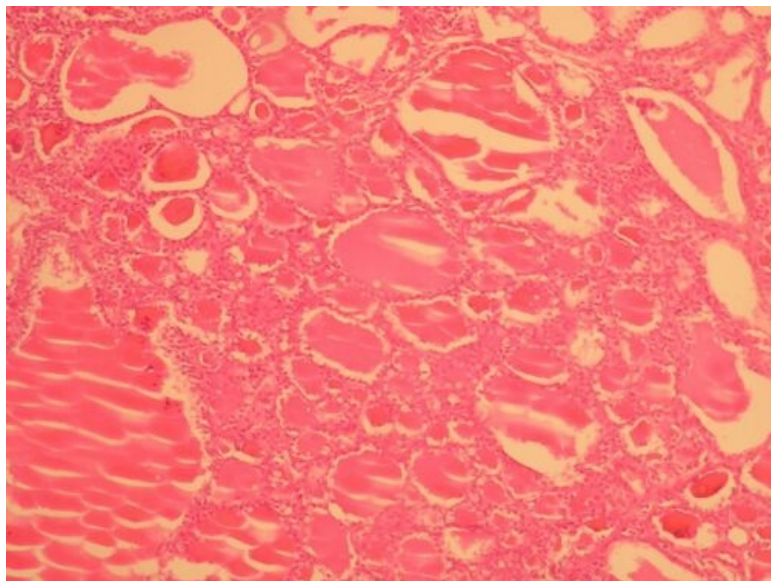
### Preparát 2



Název: **Štítná žláza** (HE)

Popis: Epitel v hypofunkční štítné žláze (např. důsledek nízkého obsahu jódu v potravě) bývá nižší než obvykle. Můžeme zde tedy vidět i jednovrstevný plochý epitel.

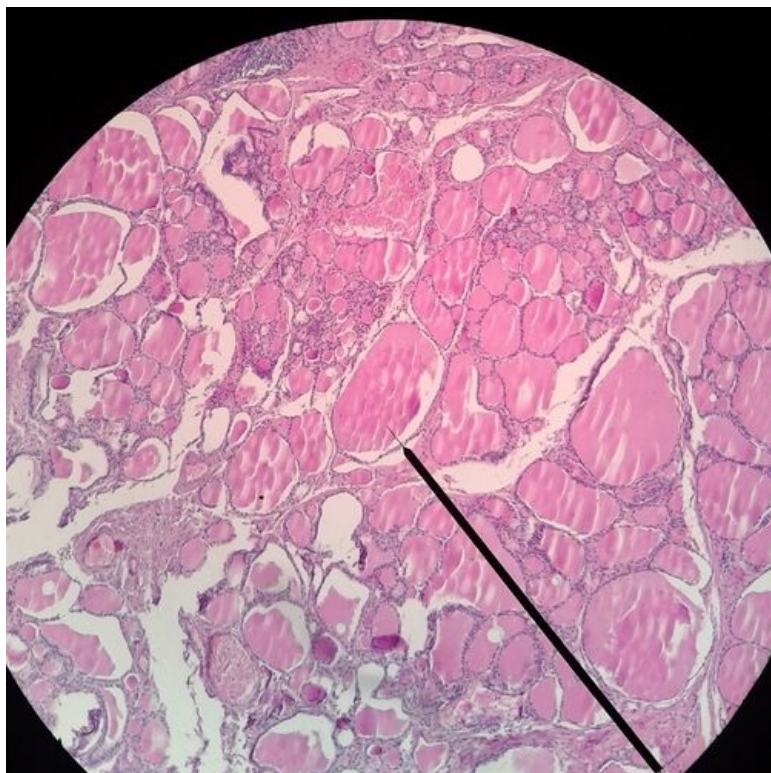
### Preparát 3



Název: **Štítná žláza** (HE)

Popis: Koloid se při fixaci sráží uprostřed folikulu. Mezi ním a buňkami se pak objeví volný prostor. Při krájení se pak může polámat. Obě změny jsou **artefakty**, tj. změny vzniklé uměle při zpracování vzorku.

### Preparát 4



Název: **Štítná žláza** (HE)

Popis: Štítná žláza při malém zvětšení. Vidíme zde jak normální folikuly, tak folikuly hypofunkční.

## Epitely

- Arterie svalová (preparát)
- Ledvina (preparát)
- Štítná žláza (preparát)
- Tlusté střevo (preparát)
- Vejcovod (preparát)

- Bronchus (preparát)
- Močový měchýř (preparát)
- Kůže břicha (preparát)
- Jícen (preparát)
- Vagina (preparát)
- Plíce (preparát)
- Tenké střevo (preparát)
- Pankreas (preparát)
- Parotis (preparát)
- Submandibularis (preparát)
- Mamma lactans (preparát)
- Mamma nonlactans (preparát)
- Žaludek fundus (preparát)
- Nadledvina (preparát)

## Odkazy

- Modul Buněčné základy medicíny (3. LF)

## Studijní materiály k preparátu

- Štítná žláza