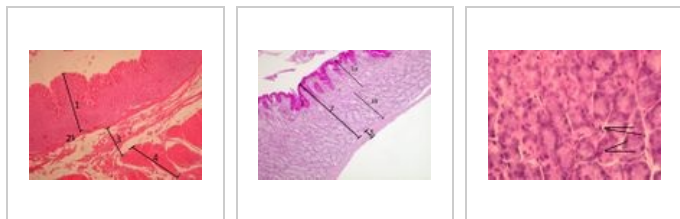


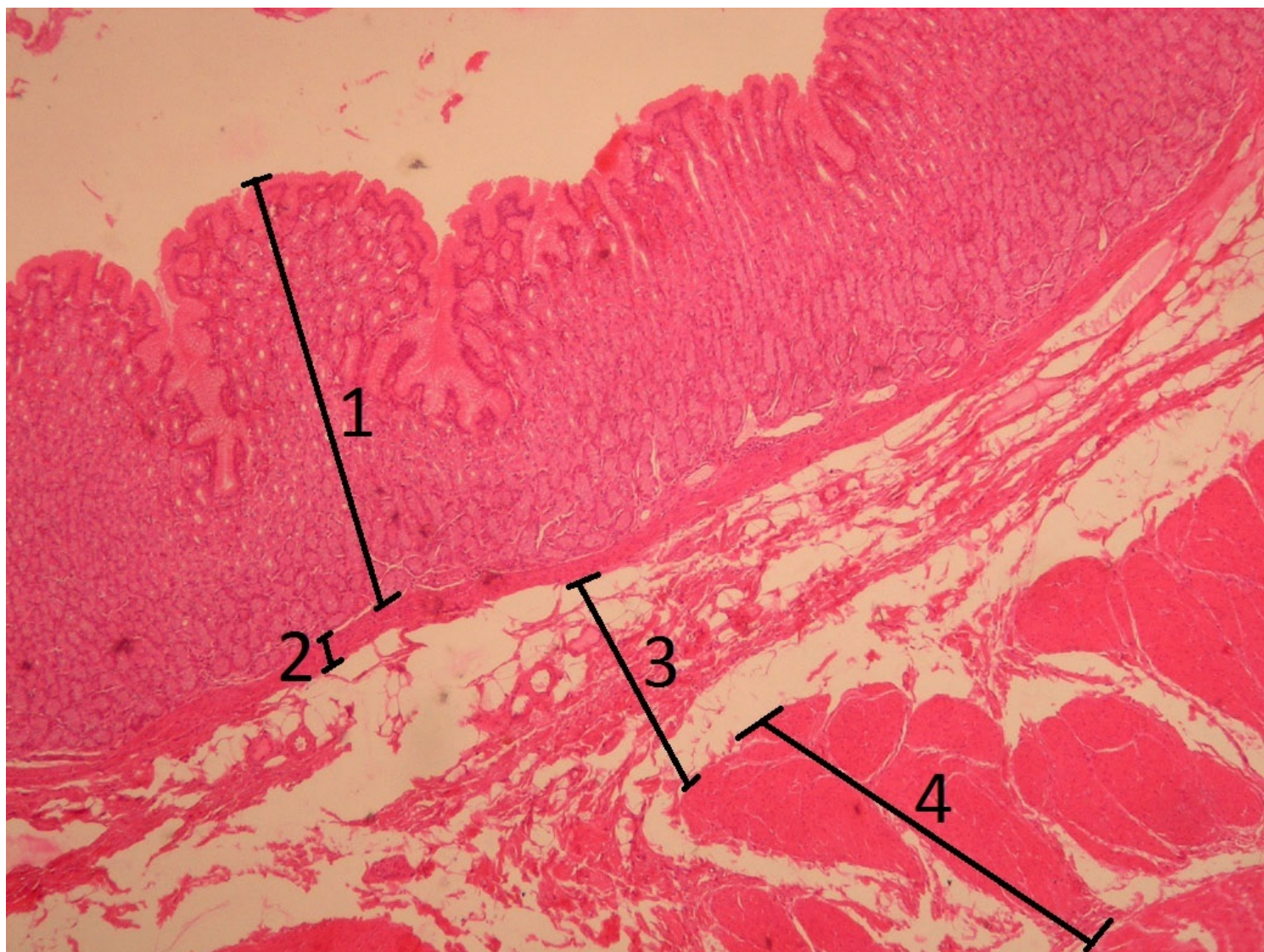
Žaludek fundus (preparát)

Žaludek fundus B17

Přehled



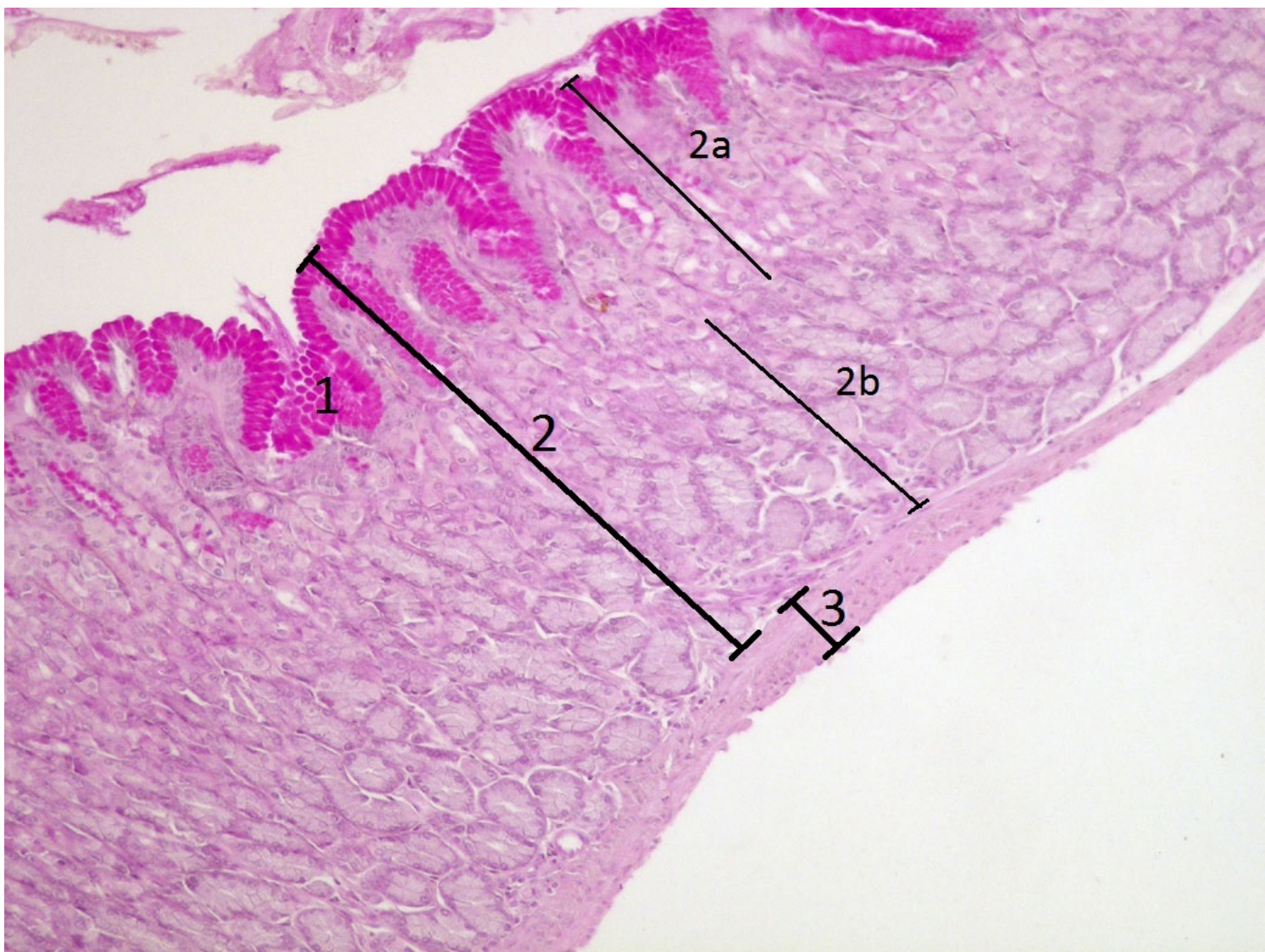
Preparát 1



Název: Žaludek fundus 50x H&E

Popis: Stěna žaludku je tvořena 4 vrstvami: sliznicí (lamina mucosa), podslizničním vazivem (lamina submucosa), svalovinou (lamina muscularis externa) a peritoneem (lamina serosa). Zde pouze sliznice, podslizniční vazivo a svalovina.

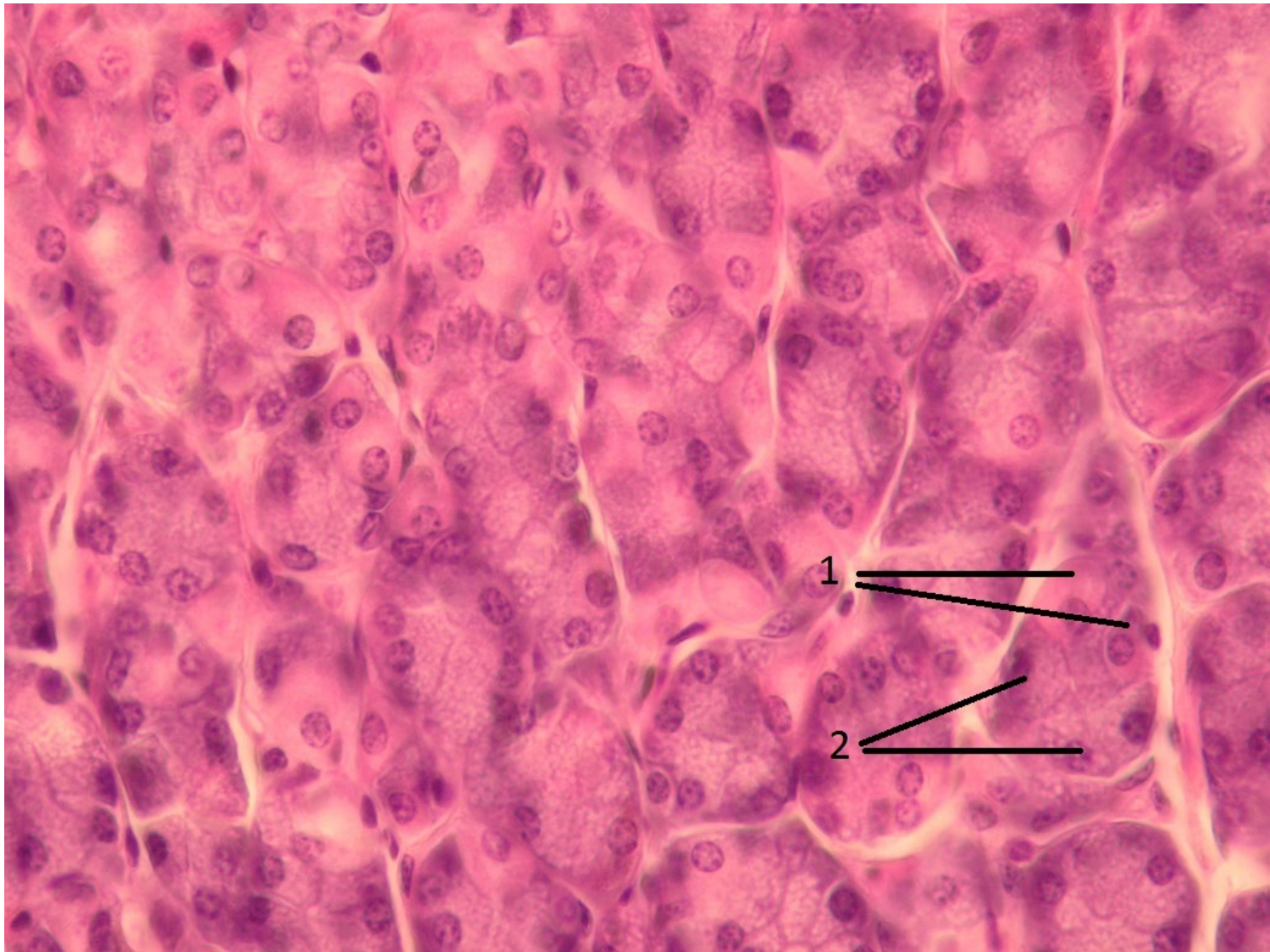
Preparát 2



Název: Žaludek fundus PAS

Popis: Povrch žaludku (sliznice) je pokryt jednovrstevným cylindrickým epitelem, který produkuje mucin. Tyto buňky pokrývají nejen povrch ale i žaludeční jamky. Mucin na povrchu a v jamkách je v preparátu zbarven fuchsiově růžově. Pod žaludečními jamkami (foveolae gastricae) se nacházejí žaludeční žlázky, které do jamek ústí.

Preparát 3



Název: Žaludek fundus - glandulae gastricae propriae

Popis: Žaludeční žlázy (glandulae gastricae propriae) obsahují hlavní buňky, které produkují pepsinogen, krycí neboli parietální buňky produkující kyselinu solnou (HCl) a vnitřní faktor (pro resorpci vitamínu B12). Hlavní buňky jsou bazofilní (modré), parietální buňky mají červenou barvu a pyramidový tvar. Dalšími buňkami, které ale při barvení H&E nevidíme, jsou enteroendokrinní buňky a kmenové buňky. V oblasti krčku žlásky (při vyústění do jamky) nacházíme mucinosní buňky krčku.

Epitely

Arterie svalová (preparát)

Ledvina (preparát)

Štítná žláza (preparát)

Tlusté střevo (preparát)

Vejcovod (preparát)

Bronchus (preparát)

Močový měchýř (preparát)

Kůže břicha (preparát)

Jícen (preparát)

Vagina (preparát)

Plíce (preparát)

Tenké střevo (preparát)

Pankreas (preparát)

Parotis (preparát)

Submandibularis (preparát)

Mamma lactans (preparát)

Mamma nonlactans (preparát)

Žaludek fundus (preparát)

Nadledvina (preparát)

Odkazy

Modul Buněčné základy medicíny (3. LF)

Studijní materiály k preparátu