

# Žebra

**Žebra** neboli *costae* se označují podle pořadí číslicemi. V latinském názvosloví se používají číslice římské **costa I-XII**. V českém označení se používají číslice arabské **1.-12. žebro**. Na každém žebře popisujeme několik částí:

1. **caput costae** – hlavice žebra,
2. **collum costae** – krček žebra,
3. **corpus costae** – tělo žebra,
4. **tuberculum costae** – hrbolek žebra.

Na kostěné hlavní části žebra – **os costae** se nacházejí:

1. **sulcus costae** – mělký žlábek na dolní straně,
2. **crista costae** – dolní hrana žebra,
3. **angulus costae** – zakřivení žebra.

## Facies articularis na žebře

- **Facies articularis capitis costae** – je kloubní ploška na hlavici žebra, u **II.-IX.** žebra je rozdělena *crista capitis costae* na dvě plošky, protože tato žebra jsou spojena se dvěma sousedícími obratli.
- **Facies articularis tuberculi costae** – tato ploška na hrboleku žebra se spojuje s příčným výběžkem obratle.
- **Volné konce žeberních chrupavek** – plošky, které spojují žebro s hrudní kostí a nebo s předchozím žebrem.

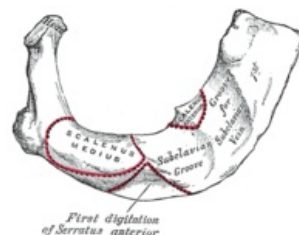
## Typy žeber

- **Costae verae** – jsou žebra pravá, **prvních 7 párů**. Tato žebra jsou vpředu přímo skloubena s hrudní kostí pomocí jejich chrupavky.
- **Costae spuriae** – jsou žebra nepravá, **8.-10.** pár. Tato žebra jsou skloubena svými chrupavkami s chrupavkami předchozích žeber.
- **Costae fluctuantes** – jsou žebra volná. Je to **11. a 12.** pár. Tato žebra končí volně ve svalech břišní stěny.

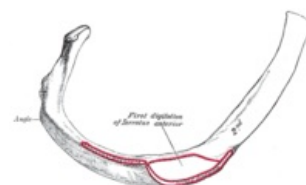
## Tvarové odlišnosti žeber

Některá žebra se liší od všeobecného tvaru.

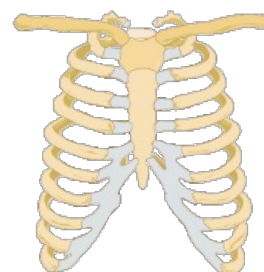
- **Costa I.** – na prvním žebře se nachází otisk podklíčkové tepny – *sulcus arteriae subclaviae* a drsnatina pro úpon svalu – *tuberculum musculi scaleni anterioris* a drsnatina pro *musculus scalenus medius*.
- **Costa II.** – drsnatina pro *musculus scalenus posterior* a *tuberositas musculi serrati anterioris*.
- **Costa XI. et XII.** – jsou málo zakřivená a chybí jim *tuberculum*.



Costa I.



Costa II.



Hrudní koš.



RTG hrudníku; žebra zvýrazněna.

## Odkazy

### Související články

- Kost

### Použitá literatura

- ČIHÁK, Radomír. *Anatomie 1*. 2. vydání. Praha : Grada Publishing, a.s., 2008. sv. 1. s. 516. ISBN 80-7169-970-5.