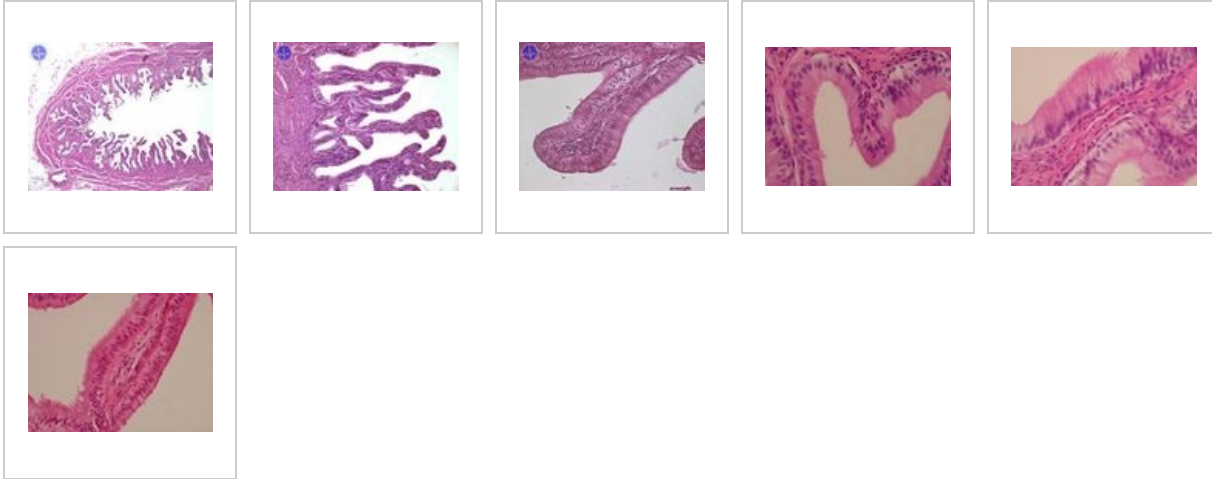
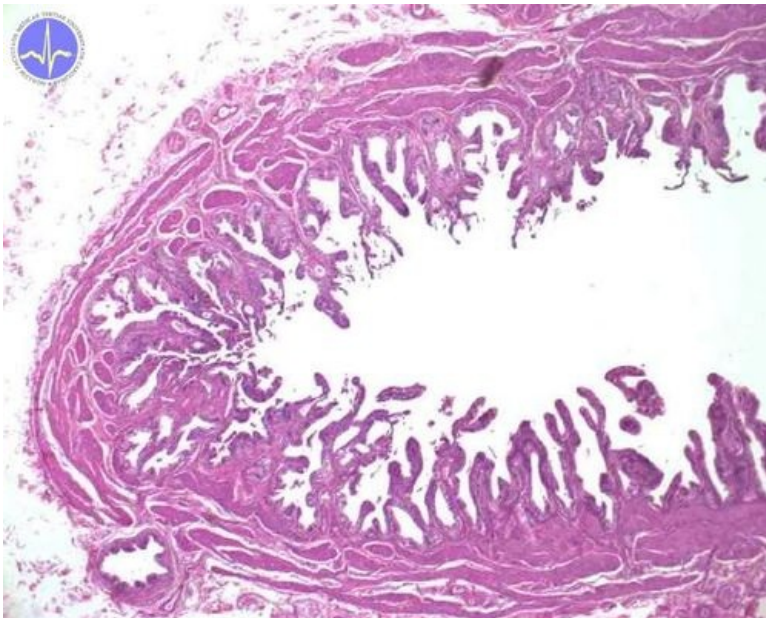


Žlučník (SFLT)

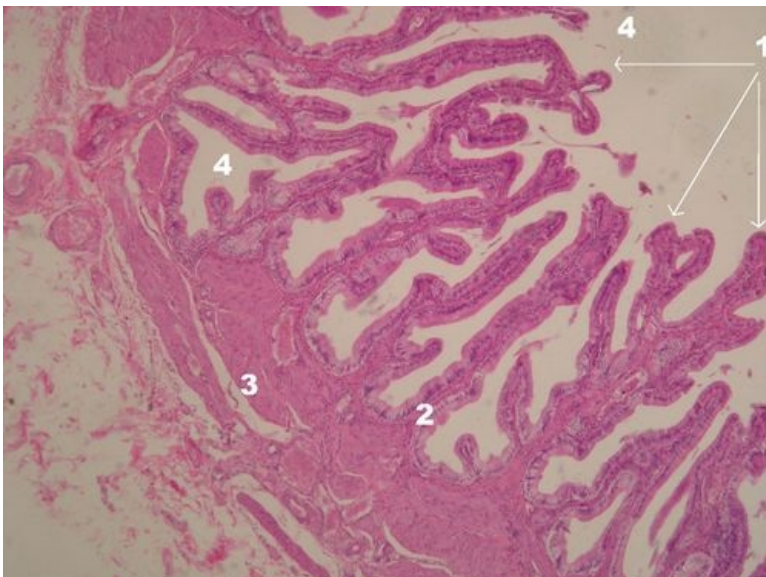


Žlučník HE



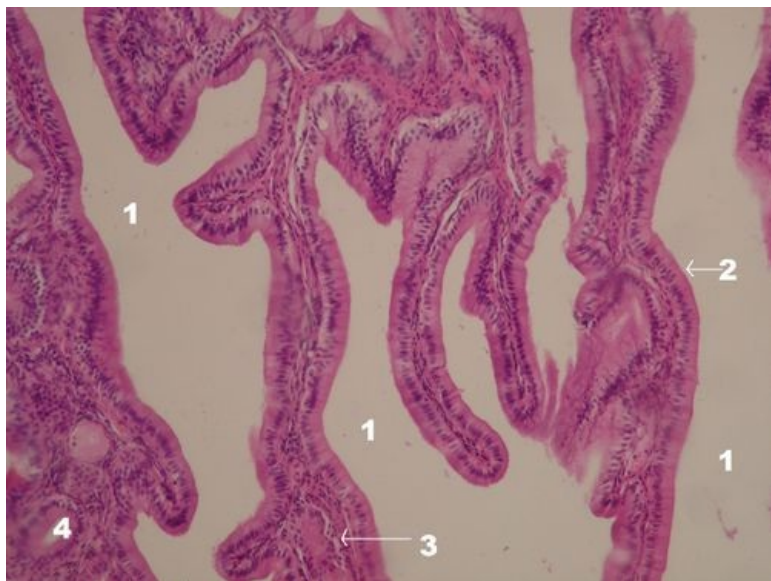
Popis: přehledné zvětšení

Žlučník HE - přehledné zvětšení



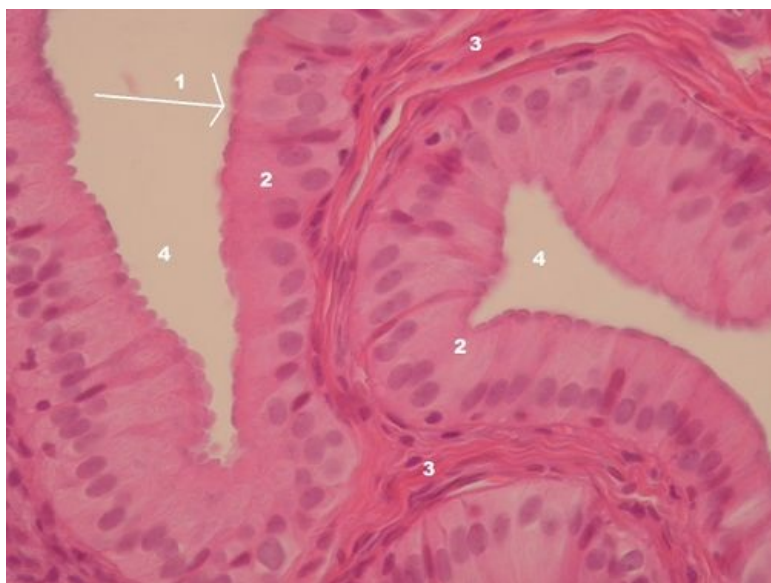
Popis: Vrstvy stěny: 1 - slizniční řasy (epitel + lamina propria), 2 - lamina propria mucosae, 3 - hladká svalovina, 4 - lumen.

Žlučník HE - detail na slizniční řasy



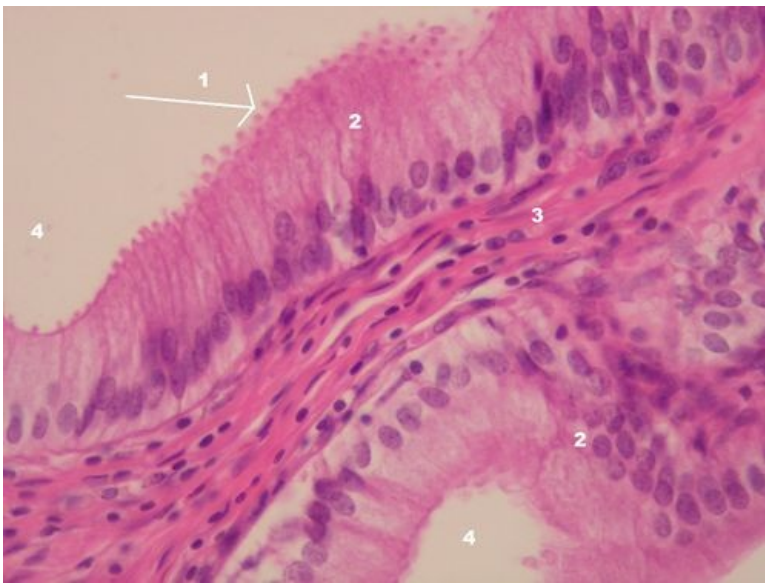
Popis: 1 - lumen žlučníku, 2 - jednovrstevný cylindrický epitel, 3 - lamina propria slizniční řasy, 4 - řasa na příčném řezu.

Žlučník HE - detail na slizniční řasu



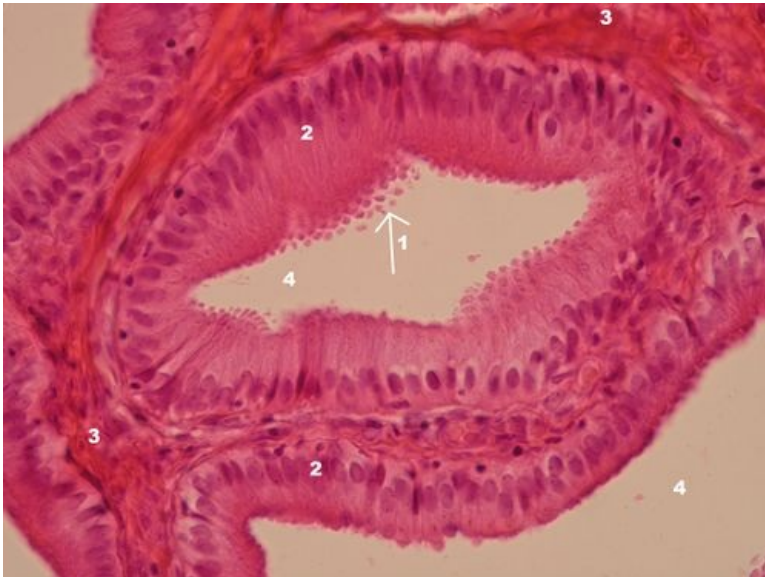
Popis: 1 - kartáčový lem, 2 - jednovrstevný vysoký cylindrický epitel, 3 - lamina propria slizniční řasy, 4 - lumen.

Žlučník HE - detail na epitel slizniční řasy



Popis: 1 - kartáčový lem epitelu, 2 - vysoký cylindrický epitel s kartáčovým lemem, 3 - řasu vyplňuje vazivo lamina propria žlučníku, 4 - lumen.

Žlučník HE - slizniční řasa na příčném řezu



Popis: 1 - kartáčový lem, 2 - vysoký cylindrický epitel s kartáčovým lemem, 3 - lamina propria slizniční řasy, 4 - lumen žlučníku.

Gastrointestinální trakt

- Jazyk – tonsilla lingualis (SFLT)
- Gl. submandibularis (SFLT)
- Gl. parotis (SFLT)
- Gl. sublingualis (SFLT)
- Oesophagus (SFLT)
- Duodenum (SFLT)
- Tenké střevo (SFLT)
- Colon (SFLT)
- Appendix (SFLT)
- Játra (SFLT)
- Žlučník (SFLT)
- Pankreas (SFLT)

Odkazy

- Histologický atlas (3. LF UK)