

Akutní cholangitida

Akutní cholangitida je akutní bakteriální infekce intrahepatálních žlučových cest vznikající v terénu stagnující žluči při **obstrukci** žlučových cest. Nejčastější příčinou obstrukce je choledocholitiáza, dále pak nádorová nebo zánětlivá stenóza žlučových cest. Původcem infekce bývá *Escherichia coli*, *Klebsiella*, *Enterobacter* či *Haemophilus influenzae*, bakterie se do žlučových cest v drtivé většině případů dostávají ascendentně z duodena (možné je také hematogenní šíření via vena portae).

Příznaky

Typicky tzv. **Charcotova trias**: febrilie, ikterus, bolest v pravém hypochondriu. Dalšími příznaky mohou být nauzea, vomitus, třesavka, zimnice, pruritus. V pokročilých případech pak hypotenze a známky septického šoku nebo multiorgánové dysfunkce.

Diagnostika

- Fyzikální vyšetření: zvětšená, palpačně bolestivá játra, ikterus;
- laboratorní obraz: leukocytóza s posunem doleva, elevace CRP (známky infekce); elevace GGT, ALP, bilirubinu (známky cholestázy); elevace AST, ALT (známky poškození hepatocytů při vzniku jaterních mikroabscesů);
- odběr hemokultur, odběr žluči k mikrobiologickému vyšetření;
- zobrazovací metody: USG (konkrementy ve žlučových cestách, dilatace d. choledochus), ERCP (konfirmasi cholangitidy, drenáž žlučových cest), event. MRCP.

Léčba

Základem léčba akutní cholangitidy je **parenterální aplikace širokospektrých antibiotik** cílených na gramnegativní bakterie a enterokoky (cefalosporiny 3. generace, ciprofloxacin, imipenem, ampicilin, gentamicin) a zajištění **drenáže žlučových cest**. Dekompresi žlučových cest lze provést při ERCP, perkutánně nebo chirurgicky. Metodou volby je ERCP s papilosfinkterotomií, extrakcí konkrémentů a implantací stentu.

Komplikace

Mezi komplikace akutní cholangitidy řadíme vznik jaterních mikroabscesů/abscesů, sepsi, septický šok, MODS.

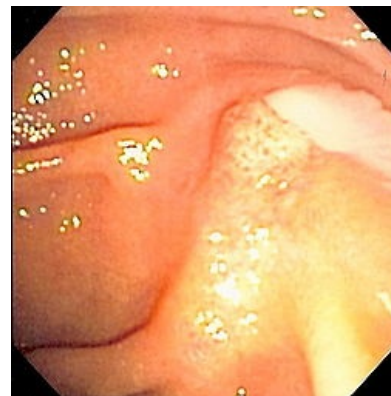
Odkazy

Související články

- Cholelitiáza
- Primární sklerózující cholangitida

Použitá literatura

- ZAVORAL, Miroslav a Johana VENEROVÁ, et al. *Gastroenterologie a hepatologie*. 1. vydání. Praha : Triton, 2007. ISBN 978-80-7254-902-3.
- ČEŠKA, Richard, et al. *Interna*. 1. vydání. Praha : Triton, 2010. 855 s. ISBN 978-80-7387-423-0.



Endoskopický obraz Vaterské papily a hnisu vytékajícího ze žlučových cest při akutní cholangitidě