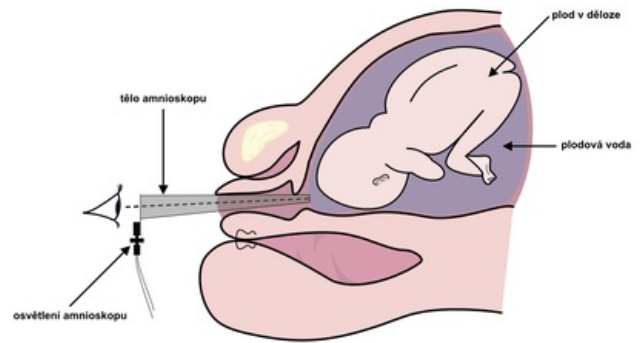


# Amnioskopie

**Amnioskopie** je endoskopická vyšetřovací metoda využívaná v porodnictví, kdy se pomocí amnioskopu **vyšetřuje zrakem kvalita a barva plodové vody**. Amnioskop je kónický se zužující trubice se zdrojem světla, která se pochvou a kanálem děložního hrdla zavádí k dolnímu pólu vaku blan. Fyziologicky je **plodová voda čirá**, může obsahovat vločky plodového mázku. Jiné zbarvení plodové vody upozorňuje na možnost intrauterinního ohrožení plodu. Standardně se amnioskopie provádí při příjmu rodičky na porodní sál (tzv. **vstupní amnioskopie**).

- **Zelené zbarvení** plodové vody může signalizovat hypoxii plodu (zelená barva je podmíněná únikem mekonia ze střeva; mnohem dokonalejšími metodami detekce hypoxie plodu jsou kardiokografie a ultrazvuková flowmetrie).
- **Žluté zbarvení** plodové vody může signalizovat hemolytické onemocnění plodu u Rh-izoimunizace.
- **Hnědé zbarvení** plodové vody může signalizovat intrauterinní odumření plodu.



Amnioskopie

**⚠ Amnioskopem lze vyšetřit pouze přední plodovou vodu.**

## Odkazy

### Související články

- Fetoskopie
- Prenatální diagnostika

### Použitá literatura

- ČECH, Evžen a Zdeněk MARŠÁL, et al. *Porodnictví*. 1. vydání. Praha : Grada, 1999. ISBN 80-7169-355-3.