

Anestezie na foramen palatinum majus

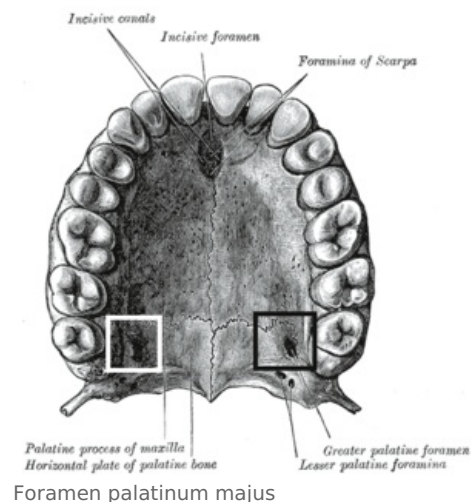
Svodná anestézie v horní čelisti. For. palatinum majus je párový otvor tvrdého patra, nalezneme jej na spojnici distálních částí druhých molárů v oblasti přechodu alveolárního výběžku v tvrdé patro. Prochází jím n. palatinus major a a. palatina.

Rozsah anestezie

Patrová sliznice a periost alveolárního výběžku a tvrdého patra ke střední čáře a alveolárního (sutura palatina) od prvního premoláru (někdy i C) po třetí molár.

Provedení anestezie

Při otevřených ústech pacienta. Místo vpichu: 1 cm od okraje patrové gingivy v úrovni třetího moláru. Směřujeme z kontralaterální strany před před for. palatinum majus. Po dosažení kontaktu s kostí aspirujeme a deponujeme 0,2–0,3 ml anestetika.



Nástup účinku

Cca 2–3 minuty.^[1]

Komplikace

Poranění a. palatina – zastavení krvácení kompresí. Paréza měkkého patra – může vyvolat dávivý reflex.

Odkazy

Související články

Svodné anestezie v HČ:

- Anestezie na foramen infraorbitale
- Anestezie na tuber maxillae
- Anestezie na foramen incisivum

Svodné anestezie v DČ:

- Mandibulární anestézie
- Anestezie na foramen mentale

Reference

1. ŠČIGEL, Vladimír. *Lokální anestezie v praxi zubního lékaře*. 1. vydání. Praha : Quintessenz, spol. s.r.o, 0000. 0 s. ISBN 80-903181-4-2.

Použitá literatura

- PAZDERA, Jindřich. *základy ústní a čelistní chirurgie*. 1. vydání. Olomouc : Universita Palackého v Olomouci, 2007. 0 s. ISBN 978-80-244-1670-0.