

# Aorta abdominalis

**Aorta abdominalis** tvoří nepárové pokračování hrudního oddílu aorty a transportuje okysličenou krev ke všem břišním a pánevním orgánům, zásobuje svaly zad, břišní stěny a bránici, zevní pohlavní orgány a dolní končetiny.

Abdominální aorta běží těsně při páteři po levém boku vena cava inferior od *hiatus aorticus* bránice (v úrovni Th12) až ke své *bifurkaci* (L4), kde se dělí na **arteriae iliacae communes** (**a. iliaca communis dextra et sinistra**), které pak pokračují do pánevní oblasti, kde se dále větví. Některé větve zásobují orgány, jiné se zase podílejí na zásobení okolních stěn. Podle toho rozeznáváme **parietální** (nástěnné) větve a **viscerální** (orgánové) větve.

## Parietální větve

K **parietálním** větvím břišní aorty patří **aa. phrenicae inferiores** odstupující těsně pod hiatus aorticus a jdoucí po spodní ploše diafragmy, 4 páry **aa. lumbales**, **a. sacralis mediana** tvořící nepárové pokračování abdominální aorty a **aa. iliacae communes**. **Aa. phrenicae inferiores** se podílejí na zásobení bránice a přispívají mimo jiné také k výživě nadledvin (aa. suprarenales superiores). **Lumbální arterie** jsou pokračováním hrudních interkostálních tepen (větve hrudní aorty) a zásobují odpovídající úseky bederní krajiny a břišní stěny. **Aa. iliacae** zásobují kompletně dolní polovinu těla.

## Viscerální větve

Lze dále rozdělit na **párové** a **nepárové**

### Nepárové větve (kraniokaudálně)

#### ▪ Truncus coeliacus

Truncus coeliacus je velmi krátká větev, která se jen několik centimetrů od svého odstupu v oblasti Th12/L1 dělí na 3 hlavní větve – **a. splenica** zásobující velkou kurvaturu žaludku, tělo a ocas pankreatu a slezinu, **a. gastrica sinistra** jdoucí podél malé kurvatury žaludku a zásobující i pars abdominalis jícnu a **a. hepatica communis** vyživující oblast velké kurvatury, duodena, hlavy pankreatu a játra se žlučníkem.

#### ▪ A. mesenterica superior

A. mesenterica superior (odstupuje asi 2 cm kaudálně od truncus coeliacus za hlavou pankreatu, úroveň L1) je hlavní větví pro duodenum (aa. pancreaticoduodenales inferiores), jejunum (aa. jejunales), ileum (aa. ileales), caecum (a. ileocolica), colon ascendens a colon transversum (a. colica dextra et media) až po *Cannonův-Böhmův bod* (asi 2/3 colon transversum). Mimo tenké, slepé a tlusté střevo se a. mesenterica sup. podílí také na zásobení hlavy pankreatu, může vysílat větve i pro žaludek a až ve 30% případů dokonce přídatnou *a. hepatica accessoria*.

#### ▪ A. mesenterica inferior

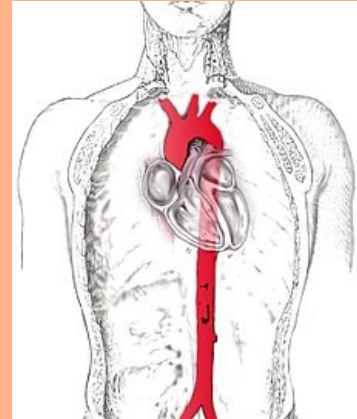
A. mesenterica inferior (odstup v úrovni horní části obratle L3) navazuje zásobením na a. mesenterica sup. (anastomosuje s a. colica media – *anastomosis magna Haleri*) a přivádí krev pro zbytek colon transversum, pro colon descendens (a. colica sinistra), sigmoideum (aa. sigmoideae) a rectum (a. rectalis superior), kde anastomosuje s párovými *aa. rectales mediae* (z a. iliaca interna), což umožňuje částečnou (ne však zcela dostačující) kompenzaci v případě obstrukce jedné z těchto tepen.

### Párové větve

- **aa. suprarenales mediae** zásobující pravou a levou nadledvinu;
- **aa. renales** (a. renalis dx. et sin.) pro obě ledviny a jako spodní větev pro nadledviny (aa. suprarenales inferiores);
- **aa. testiculares/ovaricae** (a. testicularis/ovarica dx. et sin.) vyživující pohlavní žlázy (varlata/vaječníky).

## aorta abdominalis

břišní aorta



TA

A12.2.02.001 (<https://ifaa.unifr.ch/Public/EntryPage/TA98%20Tree/Entity%20TA98%20EN/12.2.02.001%20Entity%20TA98%20EN.htm>)

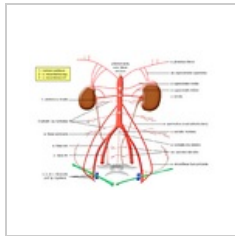
**Pokračuje z** aorta thoracica

**Větve**

**viscerální:** *párové* (aa. suprarenales mediae, aa. renales, aa. testiculares/ovaricae), *nepárové* (truncus coeliacus, a. mesenterica superior, a. mesenterica inferior); **parietální:** aa. phrenicae inf., aa. lumbales, aa. iliacae communes

**Konečné větve**

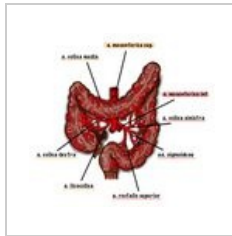
a. sacralis mediana



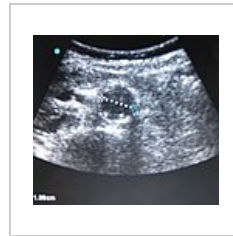
Párové větve břišní aorty



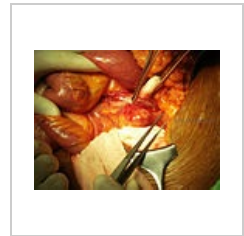
Nepárové větve břišní aorty



Zásobení colon



UZ abdominální aorty: průměr 1,9 cm (norma)



Chirurgie aneuryzmatu břišní aorty

## Odkazy

### Související články

- Výduť břišní aorty
- Elastická artérie (histologický preparát)
- Aorta thoracica
- Aortální regurgitace
- Aortální stenóza

### Použitá literatura

- ČIHÁK, Radomír. *Anatomie III.* 2., upr. a dopl vydání. Praha : Grada Publishing, spol. s. r. o., 2004. 673 s. ISBN 80-247-1132-X.