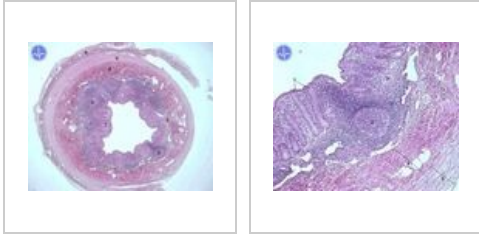
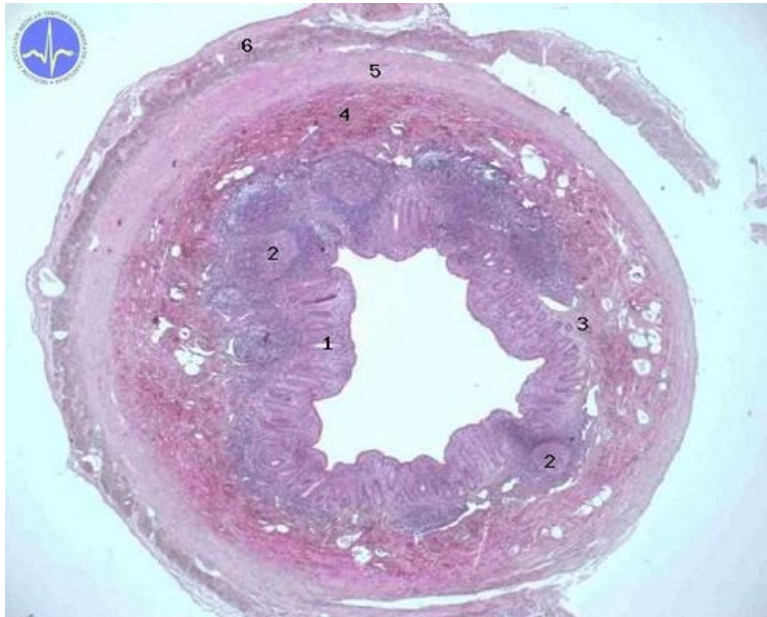


Appendix (SFLT)

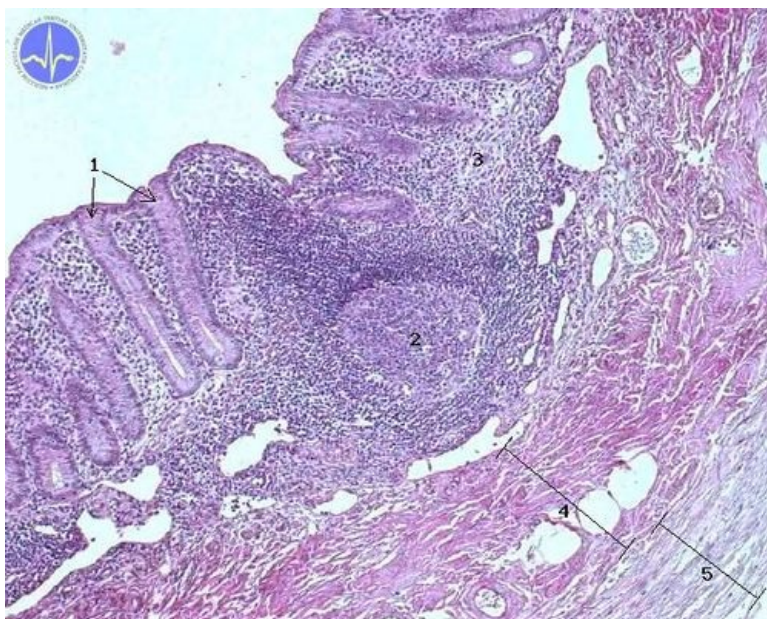


Appendix HE - přehledné zvětšení



Popis: 1 - sliznice s vysokým cylindrickým epitelem, 2 - lymfatický folikul, 3 - lamina propria, 4 - cirkulární hladká svalovina, 5 - podélná hladká svalovina v souvislé vrstvě, 6 - seróza.

Appendix HE - vrstvy stěny



Popis: 1 - slizniční žlázy, 2 - lymfatický folikul, 3 - vazivo lamina propria, 4 - cirkulární hladká svalovina, 5 - podélná hladká svalovina.

Gastrointestinální trakt

- Jazyk - tonsilla lingualis (SFLT)

- Gl. submandibularis (SFLT)
- Gl. parotis (SFLT)
- Gl. sublingualis (SFLT)
- Oesophagus (SFLT)
- Duodenum (SFLT)
- Tenké střevo (SFLT)
- Colon (SFLT)
- Appendix (SFLT)
- Játra (SFLT)
- Žlučník (SFLT)
- Pankreas (SFLT)

Odkazy

- Histologický atlas (3. LF UK)