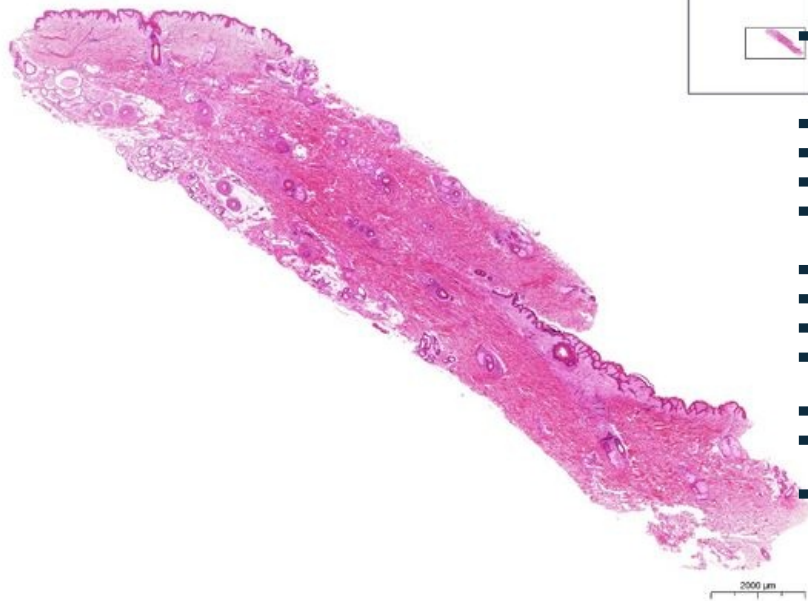


Axilla - HE

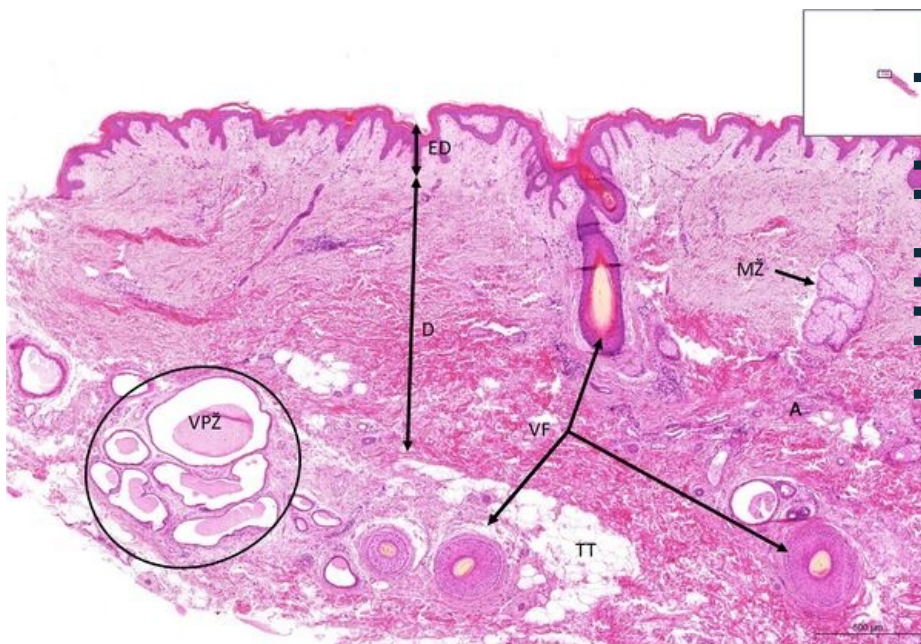
Axilla - HE 0,7x



Axilla HE

- 1. **ED** - vrstevnatý dlaždicový epitel - rohovějící/ stratified squamous epithelium - keratinized
- 2. **D** - dermis
- a) **PP** - pars papillaris
- b) **PR** - pars reticularis
- 3. **VPŽ** - velké potní žlázy/ big sweat glands
- 4. **VF** - vlasový folikul
- 5. **MŽ** - mazová žláza/ sebaceous gland
- 6. **TT** - tuková tkáň/ adipose tissue
- 7. **C** - cévy

Axilla - HE 3,3x

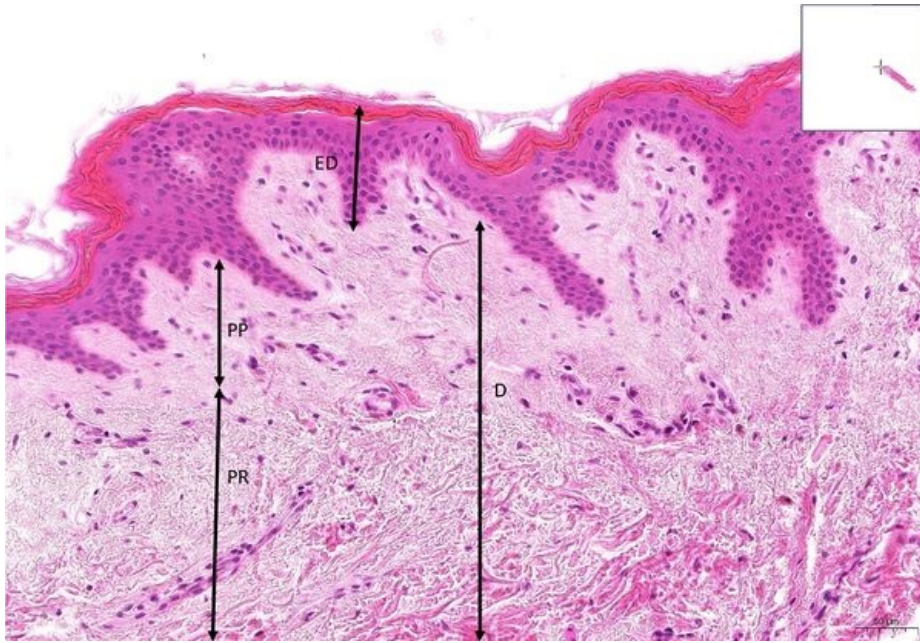


Axilla HE

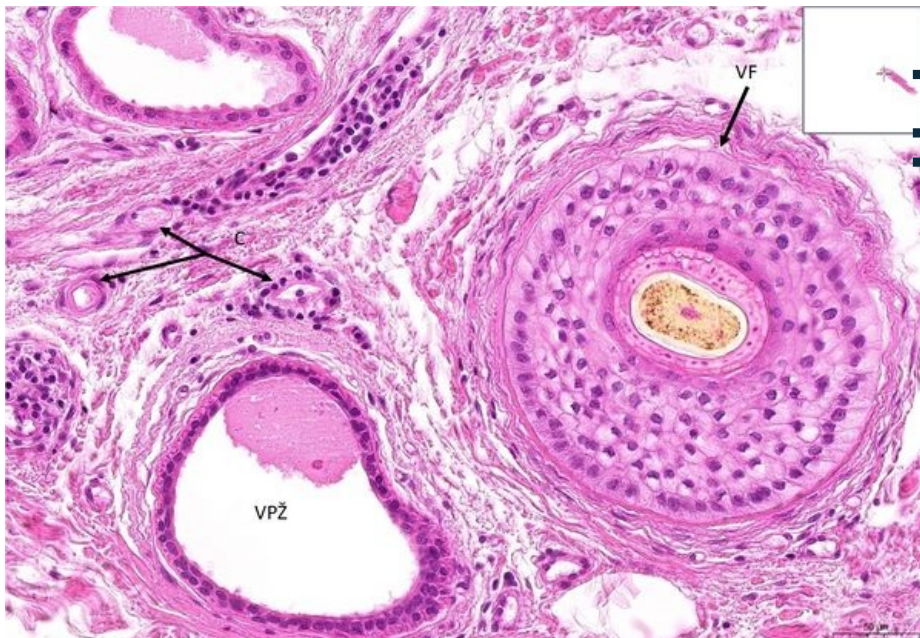
- 1. **ED** - vrstevnatý dlaždicový epitel - rohovějící/ stratified squamous epithelium - keratinized
- 2. **D** - dermis
- 3. **VPŽ** - velké potní žlázy/ big sweat glands
- 4. **VF** - vlasový folikul
- 5. **MŽ** - mazová žláza/ sebaceous gland
- 6. **TT** - tuková tkáň/ adipose tissue
- 7. **C** - cévy

Axilla - HE 20x

- **Axilla HE**
- **ED** - vrstevnatý dlaždicový epitel - rohovějící/ stratified squamous epithelium - keratinized
- 2. **D** - dermis
- a) **PP** - pars papillaris
- b) **PR** - pars reticularis



Axilla - HE 27,4x



Axilla HE

- 3. VPŽ - velké potní žlázy/ big sweat glands
- 4. VF - vlasový folikul
- 7. C - cévy

■ Navigace

Navigace: Epitely / Epithelial tissue

← Preparát č. 14 | Seznam preparátů | Preparát č. 16 →

Navigace

Navigace: Kožní systém / Skin

← Preparát K1 | Seznam preparátů | Preparát K3 →