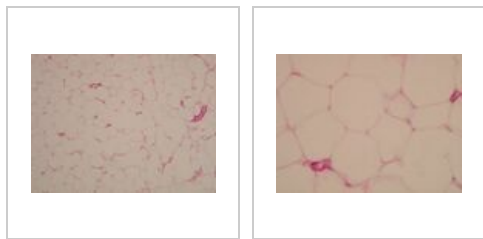
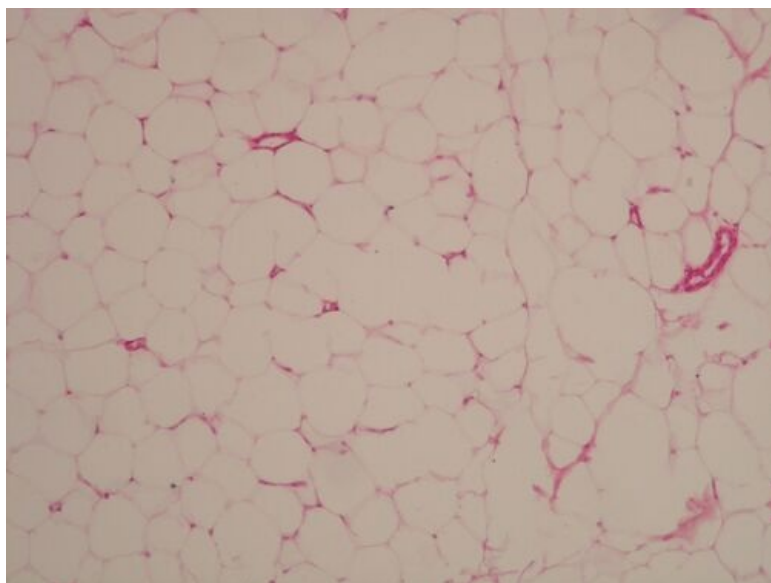


# Bílý tuk (preparát)

## Přehled



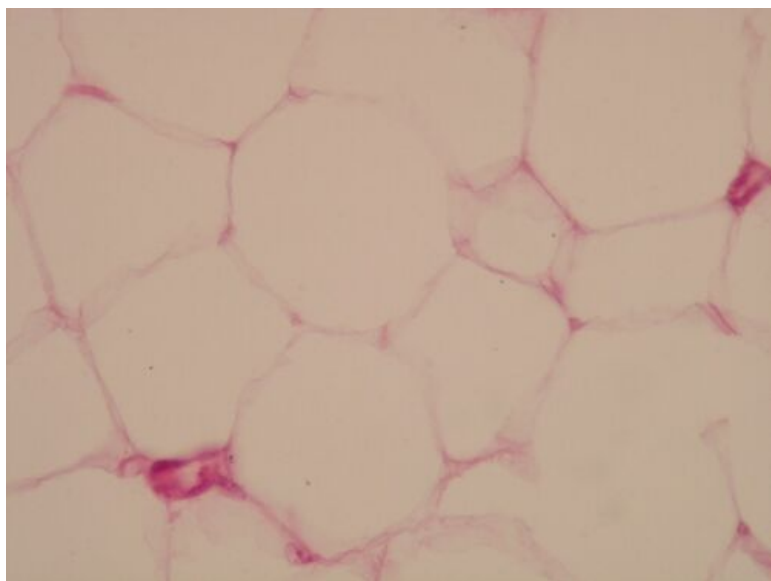
## Preparát 1



Název: Bílá tuková tkáň HE

Popis: Buňky bílé tukové tkáně mají jádro na periferii. Buňka obsahuje jednu velkou tukovou kapku, cytoplasma tvoří jen tenký proužek na periferii. Buňka má vzhled pečetního prstenu. Buňky tvoří lalůčky oddělené hustým kolagenním vazivem. Tuková tkáň je bohatě vaskularizovaná a inervovaná.

## Preparát 2



Název: Bílá tuková tkáň HE

Popis: Při zpracování histologického řezu se tuk (triglyceridy) z buňky vyplaví, centrální část buňky je proto prázdná. kapénka lipidů není od cytoplasmy oddělena membránou. Cytoplasma tvoří jen tenký proužek na periferii. Tukové buňky jsou obklopeny laminou basalis.

# Pojiva

Mesenchym (preparát)

Pupečník (preparát)

Aorta (preparát)

Hnědý tuk (preparát)

Bílý tuk (preparát)

Šlacha (preparát)

Kloubní chrupavka (preparát)

Epiglottis (preparát)

Desmogenní osifikace (preparát)

Enchondrální osifikace (preparát)

Lamelosní kost (preparát)

## Odkazy

- Modul Buněčné základy medicíny (3. LF UK)

## Studijní materiály k preparátu

- Tuková tkáň