

# Balzerova nekróza

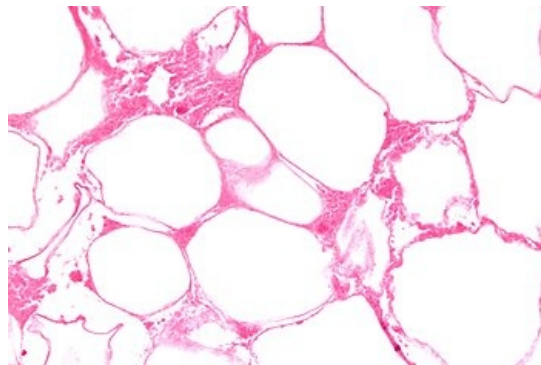
**Balzerova nekróza** je nekróza tukové tkáně způsobená enzymem lipázou.

## Příčina vzniku

Při akutní hemoragické nekróze pankreatu pronikají aktivované pankreatické enzymy do okolních struktur (omenta, mezenteria) nebo také do vzdálenějších míst hematogenní cestou. V důsledku toho dochází k nekrózám.

## Vzhled

Balzerovy nekrózy mají vzhled různě velkých žlutobílých ložisek. Někdy mohou být také křídovitého vzhledu.



Nekróza tukové tkáně – histologie

## Charakteristika

Jedná se o nekrózu vznikající intracelulárním štěpením tuků lipázami na glycerol a mastné kyseliny. Mastné kyseliny poté vazbou s kalciovými ionty vytvářejí vápenatá mýdla. Tento pochod tedy může vést k hypokalcémii. Časem dochází k vazivovému opouzdření nekróz.

Při běžném histologickém zpracování se vápenatá mýdla nevymyjí jako normální tukové kapénky, jsou tedy posléze barvitelné hematoxylinem-eosinem jako světle růžové okrsky.

## Odkazy

### Související články

- Akutní nekróza pankreatu
- Akutní pankreatitida (laboratorní diagnostika)
- Akutní nekróza pankreatu/kazuistika
- Chronická pankreatitida
- Chronická pankreatitida (laboratorní diagnostika)

### Použitá literatura

- POVÝŠIL, Ctibor, Ivo ŠTEINER a Pavel DUŠEK, et al. *Speciální patologie*. 2. vydání. Praha : Galén, 2007. 430 s. ISBN 978-807262-494-2.