

# Bariérové funkce těla

**Bariérové funkce těla** hrají významnou úlohu v obraně organismu proti exogenním agens, tj. zejména virům, parazitům a bakteriím. Mezi základní předpoklady obrany organismu řadíme následující:

- neporušená **kůže**,
- **sliznice** (respirační, GIT, močová); hlen; reflexy kašlací, kýchací, zvracení, průjem,
- kyselé **pH** v žaludku,
- řada **baktericidních substancí**,
- **parciální tlak kyslíku** ve tkáních,
- tělesná **teplota** organismu,
- **věk** („dozrávání“ imunitního systému),
- neporušený fyziologický **odtok moči**,
- **lysozym**,
- působení ostatních systémů: **endokrinní, hemokoagulační**.

## Přirozené neimunitní mechanismy dělíme na

1. **mechanické**: pohyb řasinek, longitudinální tok vzduchu v dýchacích cestách nebo tekutiny v cestách močových;
2. **chemické**: mastné kyseliny na kůži, enzymy (lysozym, pepsin, antibakteriální peptidy = defenziny), kyselé pH v žaludku a moči;
3. **mikrobiální**: normální nepatogenní mikroflóra kompetující s patogeny o živiny a receptorová místa, produkující antibakteriální látky.

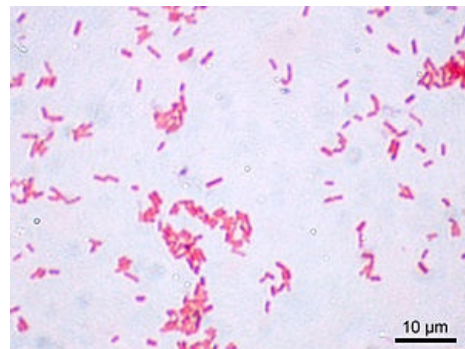
## Odkazy

### Související články

- Nespecifická imunita

### Použitá literatura

- HOŘEJŠÍ, Václav a Jiřina BARTŮŇKOVÁ. *Základy imunologie*. 3. vydání. Praha : Triton, 2008. 280 s. ISBN 80-7254-686-4.



Escherichia coli – mikroflóra střeva