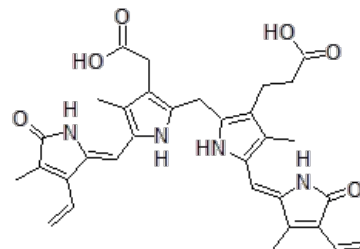


# Bilirubin



**Bilirubin** je látka žluté barvy vznikající rozpadem hemu. Patří mezi žlučová barviva. Vzniká v hladkém endoplazmatickém retikulu retikuloendoteliálních buněk (slezina, játra, kostní dřev) působením enzymového komplexu **hemoxxygenáza**. Většina se vyloučí do střeva jako součást žluči. **Nekongugovaný** (nepřímý) bilirubin je ve vodě nerozpustný, váže se na albumin (transport se žlizezy do jater).

**Konjugovaný** (přímý) bilirubin (nejčastěji **bilirubindiglukosiduronát**) je ve vodě rozpustný, konjuguje se s kyselinou glukuronovou v játrech. Referenční hodnoty jsou 3–17 μmol/l (celkový bilirubin).



Bilirubin

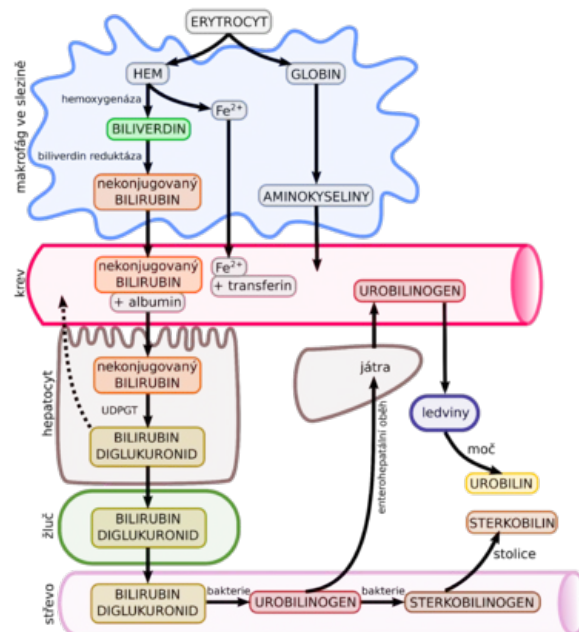
## Odkazy

## Související články

- Hyperbilirubinémie novorozenců a kojenců
- Juvenilní hyperbilirubinémie
- Ikterus
- Diferenciální diagnostika ikteru
- Parametry obstrukce žlučových cest

## Použitá literatura

- MURRAY, Robert K.. *Harperova biochemie*. 2. vydání. Jinočany : H&H, 1998. ISBN 80-7319-013-3.



Metabolismus hemu