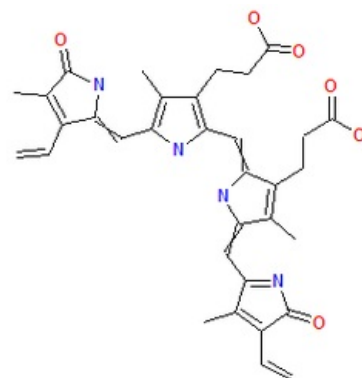


Biliverdin



Biliverdin je zelené žlučové barvivo vznikající jako dílčí metabolit v makrofázích při odbourávání hemu. Jeho redukcí vzniká žlučové barvivo bilirubin, který má žlutou barvu. Lidská žluč za fyziologických podmínek obsahuje pouze malé množství biliverdinu.



Biliverdin

Odkazy

Související články

- Žluč
- Hem • Hemoglobin

Externí odkazy

- Biliverdin (česká wikipedie)
- Biliverdin (anglická wikipedie)

Zdroj

ŠVÍGLEROVÁ, Jitka. *Biliverdin* [online]. Poslední revize 2009-02-18, [cit. 2010-11-12]. <<https://web.archive.org/web/20160416224340/http://wiki.lfp-studium.cz/index.php/Biliverdin>>.