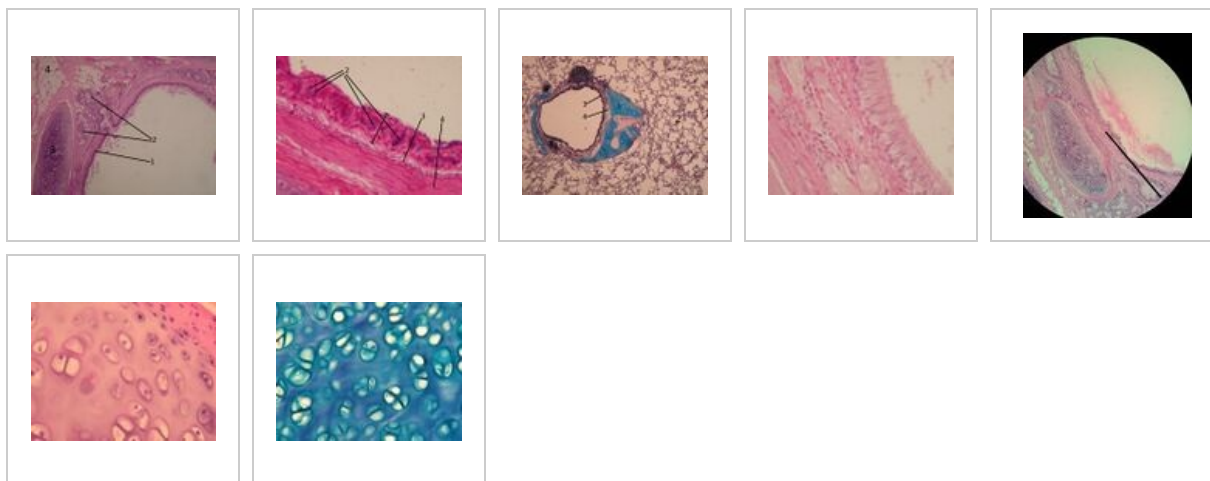


Bronchus (preparát)

Bronchus B6 – přehled



Preparát 1

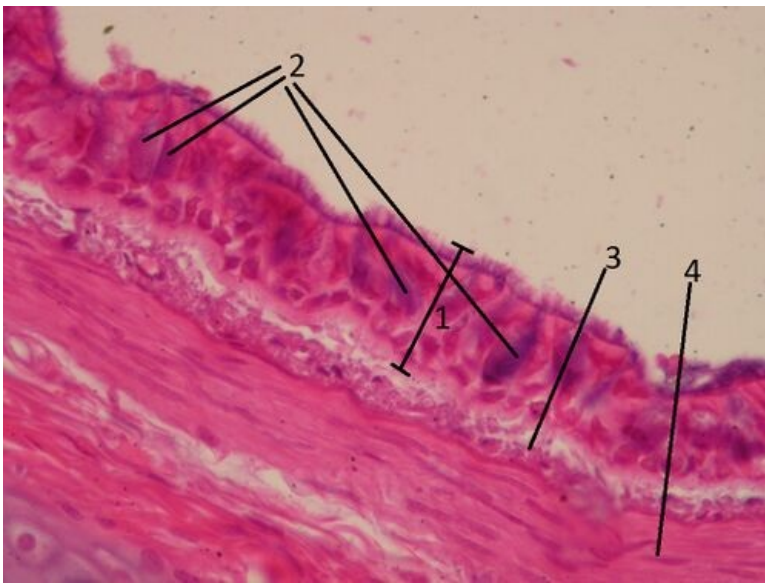


Název: Bronchus – malé zvětšení (HE)

Popis: Bronchus je vystlán víceřadým cylindrickým epitelem s řasinkami. Pod ním je řídké kolagenní vazivo lamina propria mucosae. Ve stěně vidíme hyalinní chrupavku (tunica fibro-musculo-cartilaginea) a sero-mucinosní žlázy.

1 - lamina epithelialis 2 - sero-mucinosní žlázy 3 - chrupavka 4 - tukové vazivo

Preparát 2



Název: Víceřadý cylindrický epitel s řasinkami (Bronchus); (HE)

Popis: U víceřadého epitelu všechny buňky dosahují na bazální laminu, ale jejich jádra jsou uložena v různých výškách. Zdá se, jako by buňky tvořily vrstvy. Epitel obsahuje buňky s řasinkami, bazální buňky, buňky pohárkové a buňky s kartáčovým lemem. Mucin v pohárkové buňce je zbarven modře. Pozn.: *Mucin je obvykle v průběhu fixace vyplaven, a proto vakuoly vidíme obvykle jako bílá (světlá místa). U tohoto preparátu se podařilo mucin zafixovat (učinit nerozpustným). Jako kyselá struktura (glykoprotein) se barví bazofilně.*

1 - celá tloušťka epitelu 2 - pohárkové buňky 3 - lamina propria 4 - tunica fibro-musculo-cartilaginea (zde hustější vazivo a hladké svalové buňky)

Preparát 3

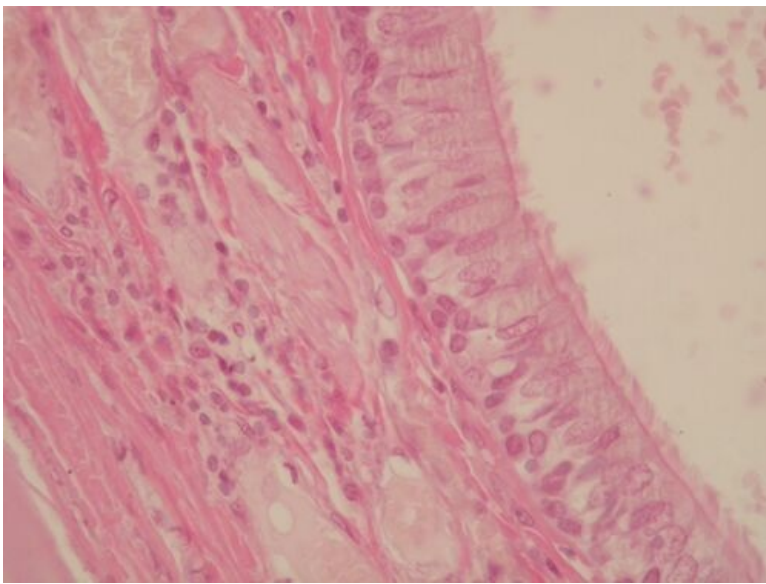


Název: Intrapulmonální bronchus (barvení – alciánová modř, hematoxylin)

Popis: Hyalinní chrupavka v bronchu je zbarvena modře. Ve stěně nahoře je vidět lymfatický uzlík (folikul). Bronchus je obklopen plicní tkání (jednovrstevný plochý epitel).

1 - chrupavka, 2 - plicní alveoly, 3 - respirační epitel (víceřadý cylindrický epitel s řasinkami) 4 - tunica fibro-musculo-cartilaginea (někdy také označovaná ne zcela vhodně jako submucosa)

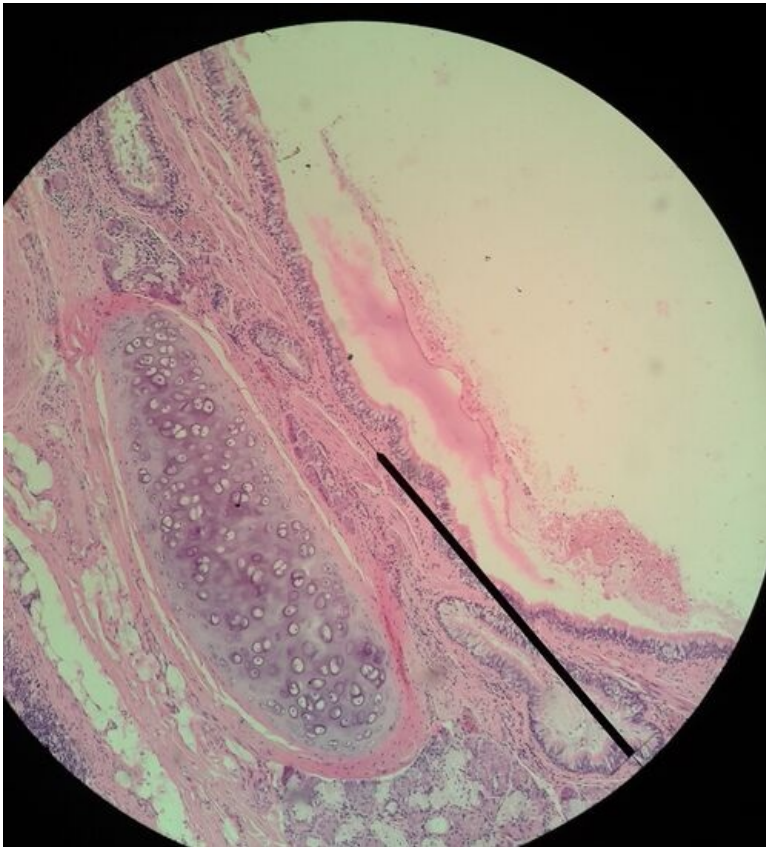
Preparát 4



Název: Bronchus – epitel víceřadý cylindrický s řasinkami; HE

Popis: Víceřadý cylindrický epitel s řasinkami: Silněji se barvící linie představuje bazální tělíska řasinek. Jádra jsou uložena ve více řadách, všechny buňky nasedají na bazální laminu.

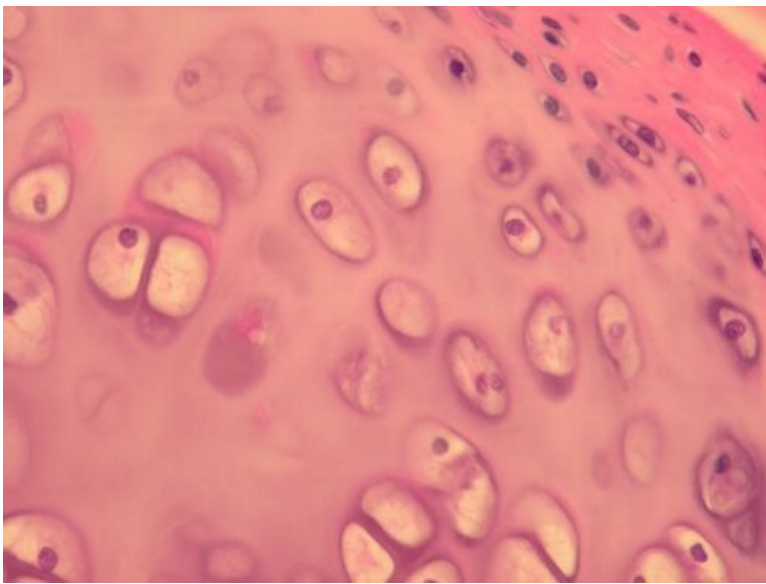
Preparát 5



Název: Bronchus; HE

Popis: Stěna bronchu se skládá ze **sliznice** (víceřadý cylindrický epitel s řasinkami a lamina propria mucosae – řídké kolagenní vazivo), **tunica fibro-musculo-cartilaginea**, která obsahuje kolagenní vazivo s příměsí elastických vláken, hladký sval a hyalinní chrupavku. Zevně se nalézá **tunica adventicia**. Ve stěně bronchu se ve vazivu nacházejí smíšené seromucinosní žlázy. Na preparátu je vidět poměrně široké vývody těchto žlázek.

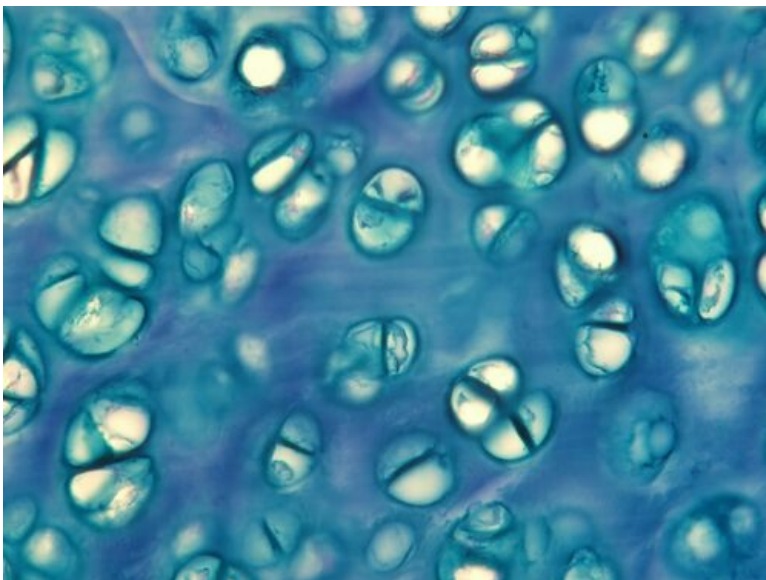
Preparát 6



Název: **Bronchus** – hyalinní chrupavka

Popis: Chondrocyty jsou uloženy v lakunách, které jsou obklopeny mezibuněčnou matrix. Na povrchu chrupavky vidíme perichondrium (kolagenní vazivo). Buňky perichondria se diferencují na chondrocyty a přitom se postupně zakulacují.

Preparát 7



Název: **Hyalinní chrupavka** – bronchus; barvení – alciánová modř

Popis: Chondrocyty leží v lakunách. Několik chondrocytů ležících v těsné blízkosti tvoří **isogenetickou skupinu**.

Epitely

Arterie svalová (preparát)

Ledvina (preparát)

Štítná žláza (preparát)

Tlusté střevo (preparát)

Vejcovod (preparát)

Bronchus (preparát)

Močový měchýř (preparát)

Kůže břicha (preparát)

Jícen (preparát)

Vagina (preparát)

Plíce (preparát)

Tenké střevo (preparát)

Pankreas (preparát)

Parotis (preparát)

Submandibularis (preparát)

Mamma lactans (preparát)

Mamma nonlactans (preparát)

Žaludek fundus (preparát)

Nadledvina (preparát)

Odkazy

- Modul Buněčné základy medicíny (3. LF UK)

Studijní materiály k preparátu

- <https://en.wikipedia.org/wiki/Bronchus>