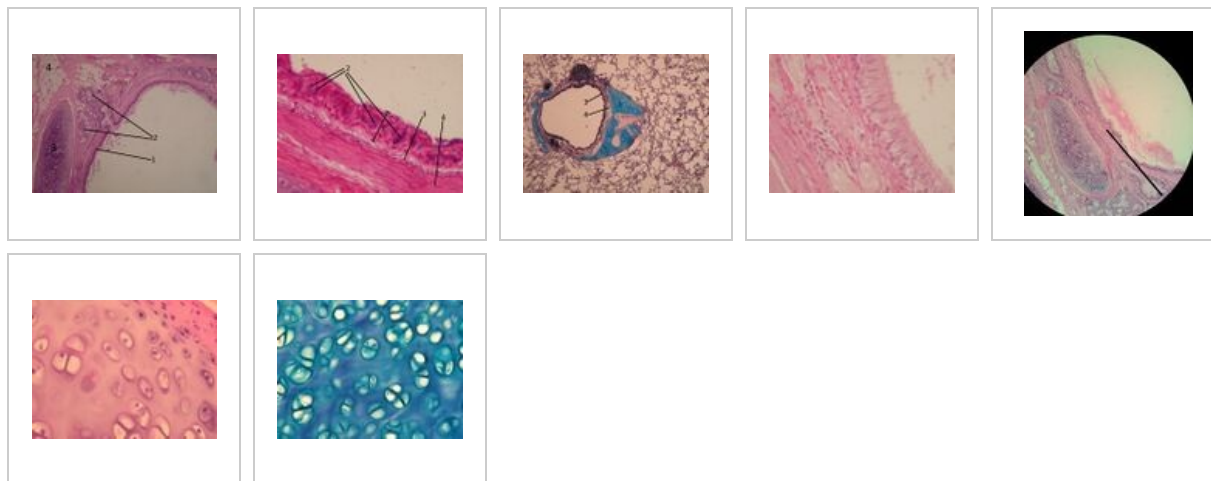


Bronchus segmentalis (SFLT)

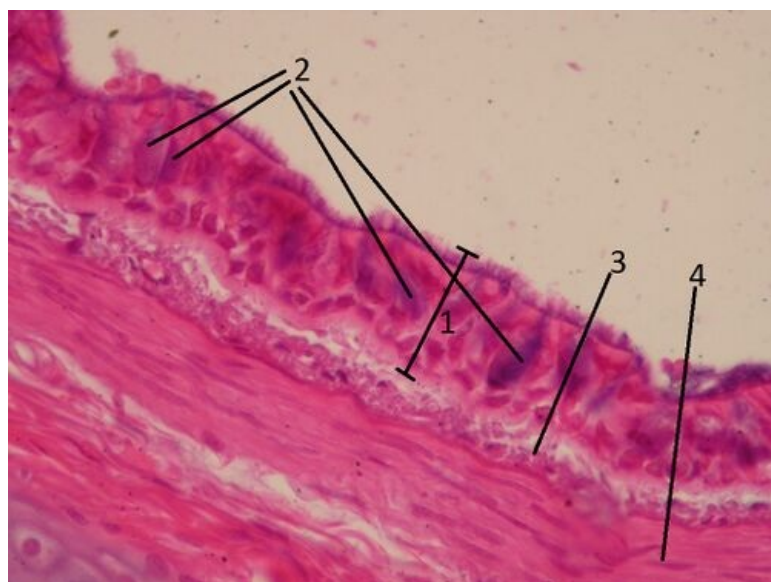


Bronchus - malé zvětšení (barvení hematoxylin-eosinem)



Popis: Sliznice bronchu je vystlána víceřadým cylindrickým epitelem s řasinkami. Pod ním je řídké kolagenní vazivo. Ve stěně vidíme hyalinní chrupavku a seromucinózní žlázy.

Bronchus - víceřadý cylindrický epitel s řasinkami (barvení hematoxylin-eosinem)



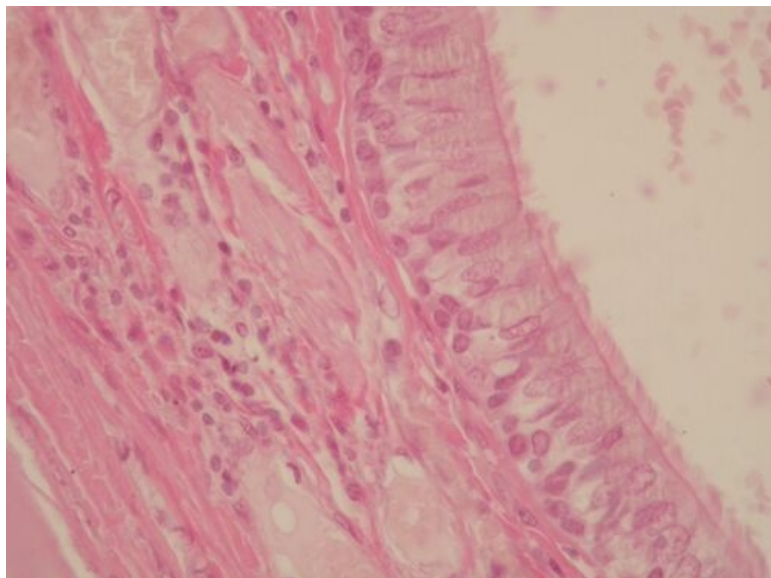
Popis: U víceřadého epitelu všechny buňky dosahují na bazální laminu, ale jejich jádra jsou uložena v různých výškách. Zdá se, jako by buňky tvořily vrstvy. Epitel obsahuje buňky s řasinkami, bazální buňky, buňky pohárkové a buňky s kartáčovým lemem. Mucin je v pohárkové buňce zbarven modře.

Intrapulmonální bronchus (barvení - alciánová modř, hematoxylin-eosin)



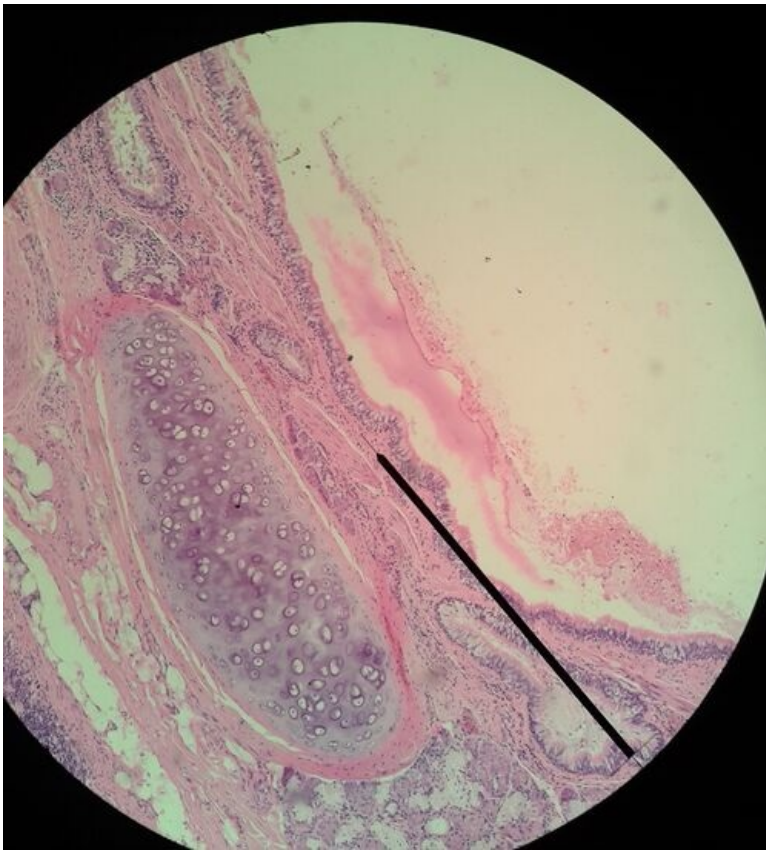
Popis: Hyalinní chrupavka v bronchu je zbarvena modře. Ve stěně nahoře je vidět lymfatický uzlík (folikul). Bronchus je obklopen plicní tkání (jednovrstevný plochý epitel).

Bronchus - epitel víceřadý cylindrický s řasinkami (barvení hematoxylin-eosinem)



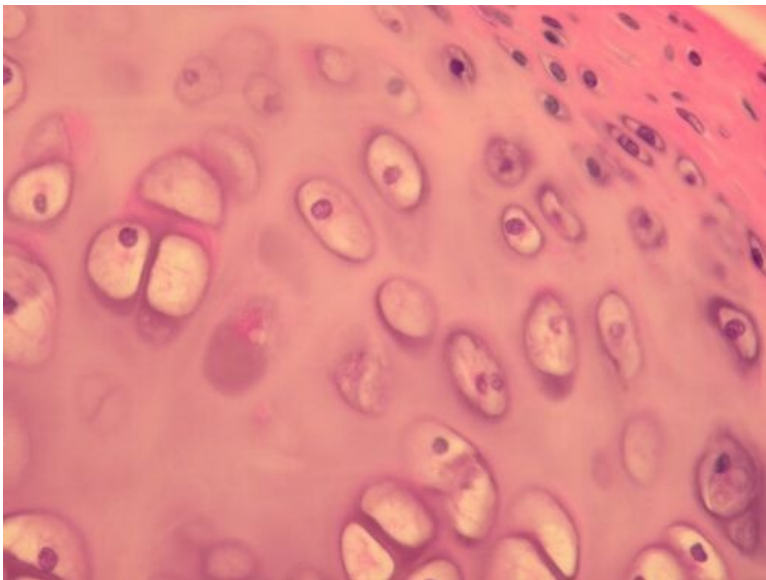
Popis: Silněji se barvící linie představuje bazální tělíska řasinek. Jádra jsou uložena ve více řadách, všechny buňky nasedají na bazální laminu.

Bronchus (barvení hematoxylin-eosinem)



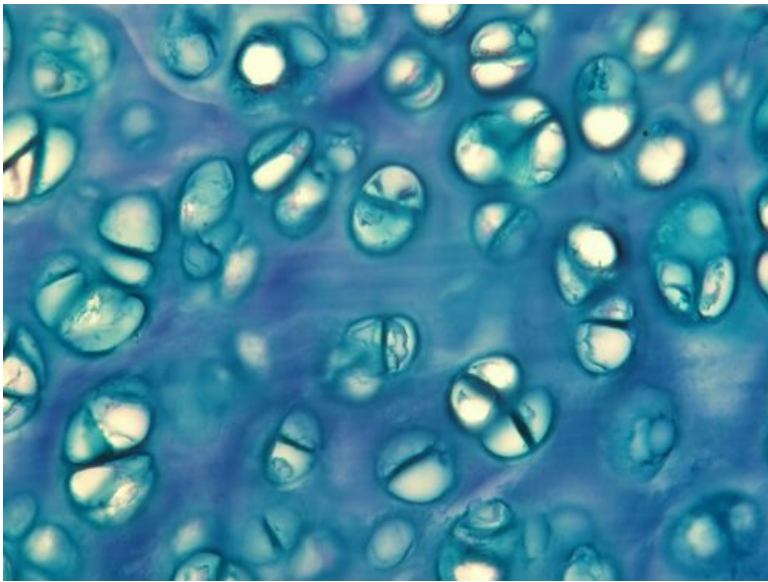
Popis: Stěna bronchu se skládá ze **sliznice** (víceřadý cylindrický epitel s řasinkami a lamina propria - řídké kolagenní vazivo), **tunica fibro-musculo-cartilaginea**, obsahující kolagenní vazivo s příměsí elastických vláken, hladký sval a hyalinní chrupavku. Zevně se nalézá **tunica adventitia**. Ve stěně bronchu se ve vazivu nacházejí smíšené sero-mucinosní žlázy. Na preparátu jsou vidět poměrně široké vývody těchto žlázek.

Bronchus - hyalinní chrupavka



Popis: Chondrocyty jsou uloženy v lakunách, které jsou obklopeny mezibuněčnou matrix. Na povrchu chrupavky vidíme perichondrium (kolagenní vazivo). Buňky perichondria se diferencují v chondrocyty - postupně se zakulacují.

Hyalinní chrupavka - bronchus (barvení - alciánová modř)



Popis: Chondrocyty leží v lakunách. Několik chondrocytů ležících v těsné blízkosti tvoří **isogenetickou skupinu**.

Dýchací systém

- Epiglottis (SFLT)
- Larynx (SFLT)
- Trachea (SFLT)
- Bronchus segmentalis (SFLT)
- Plíce (SFLT)
- Fetální plíce (SFLT)

Odkazy

- Histologický atlas (3. LF UK)