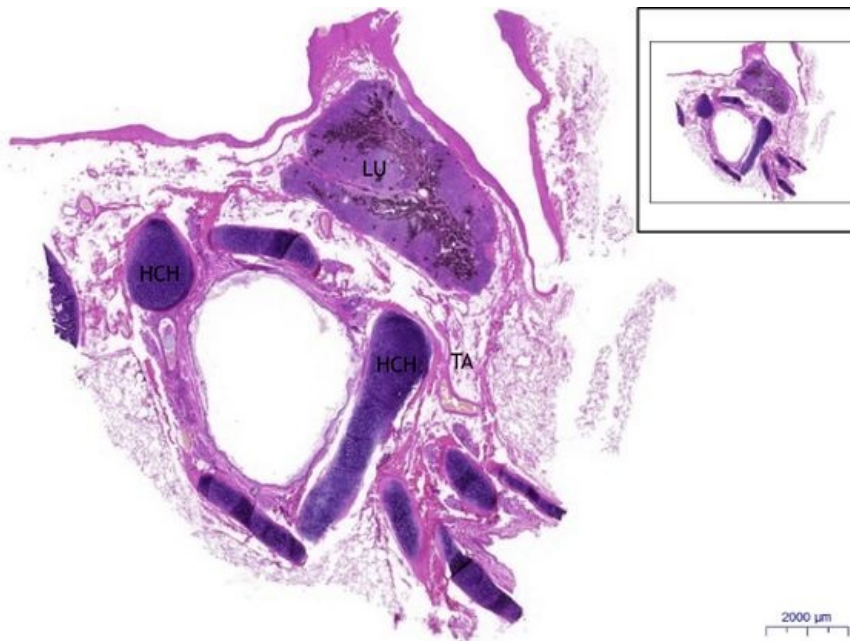


# Bronchus segmentalis - HE

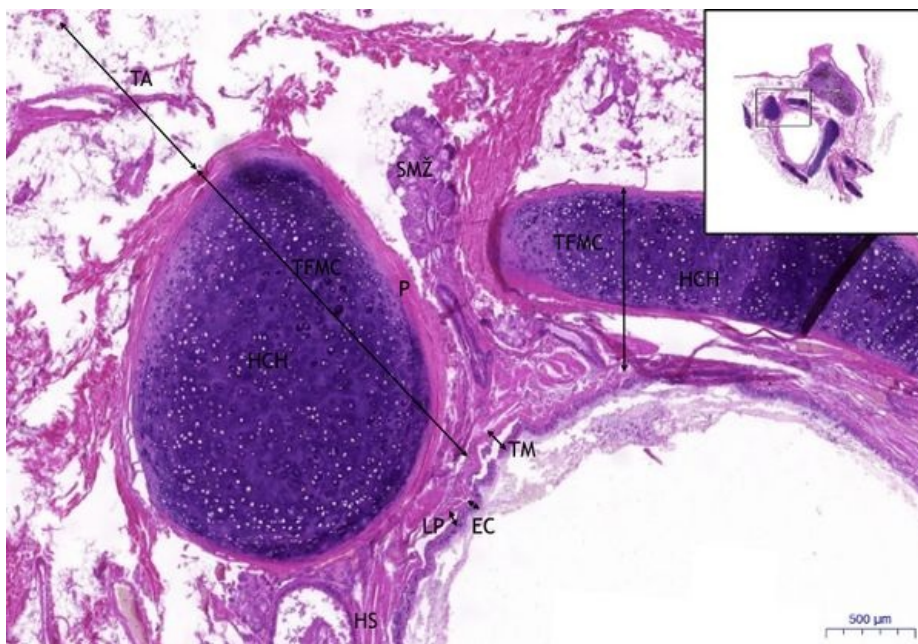
## Bronchus segmentalis, HE 0,5x



### Bronchus segmentalis:

- 1) **TFMC** – tunica fibro-musculo-cartilaginea
- a) **HCH** – hyalinní chrupavka / hyaline cartilage
- 2) **TA** – tunica adventitia
- 3) **LU** – lymfatická uzlina / lymph node

## Bronchus segmentalis, HE 2x



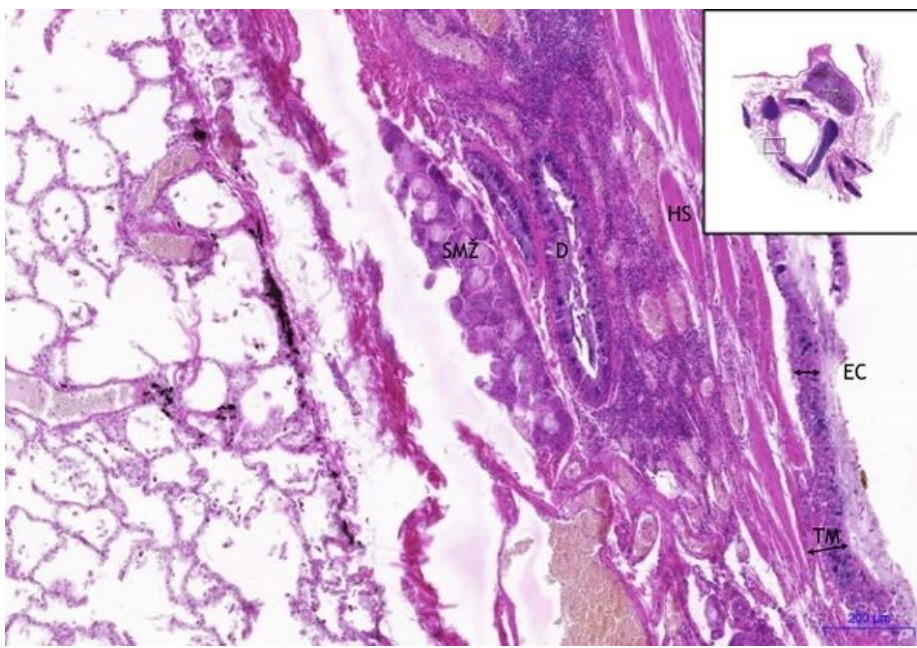
### Bronchus segmentalis:

- 1) **TM** – tunica mucosa
- a) **EC** – epitel víceřadý cylindrický s řasinkami / pseudostratified ciliated columnar epithelium
- b) **LP** – lamina propria
- c) **SMŽ** – seromucinózní žlázy / seromucous gland
- d) **HS** – hladký sval / smooth muscle
- 2) **TFMC** – tunica fibro-musculo-cartilaginea
- a) **HCH** – hyalinní chrupavka / hyaline cartilage
- b) **P** – perichondrium
- 3) **TA** – tunica adventitia
- 4) **LU** – lymfatická uzlina / lymph node

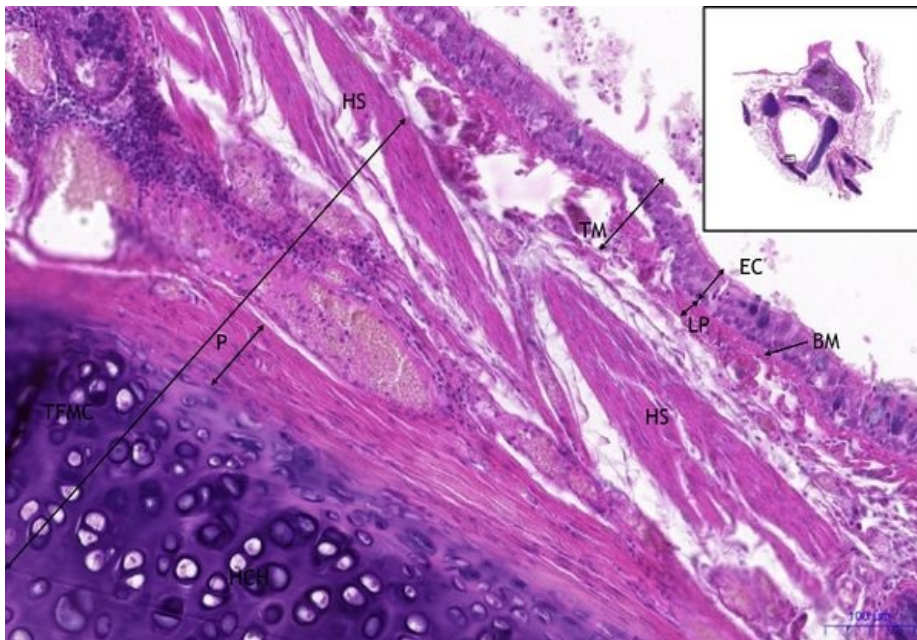
## Bronchus segmentalis, HE 5x

### Bronchus segmentalis:

- 1) **TM** – tunica mucosa
- a) **EC** – epitel víceřadý cylindrický s řasinkami / pseudostratified ciliated columnar epithelium
- b) **SMŽ** – seromucinózní žlázy / seromucous gland
- c) **HS** – hladký sval / smooth muscle
- 2) **D** – ductus



## Bronchus segmentalis, HE 10x



### Bronchus segmentalis:

**1) TM** - tunica mucosa

**a) EC** - epitel víceřadý cylindrický s řasinkami / pseudostratified ciliated columnar epithelium

**b) BM** - bazální membrána / basal membrane

**c) LP** - lamina propria

**d) HS** - hladký sval / smooth muscle

**2) TFMC** - tunica fibro-musculo-cartilaginea

**a) HCH** - hyalinní chrupavka / hyaline cartilage

**b) P** - perichondrium

## Navigace

| Respirační systém - Systema respiratorium |                        |                  |
|-------------------------------------------|------------------------|------------------|
| ← Preparát č. D3                          | Zpět: Seznam preparátů | Preparát č. D5 → |