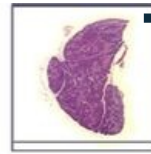


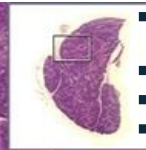
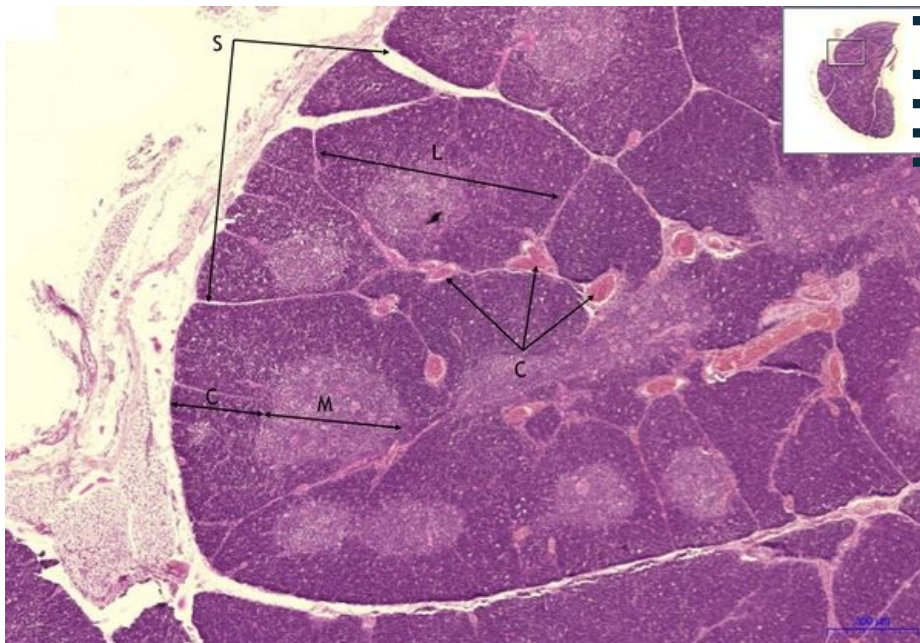
Brzlík / Thymus - HE

Brzlík/Thymus - HE, 0,4x



■ Brzlík/Thymus:

Brzlík/Thymus - HE, 2x

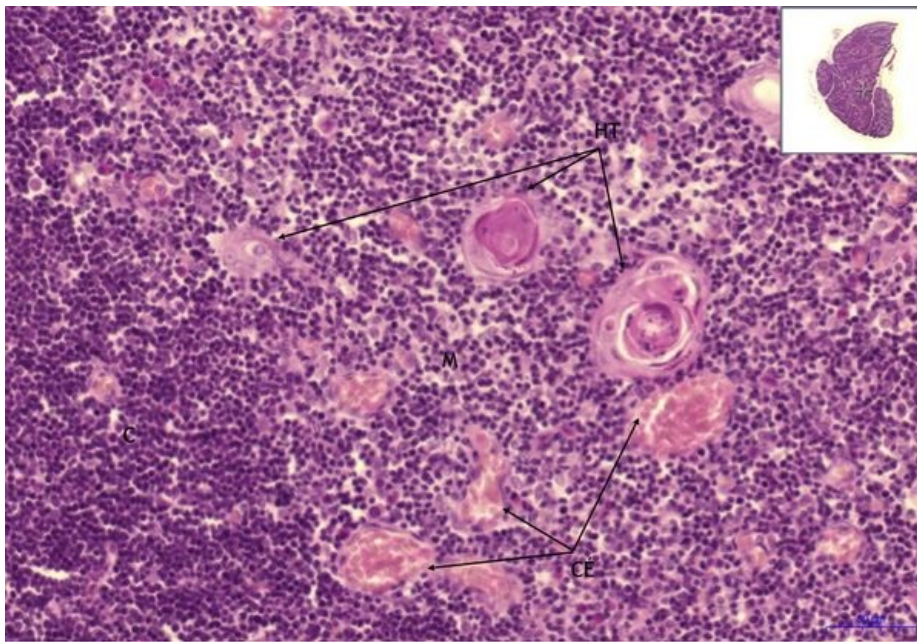


■ Brzlík/Thymus:

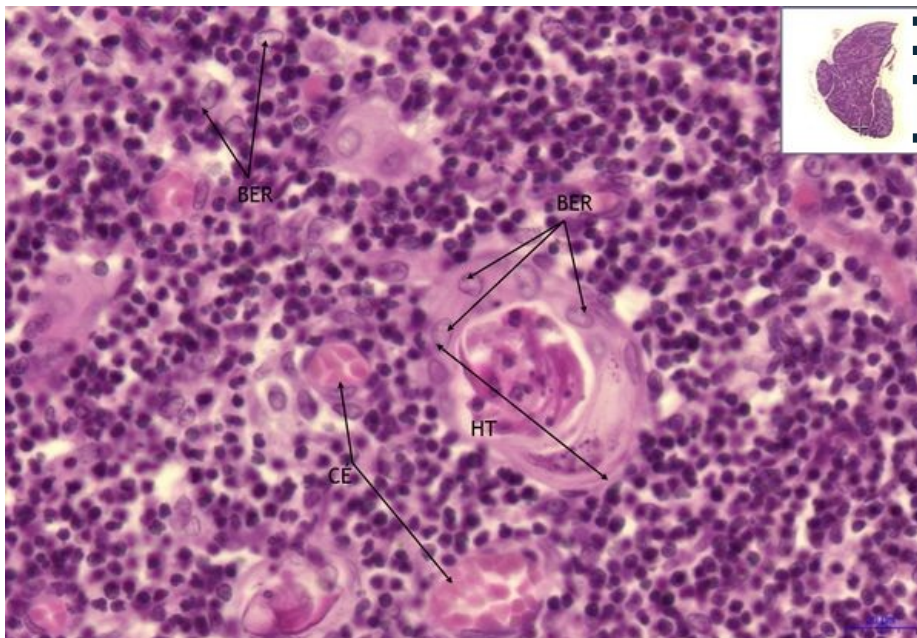
- 1) L - lalůček/lobule
- a) C - cortex
- b) M - medulla
- 4) S - septum

Brzlík/Thymus - HE, 20x

- Brzlík/Thymus:
- 1) M - medulla
- 2) CÉ - cévy / blood vessels
- 3) HT - Hassalovo tělísko / Hassall's corpuscle



Brzlík/Thymus - HE, 40x



- **Brzlík/Thymus:**
- **1) CÉ** - cévy / blood vessels
- **2) HT** - Hassallovo tělísko / Hassall's corpuscle
- **3) BER** - buňky epitelového reticula / epithelial reticular cells

Navigace

Navigace: Lymfatická tkáň / Lymphoid tissue

← Preparát č. 37

Seznam preparátů

Preparát č. 39 →

Navigace: Imunitní systém / Immune system

← Preparát L5

Seznam preparátů

Preparát L7 →