

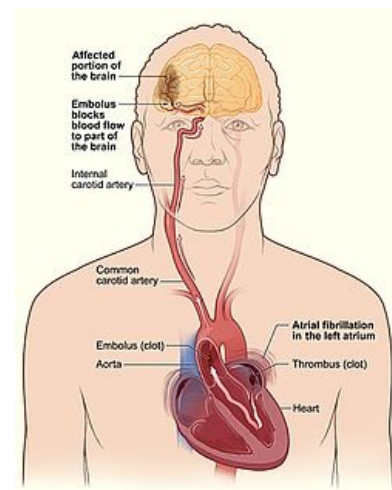
CHA₂DS₂-VASc score



CHA₂DS₂-VASc score je škála užívaná k **hodnocení rizika vzniku tromboembolických komplikací** u pacientů s **fibrilací síní**. Nahradila starší verzi **CHADS₂** score, která oproti této verzi podhodnocovala některé indikace antikoagulancií. V sekundární prevenci ischemické CMP má pacient automaticky minimálně 2 body (riziko recidivy > 10 % /rok) a je indikován k antikoagulační terapii.

C	kardiální selhání (EF < 40%)	1
H	hypertenze	1
A₂	věk ≥ 75	2
D	diabetes mellitus	1
S₂	TIA/iCMP (stroke)	2
V	vaskulární onemocnění (IM/ICHs, ICHDK, AS karotid, aorty)	1
A	věk 65-74	1
Sc	pohlaví ženské (sex category)	1

- Maximální získaný počet je **9**, kdy je **riziko tromboembolie nejvyšší**.
- Pacienti se **skóre ≥ 2** jsou indikováni k p.o. antikoagulační léčbě.
- U pacientů **s rizikem 1** se antikoagulační léčba spíše doporučuje.
- Pacienti **bez rizikových faktorů** léčbu nevyžadují nebo se jim podávají antiagregancia (ASA).



Embolie při FiS

Kalkulačka

Tento prvek vyžaduje JavaScript.

Odkazy

Související články

- Fibrilace síní
- Embolizace
- Antikoagulancia

Zdroje

- CHA₂DS₂-VASc score (CMP manuál) (<http://www.cmp-manual.cz/914-CHADS2-score.html>)
- Nová antikoagulancia v prevenci TE komplikaci FS (<http://www.practicus.eu>)

Externí odkazy

- Chadsvasc.org (<https://www.chadsvasc.org/>)