

Canalis carpi

Karpální tunel (*canalis carpi*) je průchod z předloktí do středního osteofasciálního prostoru dlaně. Dorsálně, ulnárně i radiálně je ohraničený karpálními kostmi, ventrálně pak **retinaculum flexorum** rozepjaté mezi *eminentia carpi ulnaris* (tvořená *os pisiforme et hamulus ossis hamati*) a *eminentia radialis* (tvořená *tuberculum ossis scaphoidei et trapezii*). Obsahem je devět šlach flexorů a *nervus medianus*.

Průchod je rozdělen na dvě části:

1. **radiální** – prochází jí *tendo musculi flexoris carpi radialis* ve vlastní synoviální pochvě
2. **ulnární** – prochází jí *tendines musculi flexoris digitorum superficialis* a *tendo musculi flexoris digitorum profundus* (zavzaty ve společné *vagina synovialis*, *retinaculum flexorum* pak plní vlastně funkci *vagina fibrosa*), šlacha m. flexor pollicis longus (ve vlastní *vagina synovialis*) a *nervus medianus*

Odkazy

Související články

- Topografická anatomie ruky a prstů: foveola radialis, Guyonův kanál, Guiotův prostor, Kanavelův prostor
- Svaly horní končetiny
- Kostí horní končetiny
- Syndrom karpálního tunelu

Externí odkazy

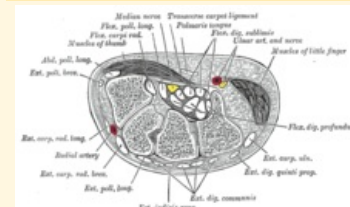
- HOLEK, Martin. *Topografie horní a dolní končetiny : Multimediální podpora výuky klinických a zdravotnických oborů* [online]. Portál 3. lékařské fakulty UK [online], ©2010. Poslední revize 23.11.2011, [cit. 26.11.2011]. ISSN 1804-3143. <<http://portal.lf3.cuni.cz/clanky.php?aid=49>>.

Zdroj

- PASTOR, Jan. *Langenbeck's medical web page* [online]. [cit. 2009]. <<http://langenbeck.webs.com>>.

Canalis carpi

karpální tunel



Příčný řez karpálním tunelem

Ohraničení karpální kůstky
dorzálně

Ohraničení retinaculum
ventrálně flexorum

Přechází v střední
osteofasciální
prostor dlaně

Obsah m. flexor carpi
radialis, m. flexor
digitorum
superficialis, m.
flexor digitorum
profundus, m. flexor
pollicis longus, n.
medianus