

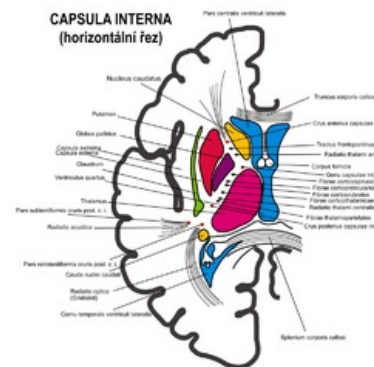
Capsula interna

Capsula interna sestupuje z centrum semiovale mezi thalamus a bazální ganglia.

- vede většinu korových centripetálních a centrifugálních vláken
- v horizontálním řezu má tvar zevně otevřeného V – mezi rameny se nachází ncl. lentiformis (putamen + globus pallidus)

Popisujeme

- **crus anterius** – *přední raménko mezi caput nuclei caudati a ncl. lentiformis* – probíhá tr. fronto-pontinus
 - **genu** – *kolínko* – tractus corticonuclearis (pro svaly obličeje)
 - **crus posterius** – *zadní raménko mezi thalamem a ncl. lentiformis* – tractus corticospinalis (pro svaly končetin a trupu), tr. cortico-rubralis, tr. cortico-reticularis
 - **pars retrolenticularis** – *rozšířená část dorsálně od ncl. lentiformis* – tr. parieto-occipito-pontinus, radiatio optica a acustica (konec dráhy zrakové a sluchové)
 - *v crus anterius + genu + crus posterius probíhají vlákna spojující thalamus a kůru – radiatio thalami anterior, superior et posterior*
 - *z capsula interna vybíhají capsula externa (mezi putamen a claustrum) a capsula extrema (mezi claustrum a insulární kůru)*
 - *při krvácení v oblasti capsula interna – diagnózu stanovujeme podle typických příznaků poškození jednotlivých drah*
-
- Horizontální řez capsula interna



Horizontální řez capsula interna

Odkazy

Související články

- Motorický systém
- Krvácení do capsula interna

Použitá literatura

- PETROVICKÝ, Pavel, et al. *Anatomie s topografií a klinickými aplikacemi*. 1. vydání. Martin : Osveta, 2002. 542 s. sv. 3. ISBN 80-8063-048-8.